



ARPAT

Agenzia regionale
per la protezione ambientale
della Toscana

Regione Toscana



“Stato di Salute Ambientale”

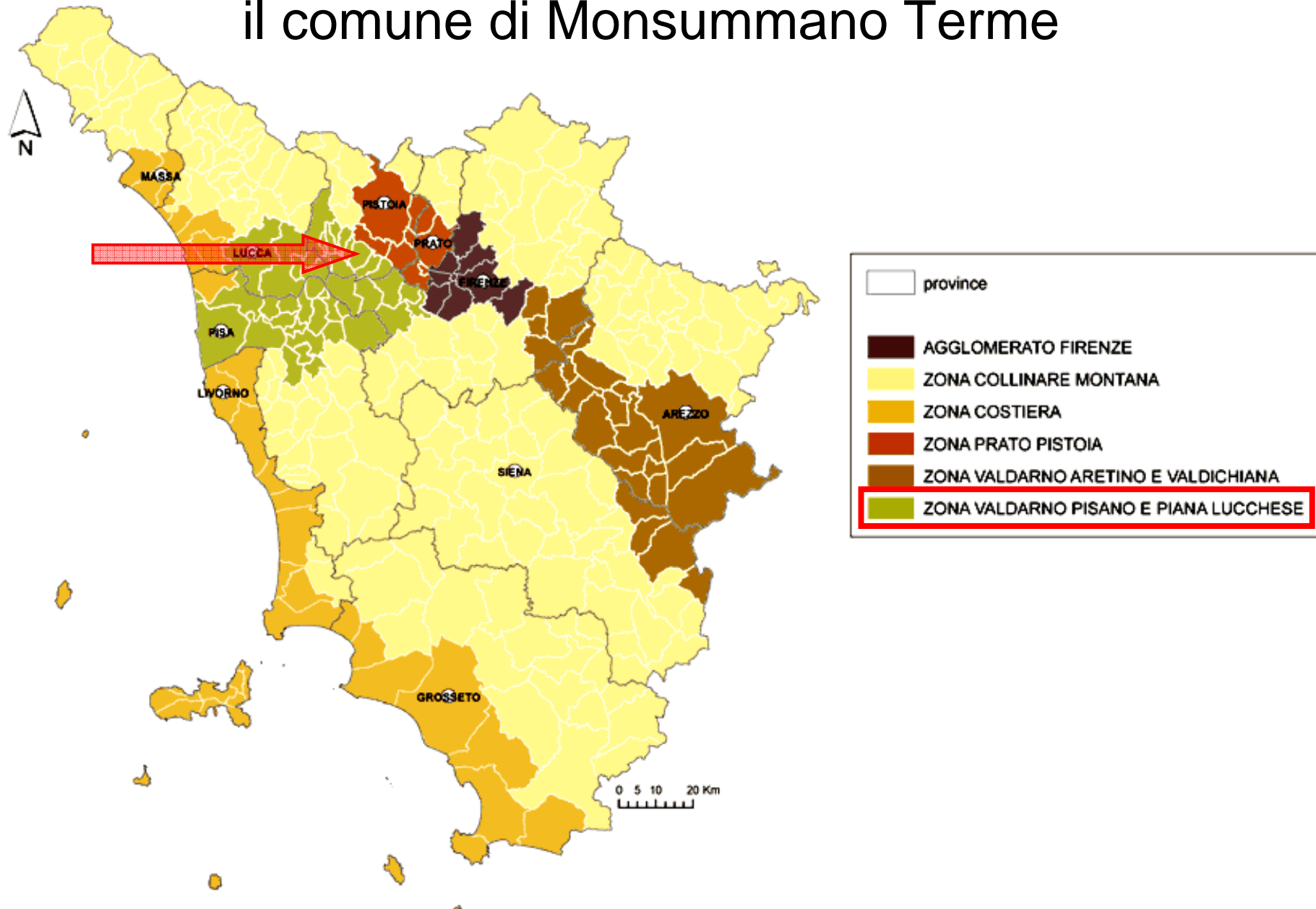
Monsummano Terme 28 Settembre 2012

Analisi dei dati di monitoraggio della qualità dell'aria

ARPAT – CRTQA
Dott.ssa Tiziana Cecconi



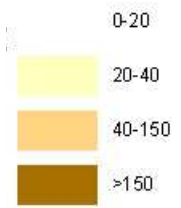
zonizzazione del territorio DGRT 1025/2010 il comune di Monsummano Terme



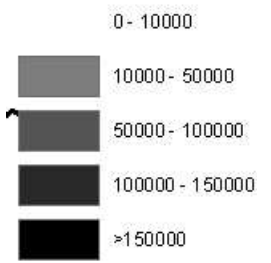


Zona Valdarno pisano e Piana lucchese

Intensità di rilievo



Popolazione





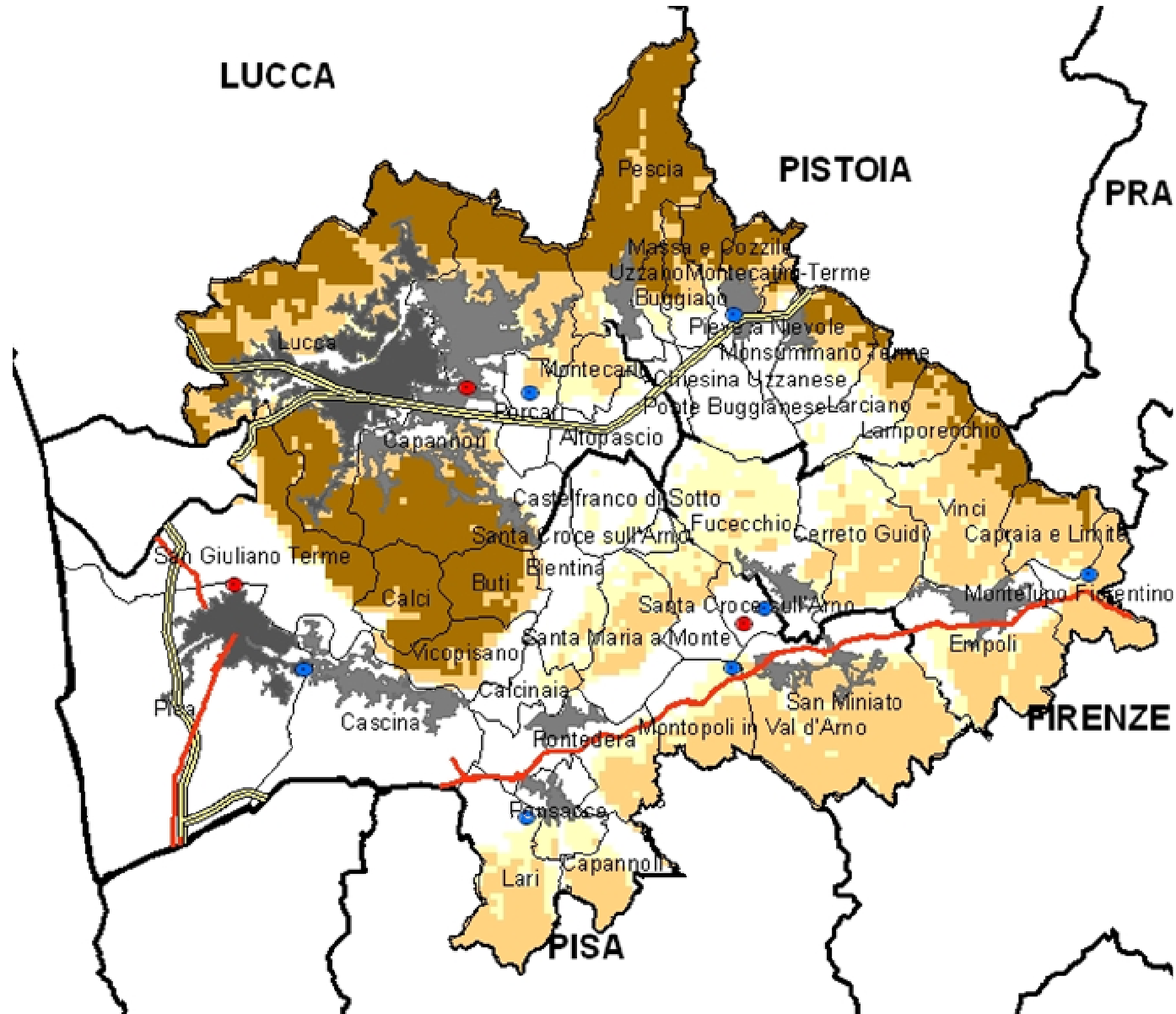
Rete regionale delle stazioni di misura degli inquinanti Allegato V del D.Lgs.155/2010 e relativa dotazione strumentale

Zonizzazione	Class.	Prov.	Comune	Denominazione	PM ₁₀	PM _{2,5}	NO ₂	SO ₂	CO	Benz.	IPA	As	Ni	Cd	Pb
Agglomerato Firenze	RF	FI	Firenze	Setignano			X								
	UF	FI	Firenze	Boboli	X										
	UF	FI	Firenze	Bassi	X	X	X	X		X	X				
	UF	FI	Scandicci	Scandicci	X		X								
	UF	FI	Signa	(1)	X		X								
	UT	FI	Firenze	Gramsci	X	X	X		X	X	X	X	X	X	X
	UT	FI	Firenze	Mosse	X		X								
Zona Prato Pistoia	UF	PO	Prato	Roma	X	X	X			X					
	UT	PO	Poggio a Caiano	(1)	X	X	X		X						
	RF	PT	Montale	Montale(3)	X	X	X								
	UF	PT	Pistoia	Signorelli	X		X								
Zona costiera	RF	GR	Grosseto	Maremma			X								
	UF	GR	Grosseto	URSS	X	X	X								
	UF	LI	Livorno	Cappiello	X	X	X								
	UF	LI	Livorno	(1)	X		X	X		X	X	X	X	X	X
	UF	LI	Piombino	(1)	X		X				X	X	X	X	
	UT	LI	Livorno	Carducci	X	X	X		X						
	UF	MS	Carrara	Colombarotto	X		X								
	UT	MS	Massa	(1)	X		X								
	UF	LU	Viareggio	Viareggio 2	X	X	X								
Zona Valdarno pisano e Piana lucchese	RF	LU	Lucca	Carignano			X								
	UF	LU	Lucca	(1)	X		X			X					
	UF	LU	Capannori	Capannori	X	X	X	X							
	PF	PI	S.Croce sull'Arno	S. Croce Coop (2)	X		X	X							
	UF	PI	Pisa	Passi	X	X	X								
	UT	PI	Pisa	Borghetto	X		X		X						
Zona Valdarno aretino e Valdichiana	UF	AR	Arezzo	Acropoli	X	X	X								
	UT	AR	Arezzo	Repubblica	X		X		X						
Zona Collinare Montana	RF	AR	Chitignano	Casa Stabbi	X		X								
	UT	SI	Siena	(1)	X		X								
	PF	PI	Pomarance	Montecerboli (2)	X		X	X				X			
	UF	SI	Poggibonsi	Poggibonsi	X	X	X								

Legenda classificazione stazioni (All.III D.Lgs 155/2010): UF – Urbana fondo UT – Urbana traffico RF – Rurale fondo PF – Periferica fondo



Zona Valdarno pisano e Piana lucchese





Zona Valdarno pisano e Piana lucchese

Analisi dei dati di concentrazione di PM₁₀ registrati dal 2003 al 2011 dalle seguenti stazioni di monitoraggio:

- PT-MONTECATINI T. (urbana fondo, ex rete provinciale di Pistoia);
- LU-CAPANNORI (urbana fondo, rete regionale);
- LU-PORCARI (periferica fondo, rete provinciale di Lucca);
- PI-S.CROCE (periferica fondo, rete regionale);
- PI-BORGHETTO (urbana traffico, rete regionale).



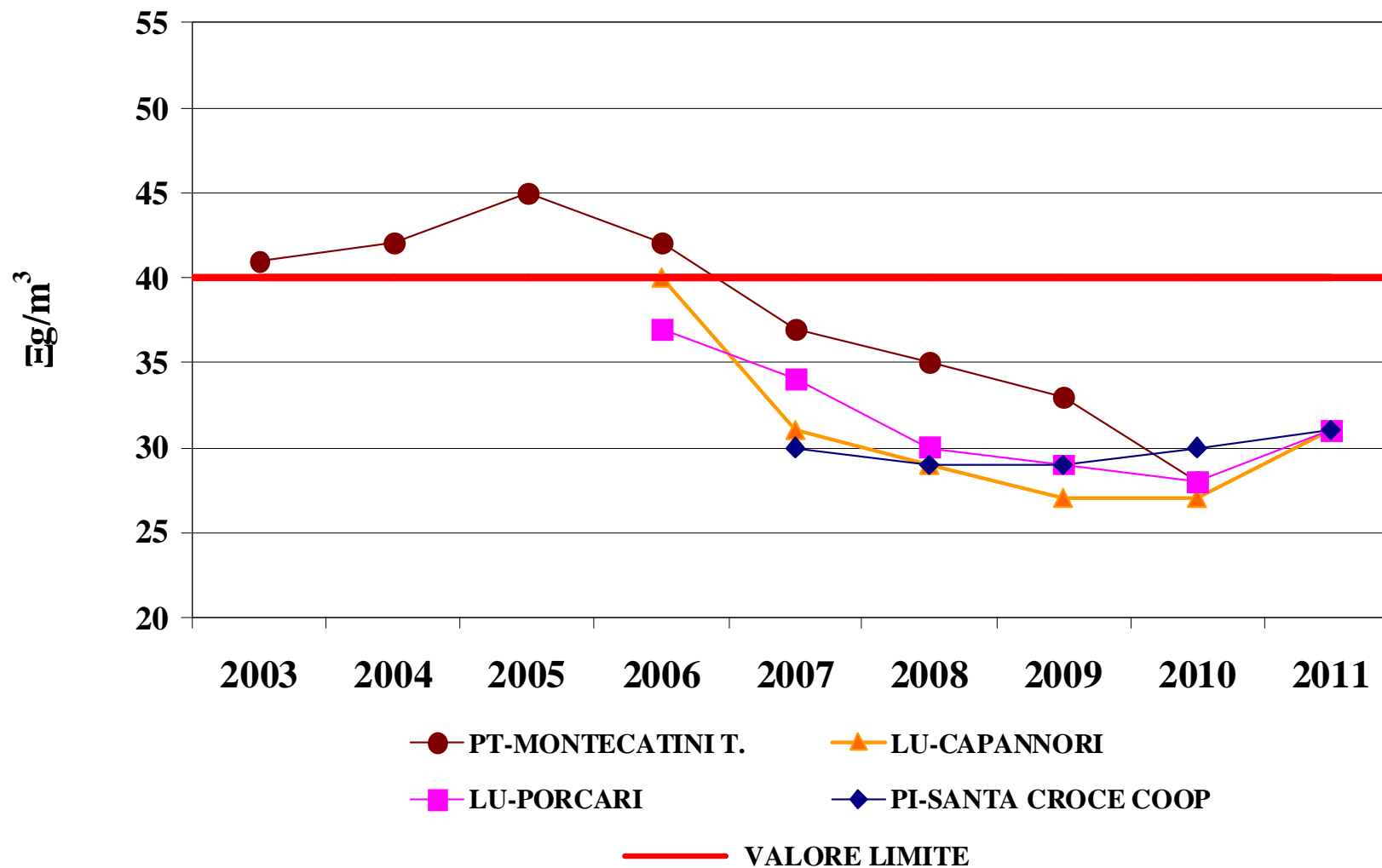
PM₁₀ – VALORI LIMITE

MATERIALE PARTICOLATO - PM₁₀
paragrafo 1 allegato XI D.Lgs. 155/2010
punto B Allegato XI Direttiva 2008/50/CE

	Periodo di mediazione	<u>Valore limite</u> <i>µg/m³</i>	Data alla quale il valore limite deve essere raggiunto
Valore limite di 24 ore per la protezione della salute umana	24 ore	50 <i>Da non superare più di 35 volte per anno civile</i>	Già in vigore dal 01/01/2005
Valore limite annuale per la protezione della salute umana	Anno civile	40	Già in vigore dal 01/01/2005

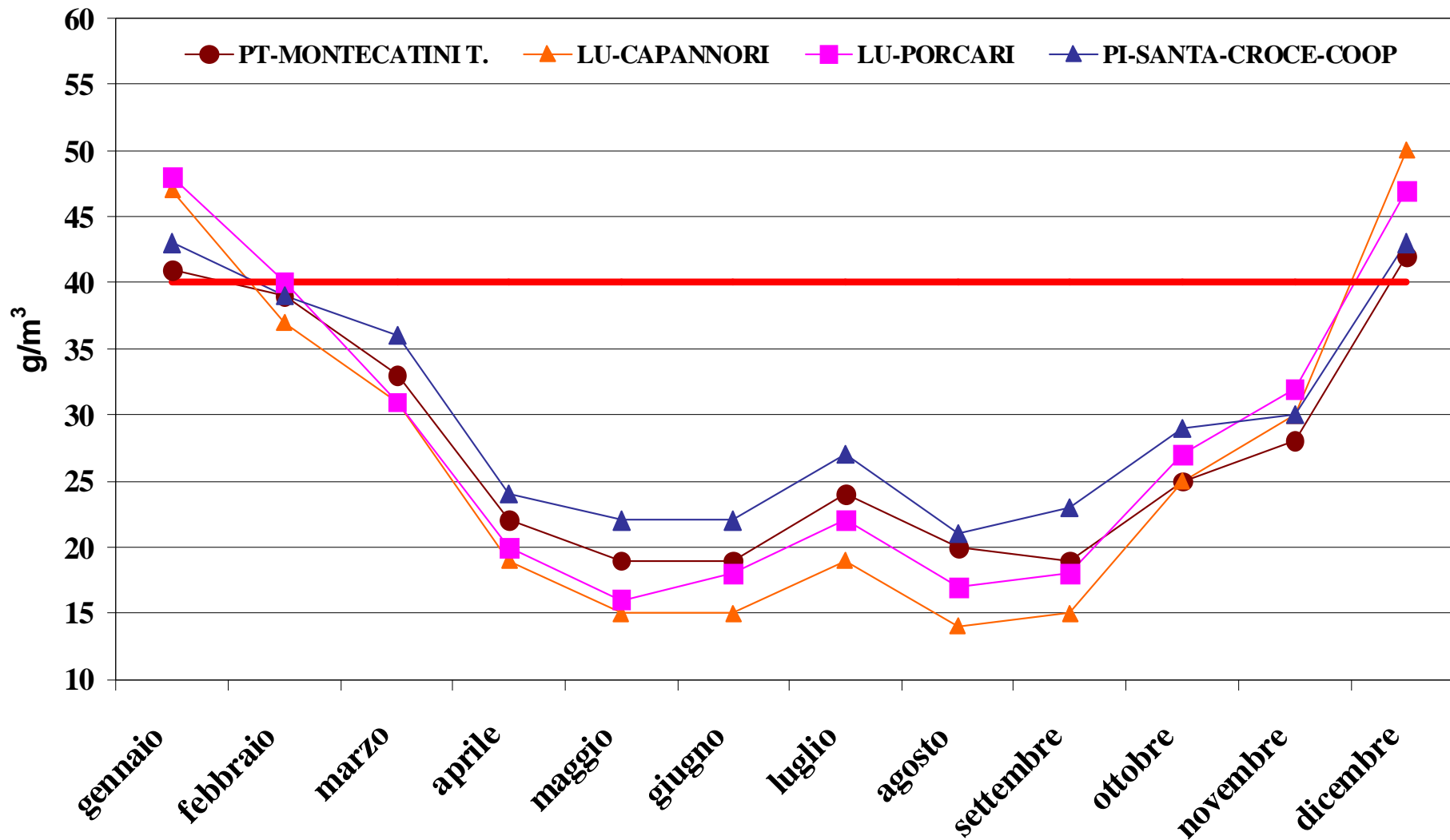


Polveri fini PM₁₀ medie annue



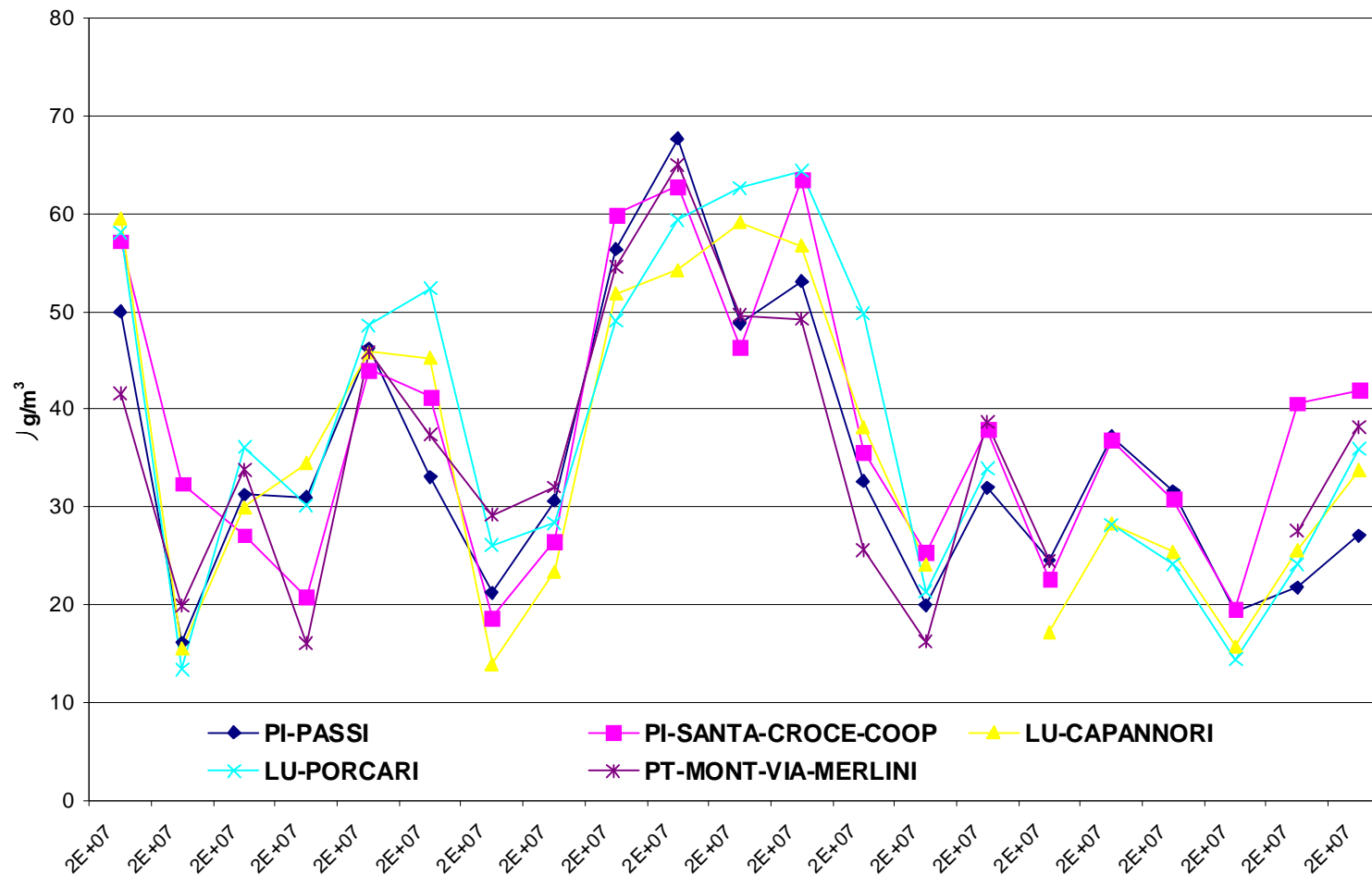


Polveri fini (PM₁₀) 2010 - medie mensili





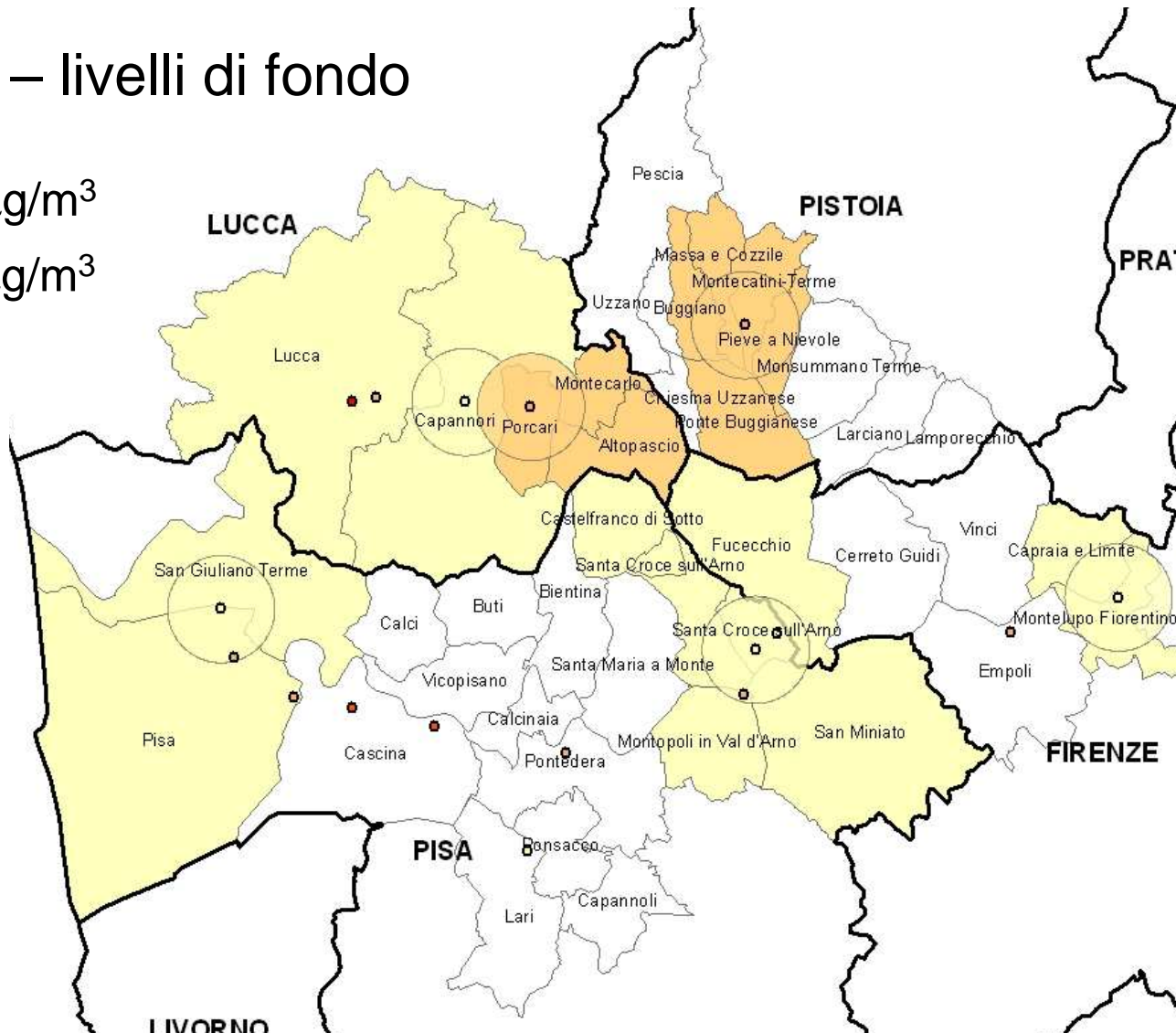
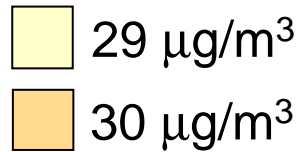
Polveri fini (PM₁₀) medie giornaliere





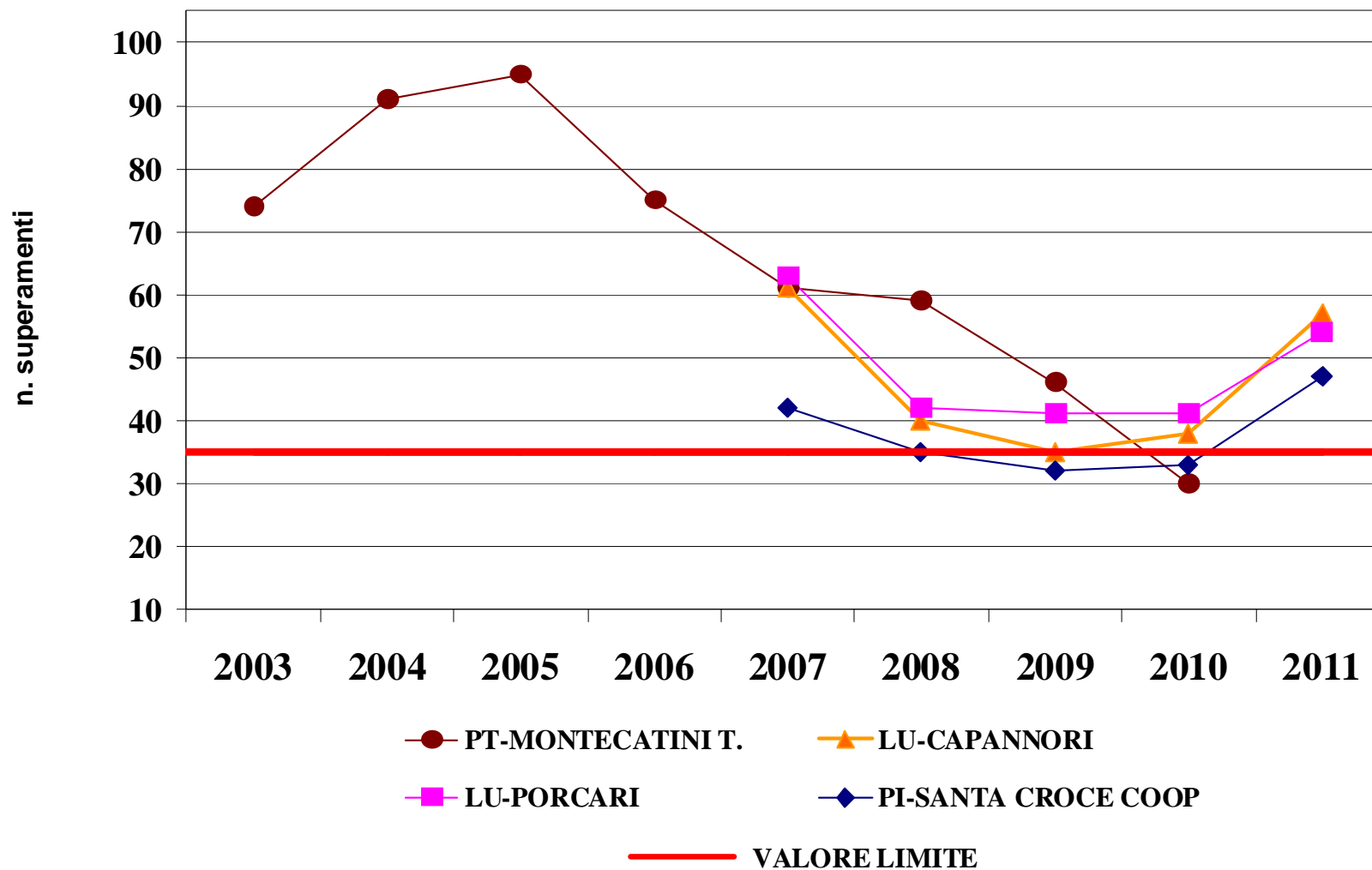
Zona Valdarno pisano e Piana lucchese

PM₁₀ – livelli di fondo





Polveri fini PM₁₀ n. dei superamenti del limite giornaliero



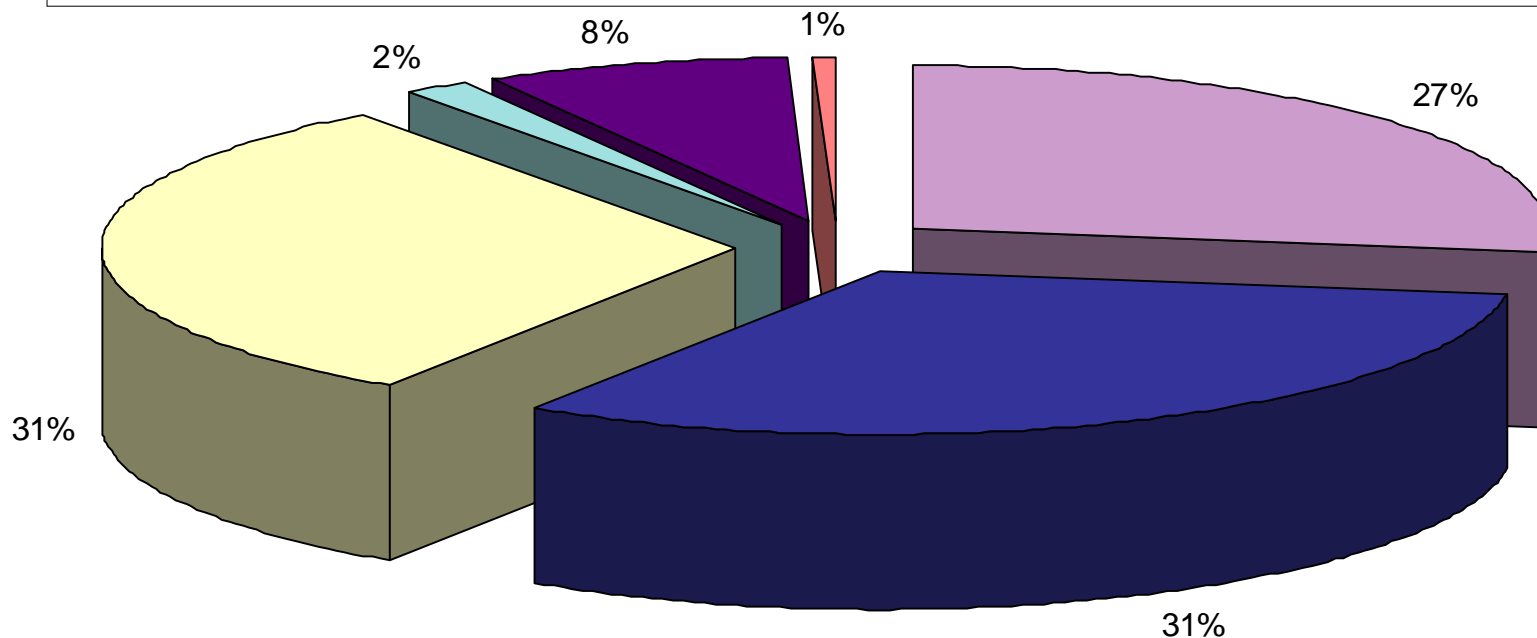


dai dati IRSE-2007 emerge che
 nel comune di Monsummano Terme le emissioni di PM₁₀ primario
 sono generate prevalentemente dai seguenti macrosettori

**il contributo
 dell'autostrada
 rappresenta il 14%**

percentuale di incidenza di ciascun macrosettore

02 Impianti di combustione non industriali - 27%	04 Processi produttivi - 32%
07 Trasporti stradali - 31%	08 Altre sorgenti mobili e macchine - 2%
10 Agricoltura - 8%	11 Altre sorgenti/Natura - 1%





contributo del comune di Monsummano Terme alle emissioni di
PM₁₀ primario nella **Zona del Valdarno pisano e Piana lucchese**
suddiviso per i propri macrosettori prevalenti

02 - impianti di combustione non industriali	3%
04 - processi produttivi	4%
07 - trasporti stradali	3%
08 - altre sorgenti mobili e macchine	3%
10 - agricoltura	4%
11 - altre sorgenti/natura	3%



ARPAT

Agenzia regionale
per la protezione ambientale
della Toscana

Regione Toscana

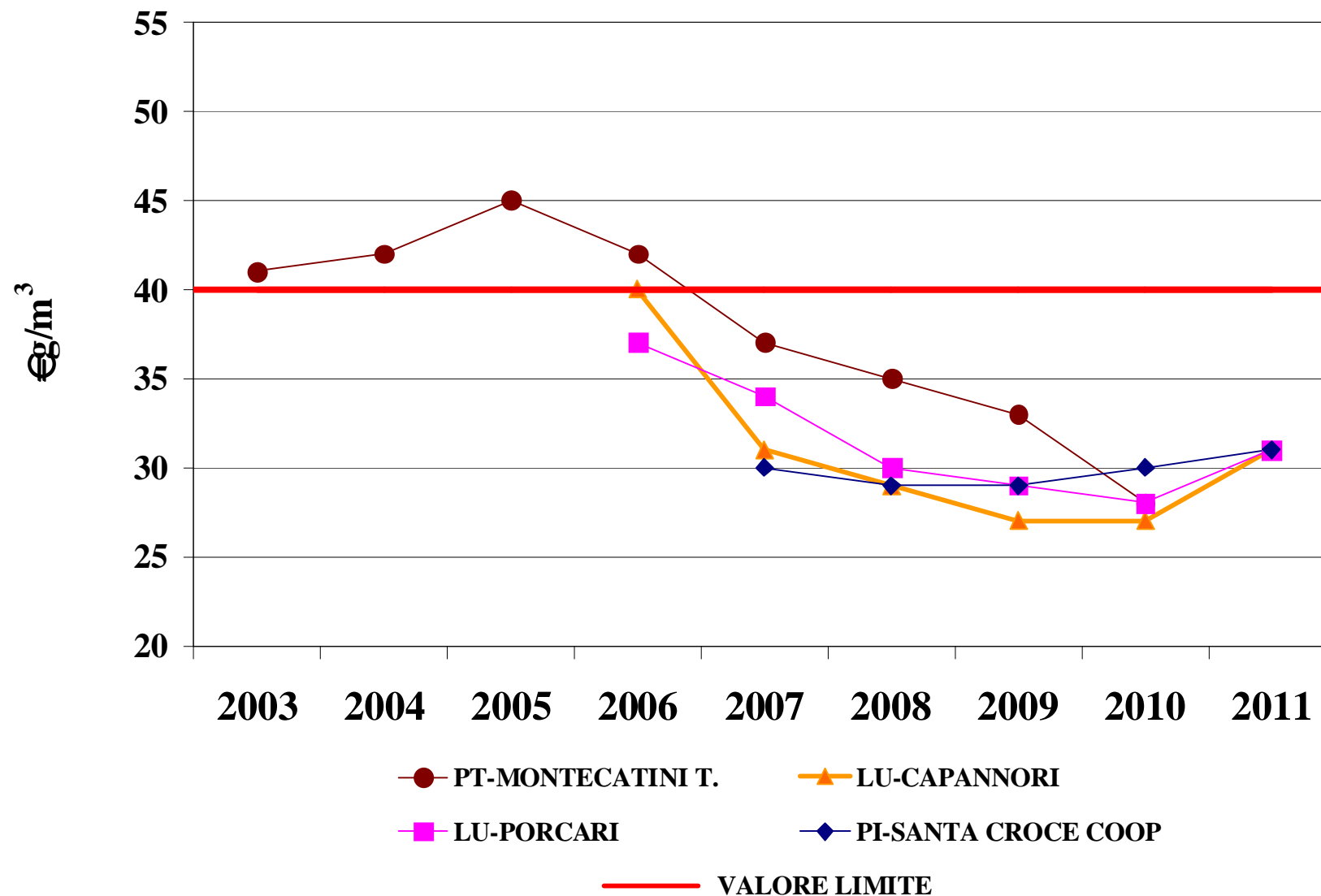


GRAZIE PER L'ATTENZIONE

Per approfondimenti: www.arpat.toscana.it

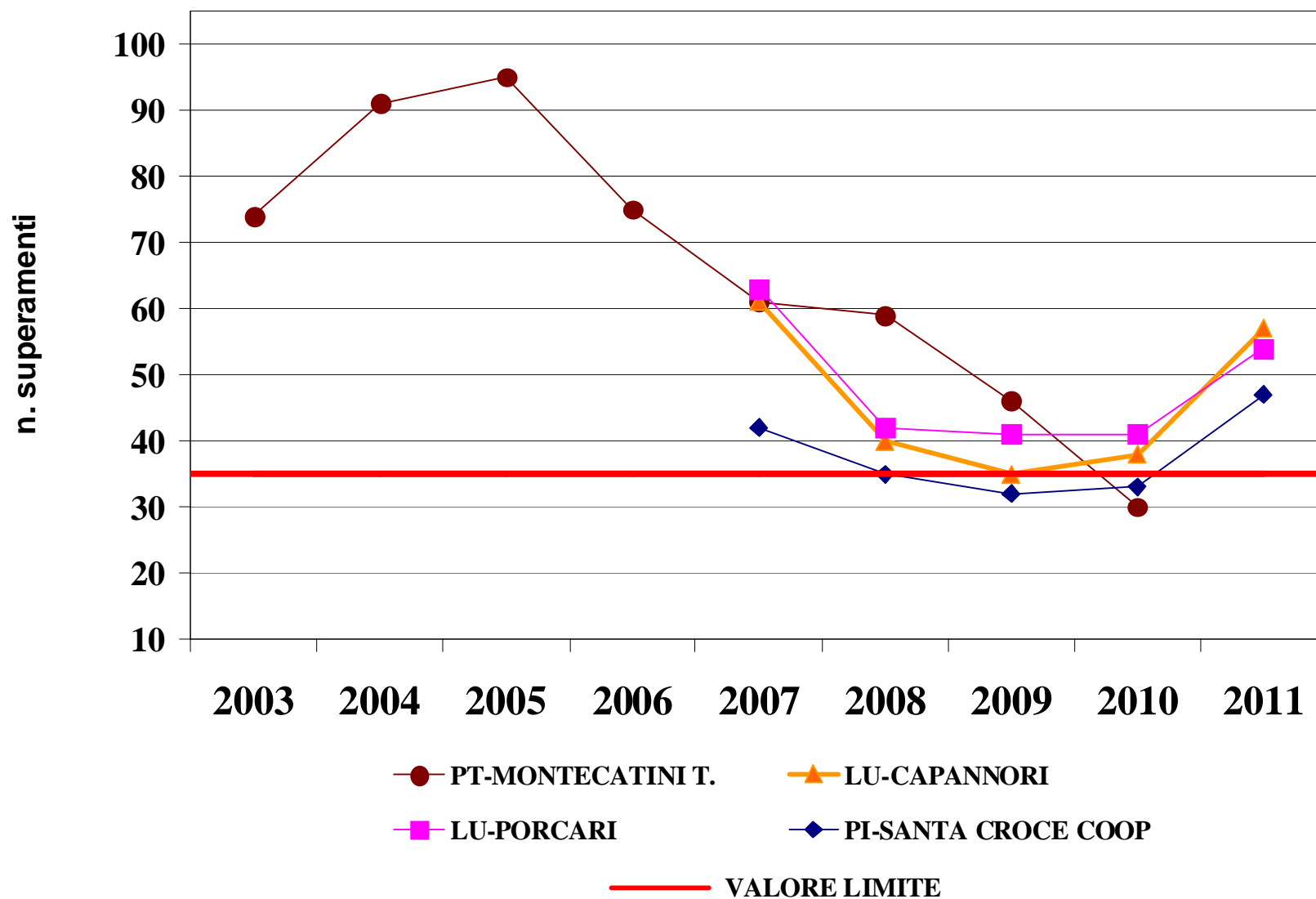


Polveri fini PM₁₀ medie annue



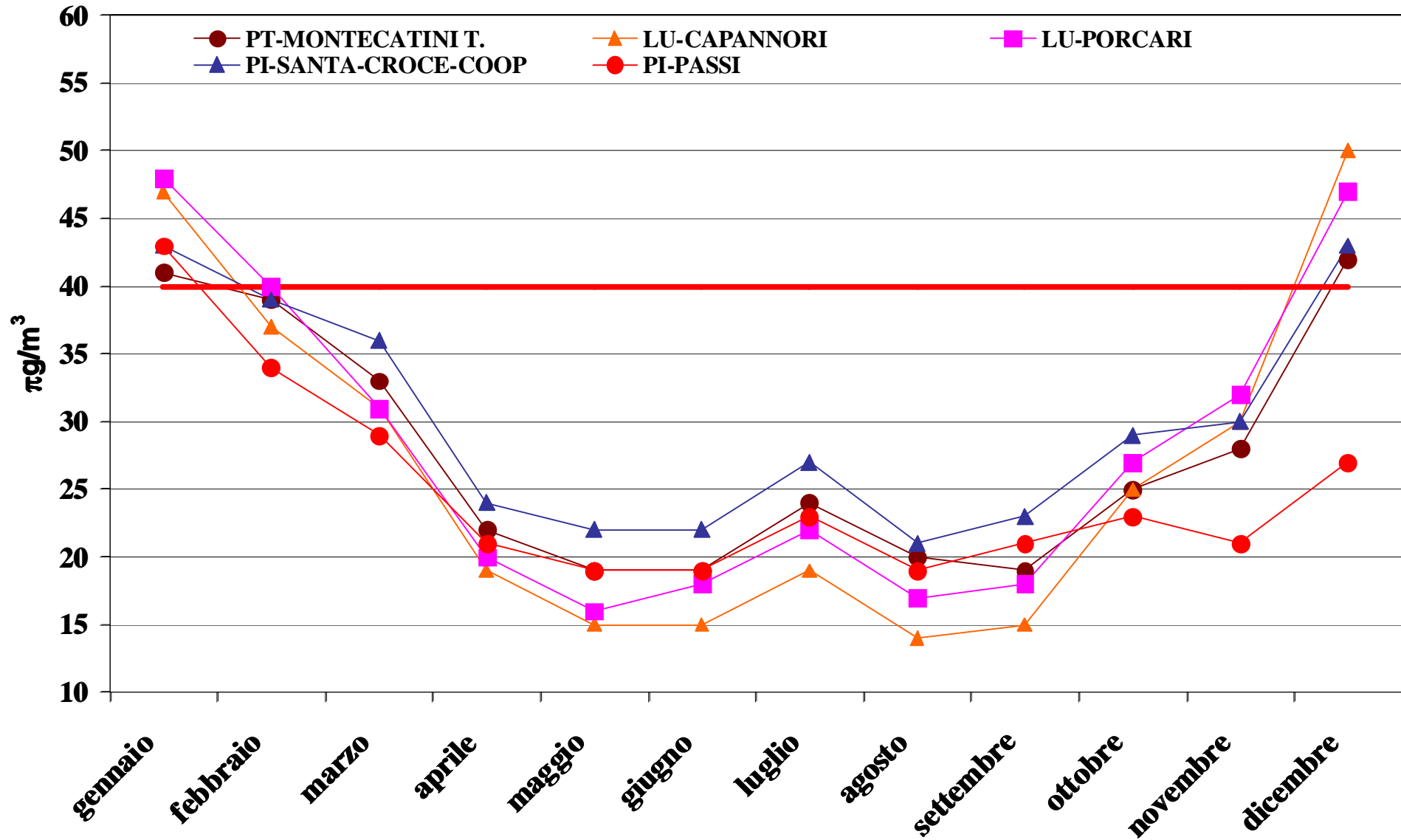


Polveri fini PM₁₀ n. dei superamenti del limite giornaliero





Polveri fini (PM₁₀) 2010 - medie mensili





Polveri fini (PM₁₀) 2010 - medie mensili

