



COMUNE DI MONSUMMANO TERME  
PROVINCIA DI PISTOIA

### PIANO STRUTTURALE Variante generale

RESPONSABILE DEL SETTORE PIANIFICAZIONE  
E GESTIONE DEL TERRITORIO  
Dot. Antonio Pileggi

RESPONSABILE DEL PROCEDIMENTO  
Geom. Maria Rosa Laatici

GARANTE DELLA COMUNICAZIONE  
Don.ssa Cristina Buratti

PROGETTO URBANISTICO  
RTP "Monsummano 2011"

Arch. Riccardo Luca Breschi  
Capogruppo  
Arch. Roberto Vezzosi  
Arch. Andrea Girati

Cartografo  
Dot. Massimo Tofanelli

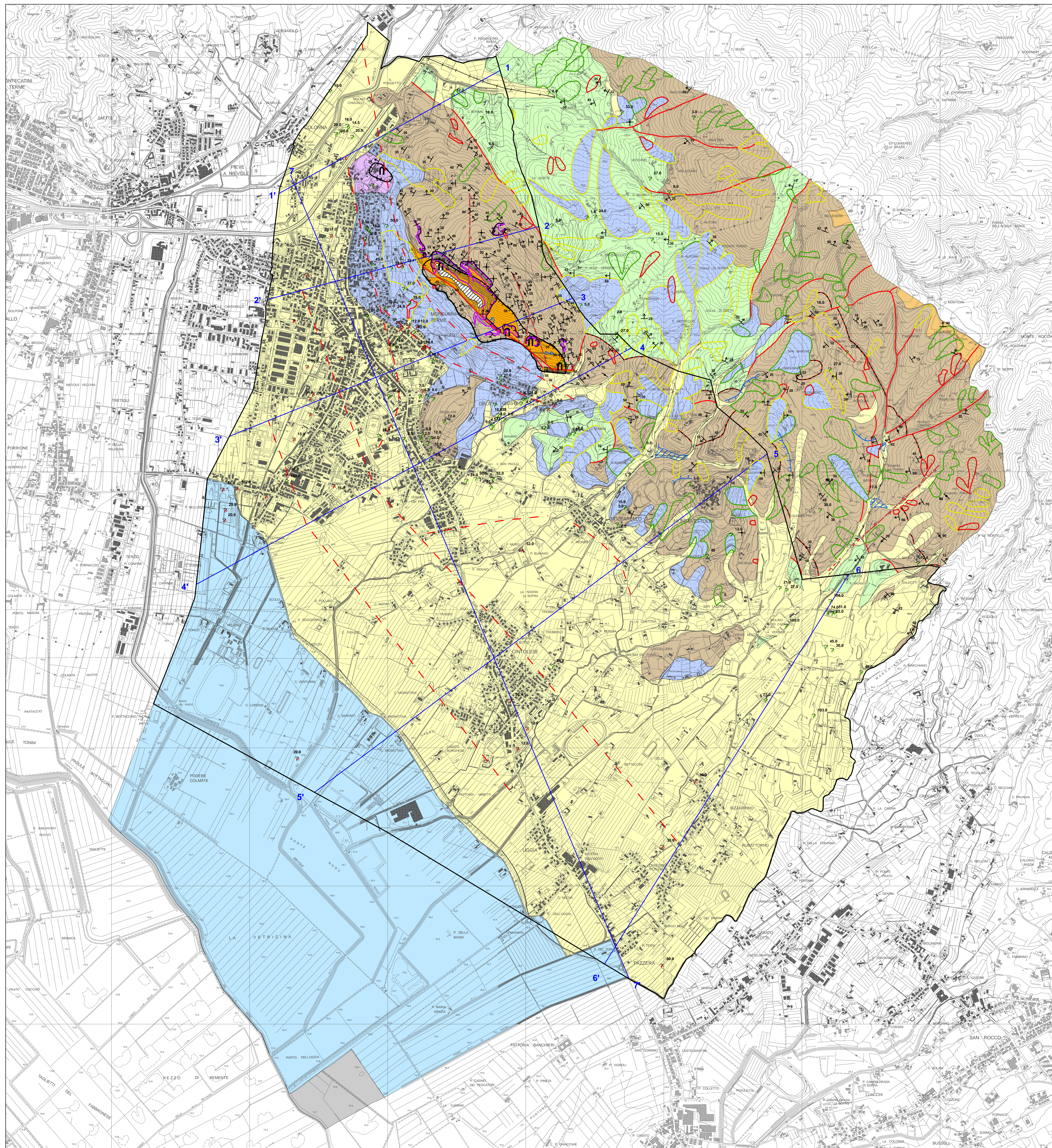
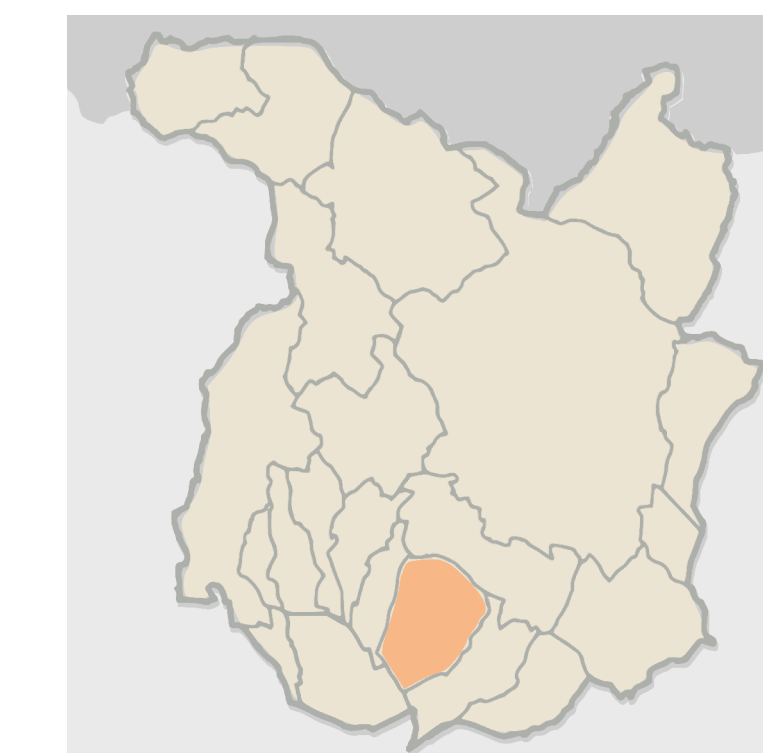
STUDI GEOLOGICI  
Geol. Alberto Tomasi  
con Geol. Nicola Mantovani

STUDI IDROLOGICI E IDRAULICI  
Consorzio di Bonifica  
del Padule di Fucecchio

Ing. Cristiano Cappelli

Adozione: DCC n. 66 /  
Approvazione: DCC n. 68 /  
Pubblicazione: BUR n. 1 /  
Studio di Microzonazione sismica  
di primo livello  
G09  
scala 1:10.000

Carta geologico-technica  
per la microzonazione sismica



#### Legenda

TERRENI DI COPERTURA (spessore minimo considerato: 3,0 m)

- GCc: ghiaie argillose, miscela di ghiaia, sabbia e argilla di depositi alluvionali, moderatamente addensate, da moderatamente consistenti a consistenti
- GMss: ghiaie limose, miscela di ghiaia, sabbia e limo di depositi alluvionali di colmata, da scarsamente a moderatamente addensate, da scarsamente a moderatamente consistenti
- PTs: torbe ed altri terreni fortemente organici di depositi palustri da scarsamente a moderatamente consistenti
- SMs: sabbie limose, miscela di sabbia e limo di depositi eluvio-colluviali, moderatamente addensate, da moderatamente consistenti a consistenti
- GMl: ghiaie limose, miscela di ghiaia, sabbia e limo di detrito di versante moderatamente addensate, da moderatamente consistenti a consistenti
- terreni contenenti resti di attività antropiche, detrito di cava

SUBSTRATO RIGIDO E NON RIGIDO

- LR: lapideo
- ALS: flysch calcarei ed arenacei, con alternanza di litotipi, stratificati
- NR: substrato non rigido
- GRS: granulato cementato, stratificato

ELEMENTI TETTONICO STRUTTURALI

- +—: faglia diretta certa non attiva
- - - - -: faglia diretta incerta non attiva
- + -+ -+ -: faglia inversa certa non attiva
- + -+ -+ -: faglia trascorrente destra certa non attiva
- + -+ -+ -: faglia trascorrente sinistra certa non attiva

MISURE DI STRATO

- 15: strati dritti
- 20: strati rovesciati
- + : strati orizzontali a polarità sconosciuta
- ⊕: strati verticali a polarità sconosciuta
- : traccia di sezione

INDAGINI GEOGNOSTICHE

- 20: profondità in metri del substrato geologico raggiunto da un sondaggio o da un pozzo
- 32: profondità in metri di un sondaggio o di un pozzo che non ha raggiunto il substrato geologico

INSTABILITÀ DI VERSANTE

- 3011: frana attiva di crollo
- 3012: frana attiva di scorrimento
- 3022: frana quiescente di scorrimento
- 3032: frana inattiva di scorrimento

FORME DI SUPERFICIE E SEPOLTE

- condice alluvionale
- 14: falda detritica
- area con cavità sepolte
- orlo di scarpata morfologica (h=10-20 m)
- orlo di scarpata morfologica (h>20 m)
- vallée sepolta stretta (C<0.25)
- vallée sepolta larga (C>0.25)
- grotta
- area MOPS