



PIANO STRUTTURALE Variante generale

RESPONSABILE DEL SETTORE PIANIFICAZIONE
E GESTIONE DEL TERRITORIO
Dott. Antonio Pileggi

Adozione: D.C.C. n. 13 del 28/03/2014
Approvazione: D.C.C. n. del / /
Pubblicazione: B.U.R.T. n. del / /

RESPONSABILE DEL PROCEDIMENTO
Geom. Maria Rosa Laiatici

P02
Scala 1:10.000

GARANTE DELLA COMUNICAZIONE
Dott.ssa Cristina Buralli

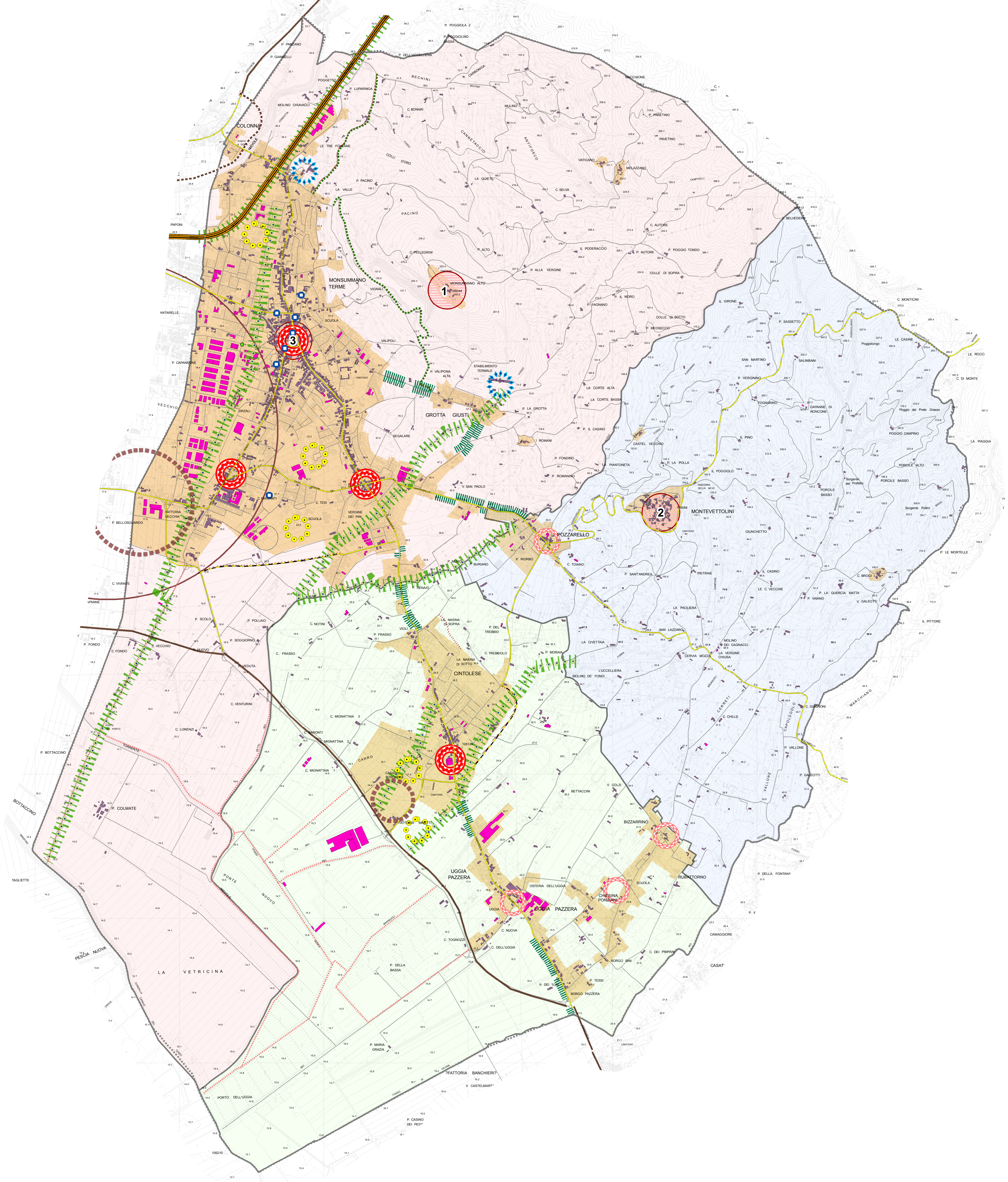
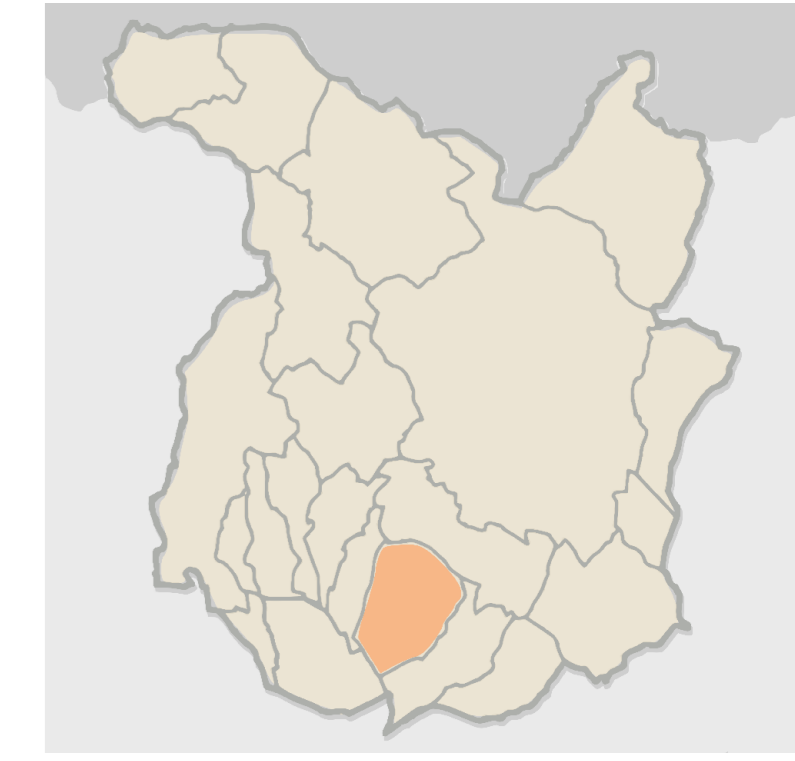
STRATEGIE DEL PIANO Utoe e insediamenti urbani

PROGETTO URBANISTICO
RTP "Monsummano 2011"
Arch. Riccardo Luca Breschi
Capogruppo
Arch. Roberto Vezzosi
Arch. Andrea Giraldi

Cartografie
Dott. Massimo Tofanelli

STUDI GEOLOGICI
Geol. Alberto Tomei
con Geol. Nicolò Mantovani

STUDI IDROLOGICI E IDRAULICI
Consorzio di Bonifica
del Padule di Fucecchio
Ing. Cristiano Cappelli



Legenda

--- Confine comunale

UTOE

- UTOE 1 - Monsummano
- UTOE 2 - Cintolese
- UTOE 3 - Montevettolini

Infrastrutture e mobilità

- Linea primaria, A11 - Firenze Mare
- Linea secondaria, S.R. Francese (N.436); S.R. Lucchese (N.435)
- Linea di supporto esistente
- Linea di supporto di progetto
- Linea secondaria di progetto
- Corridoi infrastrutturali
- Percorsi ciclopeditoni dell'area del Padule

Insiediamenti urbani

- Centri storici
- 1 - Monsummano Alto
- 2 - Montevettolini
- 3 - Monsummano Basso
- Ambito del sistema insediativo urbano
- Sedime edificato presente al 1954 - (Volo GA)

Centralità urbane

- Progetti di centralità
- Poli di riqualificazione dei centri minori
- Poli di attrezzature scolastiche e/o sportive
- Poli termali
- Sistema delle piazze e dei luoghi centrali

Insiediamenti produttivi

- Sedimi produttivi
- Polo produttivo di interesse provinciale
- Potenziamiento delle aree produttive

Connessioni paesaggistiche e ambientali

- Progetti di riqualificazione ambientale
- Strada pedeciclabile di Monsummano Alto
- Verchi territoriali