

ESTRATTO DI R.U. ZONA EA2
CLASSIFICAZIONE EDIFICI 1 E 2 SCARSO VALORE

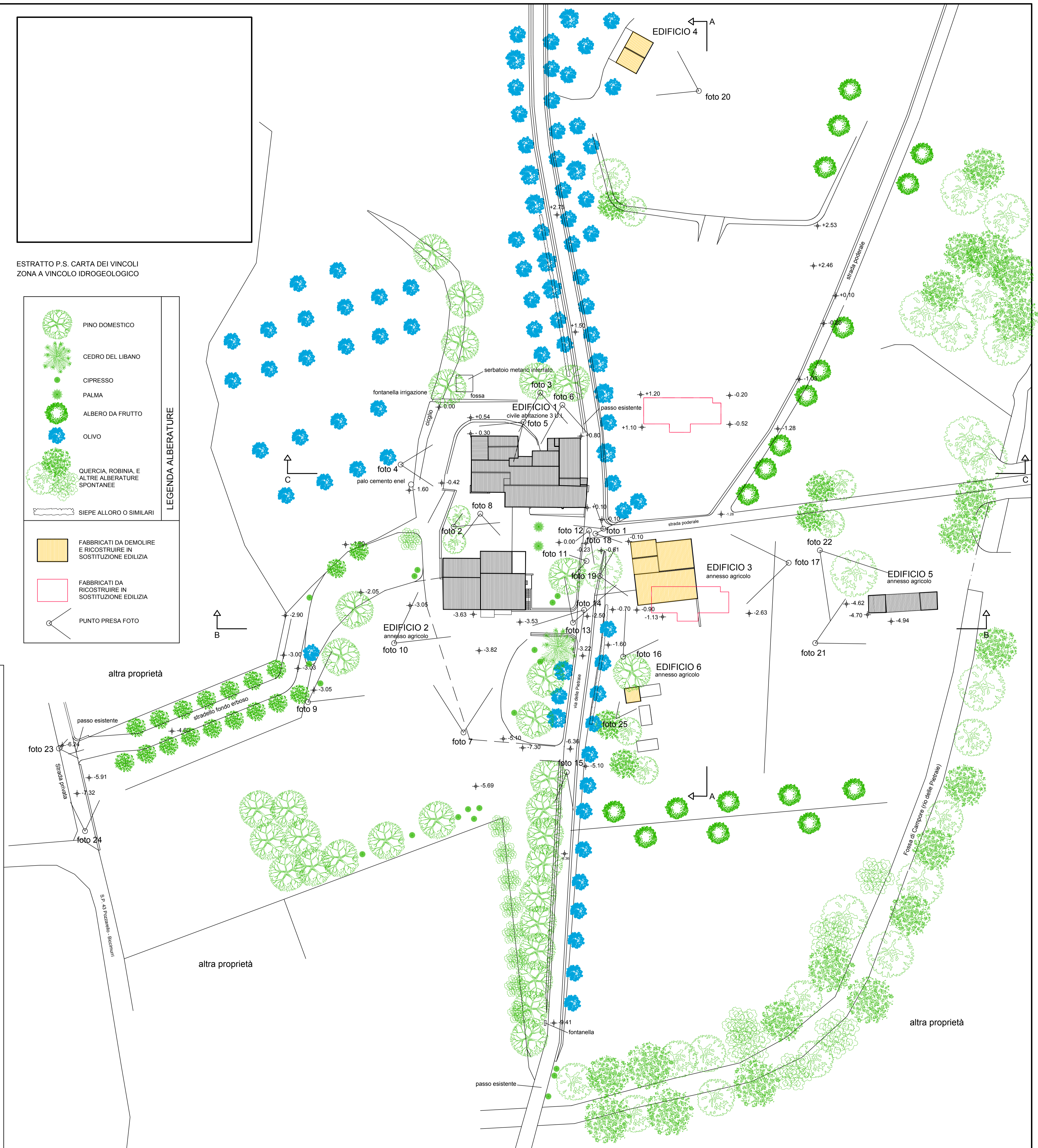
ESTRATTO P.S. CARTA INVARIANTI SISTEMI TERRITORIALI
EDIFICIO 1 E PORZIONE EDIFICIO 3 ANTERIORE AL 1954

ESTRATTO P.S. CARTA DEI VINCOLI
ZONA A VINCOLO IDROGEOLOGICO

	PINO DOMESTICO
	CEDRO DEL LIBANO
	CIPRESSO
	PALMA
	ALBERO DA FRUTTO
	OLIVO
	QUERCIA, ROBINIA, E ALTRE ALBERATURE SPONTANEE
	SIEPE ALLORO O SIMILARI

LEGENDA ALBERATURE

	FABBRICATI DA DEMOLIRE E RICOSTRUIRE IN SOSTITUZIONE EDILIZIA
	FABBRICATI DA RICOSTRUIRE IN SOSTITUZIONE EDILIZIA
	PUNTO PRESA FOTO



arking

ASSOCIATI

ANZUINI GIULIANO & MAGRINI SILVIO
ARCHITETTI

via Francesca V.P. 1228 51015
Monsummano Terme (PT)
tel/fax 0572 617579
e-mail: arkingassociati@tiscali.it

OGGETTO: PIANO DI RECUPERO DI UN COMPLESSO DI EDIFICI POSTI IN COMUNE
DI MONSUMMANO TERME, LOCALITA' VERGIN CHIUSA, VIA DELLE PIETRAIE



PROGETTISTA : Architetto Anzuini Giuliano

COMMITTENTI :
Soc. San Lazzaro s.n.c.
Torchiani Carla

TAVOLA 2
planimetria dell'area di intervento stato attuale
estratto di R.U.
estratto di P.S.
estratto di Carta dei Vincoli
punti presa foto

DATA :
SCALA DISEGNI : 1 /400-1/2000-1/5000
ProgeSoft IntellCAD 4 n° 313PRO-295727-296542