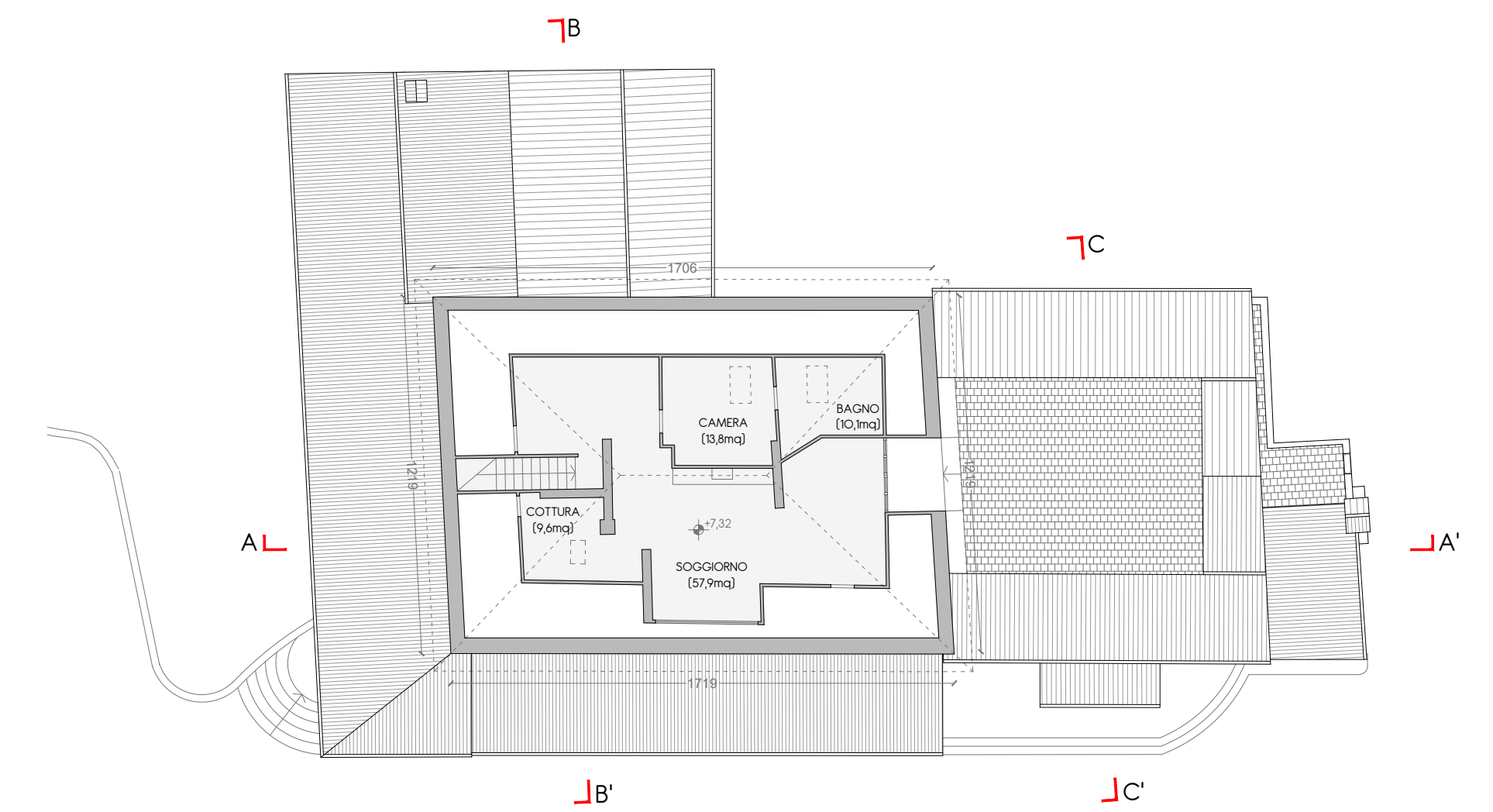


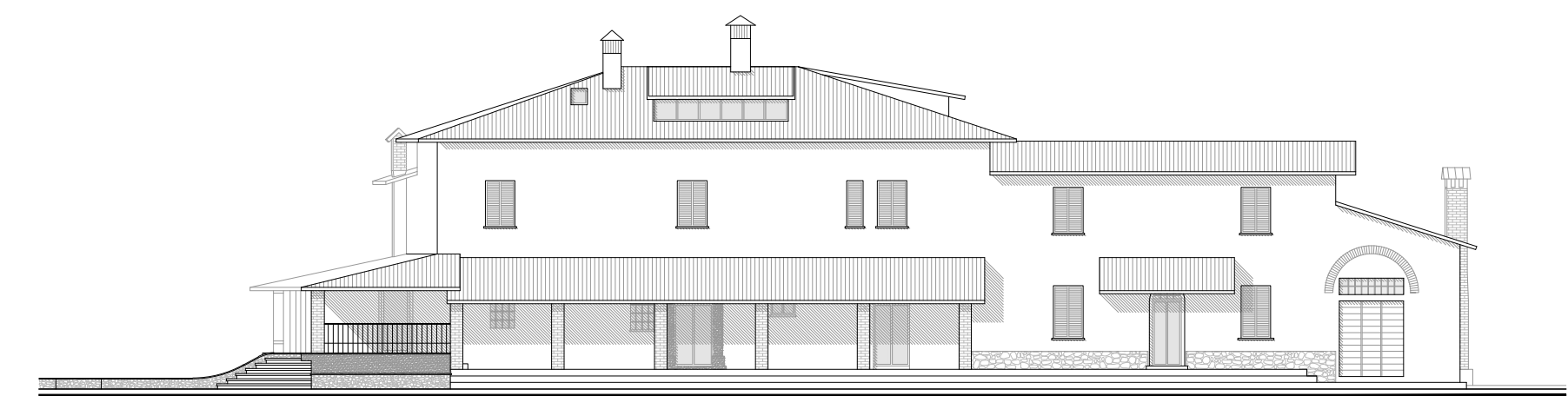
Pianta piano terra



Pianta piano primo



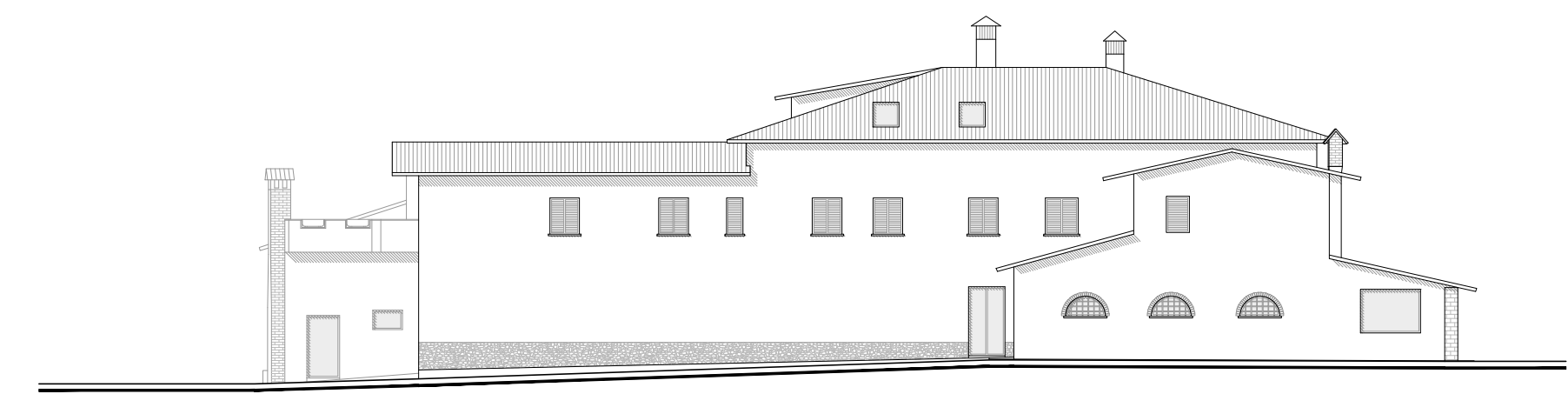
Pianta piano secondo



Prospetto Sud-Est



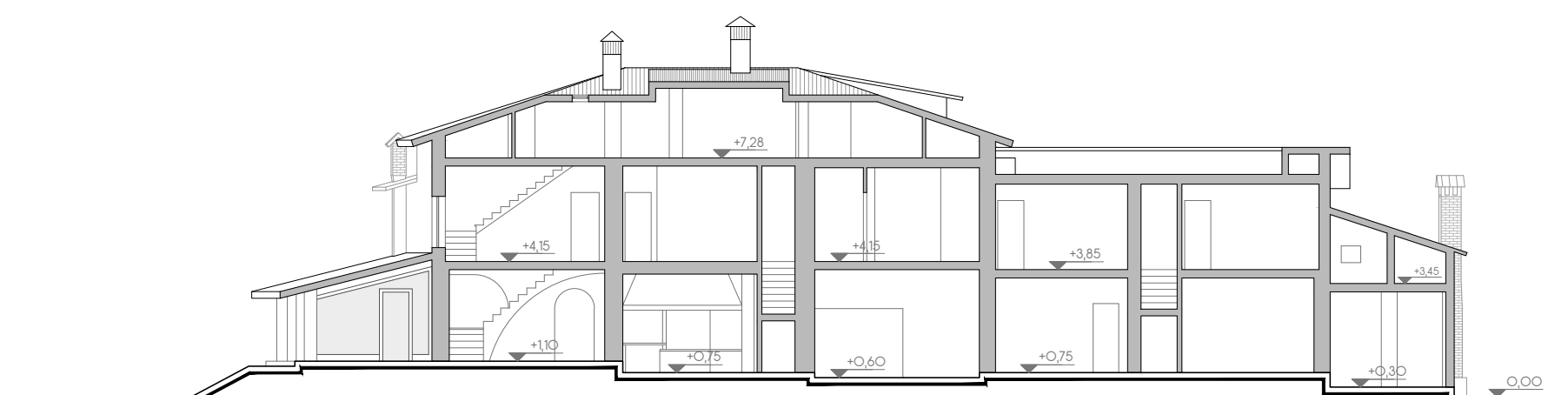
Prospetto Nord-Est



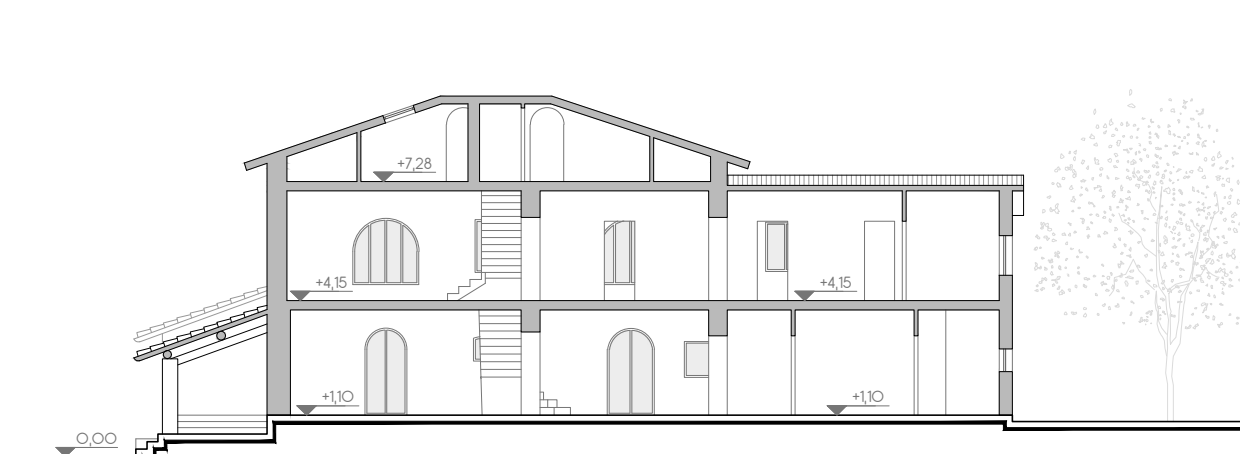
Prospetto Nord-Ovest



Prospetto Sud-Ovest



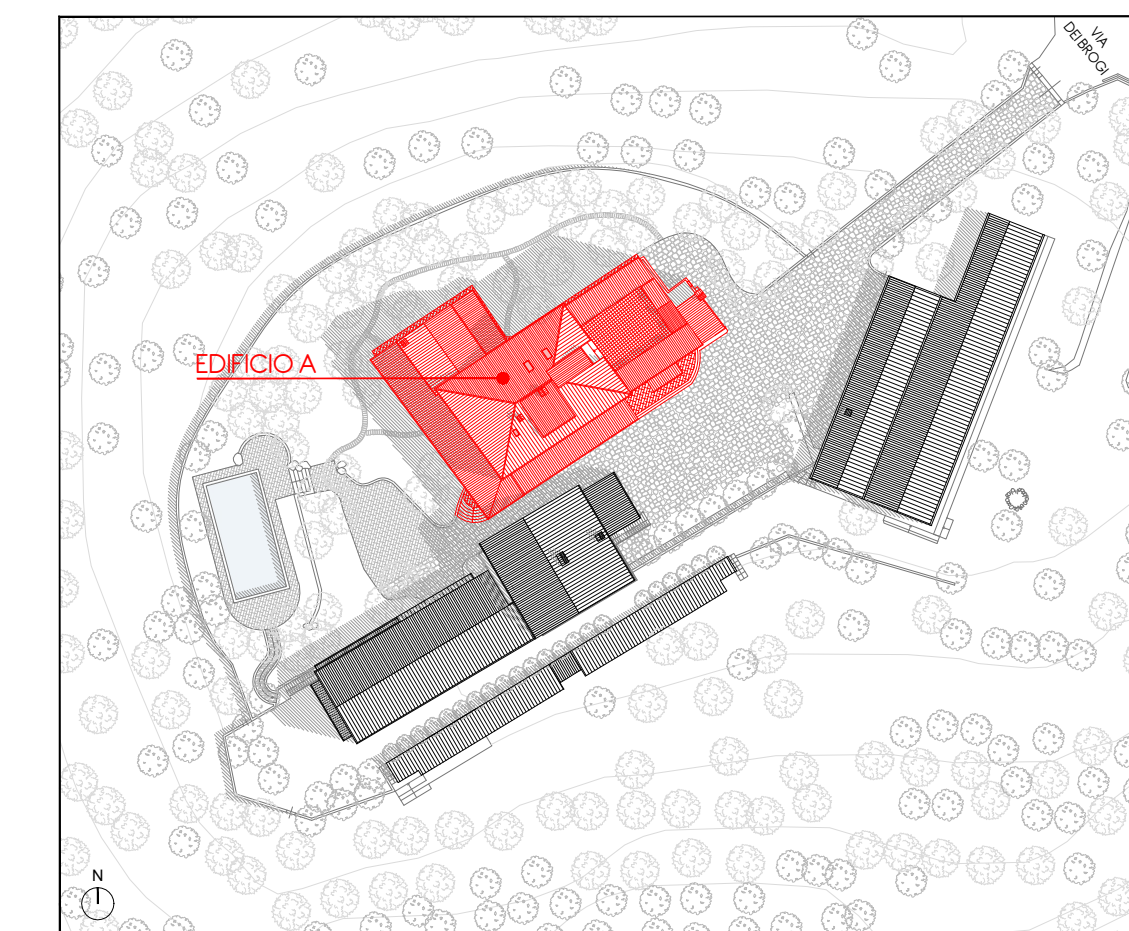
Sezione AA'



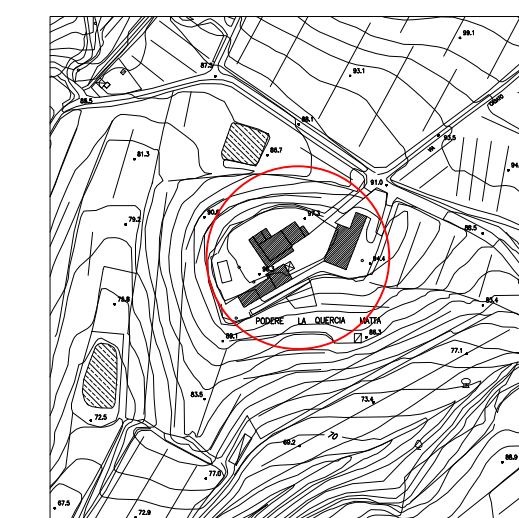
Sezione BB'

*VOLUME E SUPERFICI - EDIFICIO A

Superficie coperta	454 mq
Superficie Utile Lorda (SUL)	
...abitazioni	795 mq
...cantine	128 mq
...rimessa e C.T.	27 mq
...porticato	110 mq
Totale: 950 mq	
Volume	3.120 mc (comprensivo del 50% del volume del porticato)



*dati estratti dalla "Relazione descrittiva degli interventi" allegata al P.A.P.M.A.A. approvato dalla Provincia di Pistoia con D.D. n.1855 del 12/11/2008 prof. 205831



comune
COMUNE DI MONSUMMANO TERME
provincia di PISTOIA
localizzazione
Via dei Ebrugi n. 12/16
titolo progetto architettonico
PROGETTO DI VARIANTE
AL P.I.U.R. CON RELATIVO P.A.P.M.A.A.
APPROVATI CON D.G.M n.84 del 29/04/2010

AGRI JOSU SARL
Legale Rappresentante:
GIANNI ACCAI

titolo elaborato
STATO APPROVATO - EDIFICIO A

Dott. Arch. Paolo Pisanelli
Tel. 0571 460477 - Cell. 331 776206 e-mail: info@lda.imda.it

contenuto
PIANTE
PROSPETTI
SEZIONI
DATI DIMENSIONALI

scala
1:200

revisione

1	
2	
3	
4	
5	
6	
7	

PROGETTO E DIREZIONE OPERATIVA
LDAIMDA architetti associati
Via XXIV Maggio 55/3 - 56038 La Stretta (Pistoia)
Tel. 0571 460477 - Web: WWW.LDAIMDA.IT

PROGETTO E DIREZIONE OPERATIVA
03 / 13
tavola numero

RECINTO TUTTA ASSOCIATA

