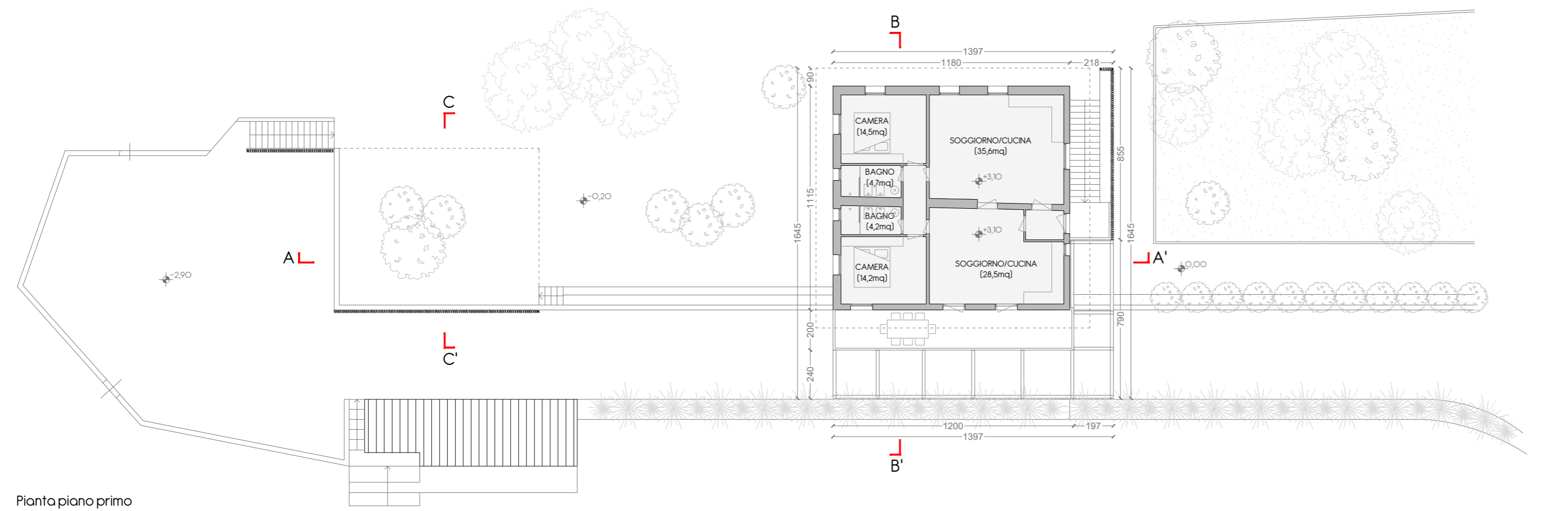
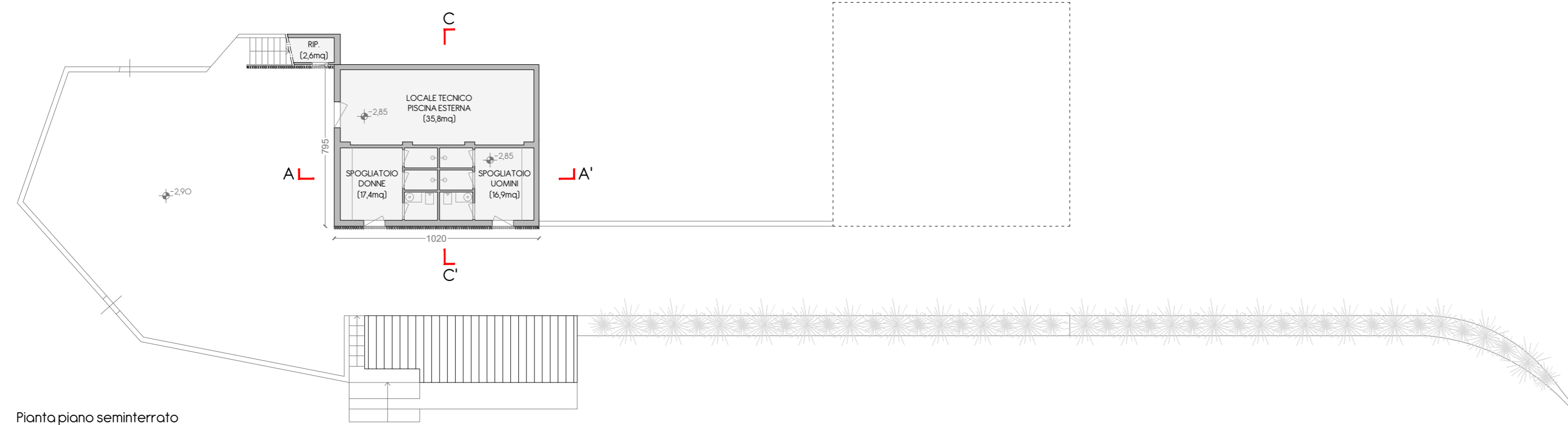


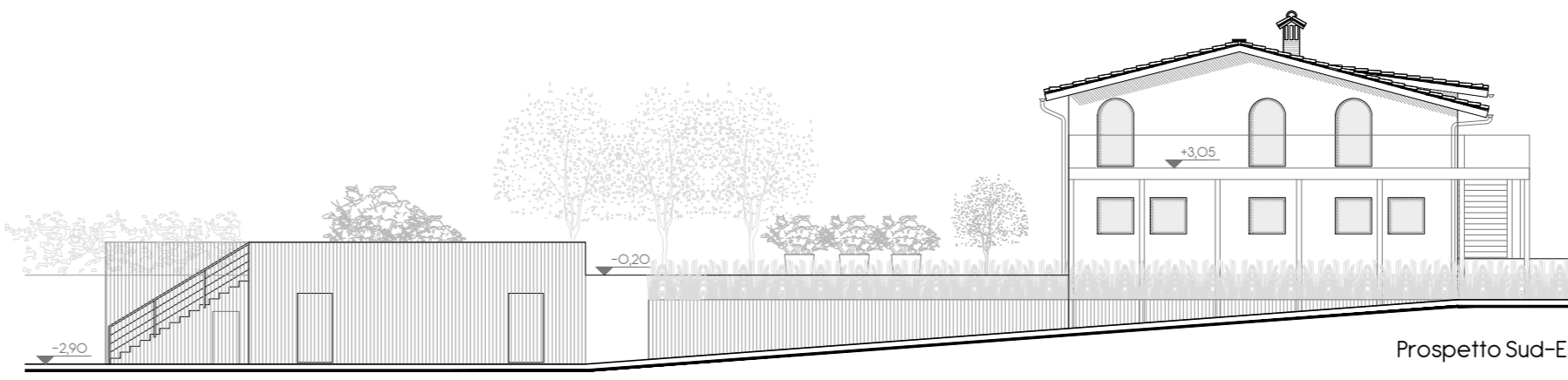
Pianta piano terra



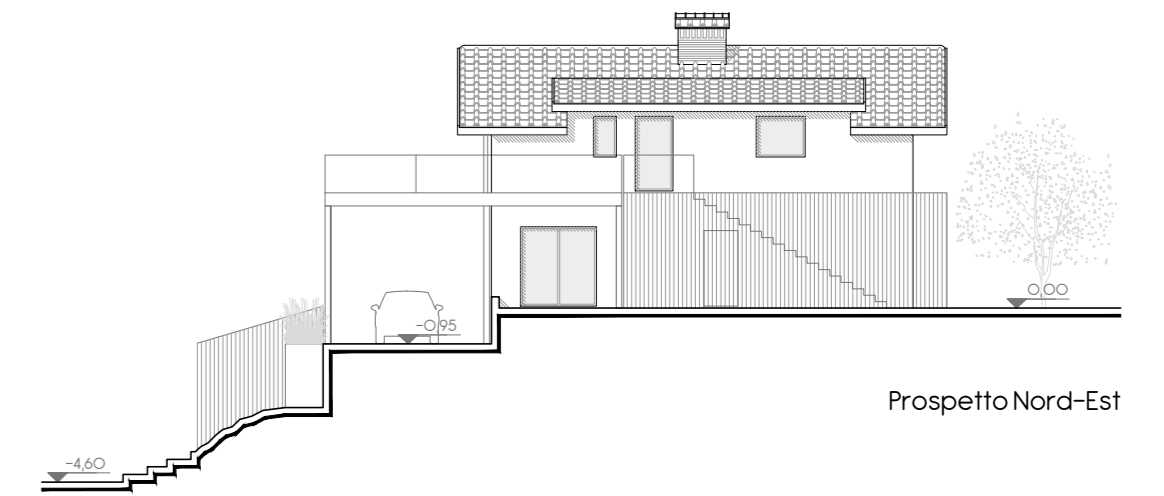
Pianta piano primo



Pianta piano seminterrato



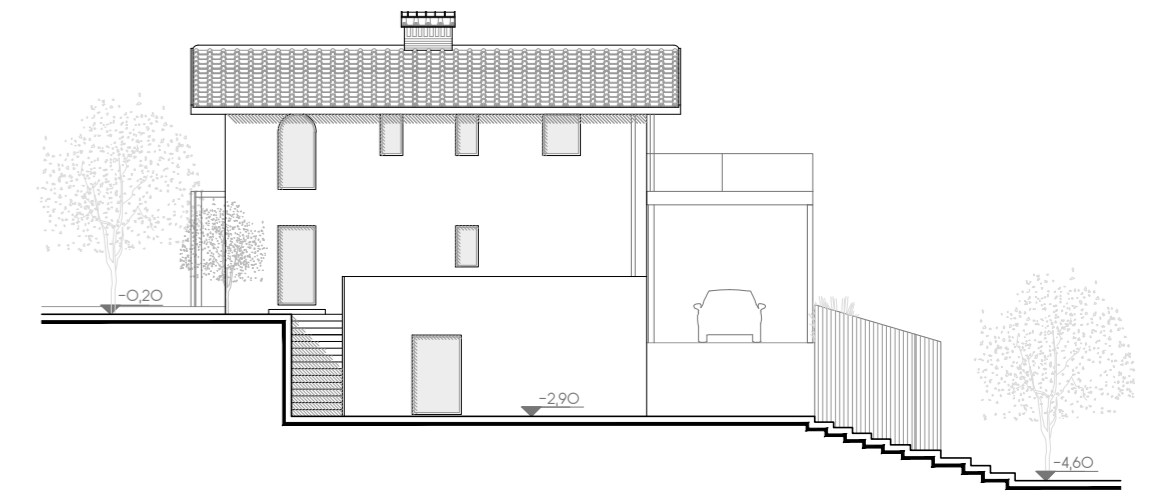
Prospecto Sud-Est



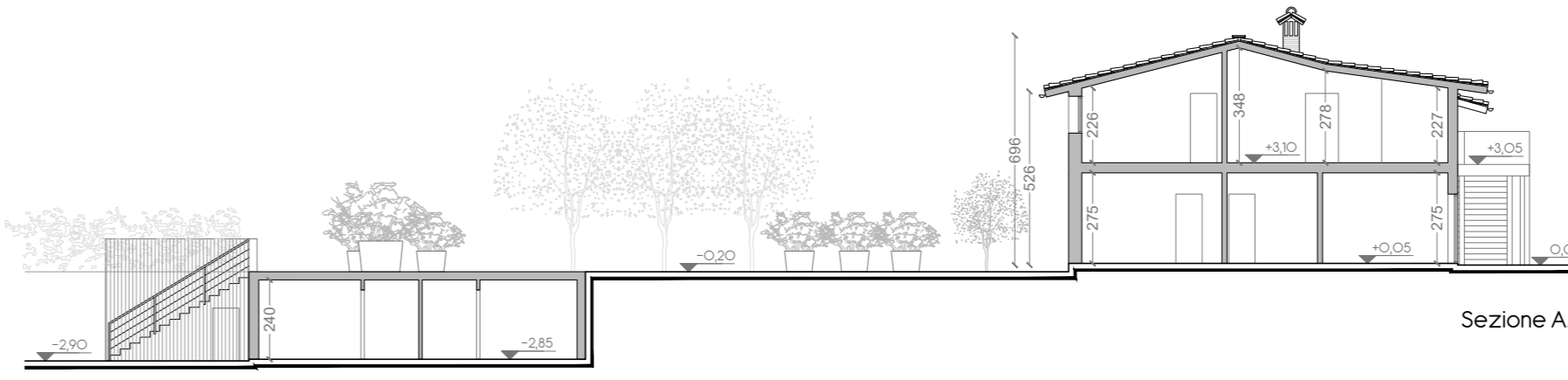
Prospecto Nord-Est



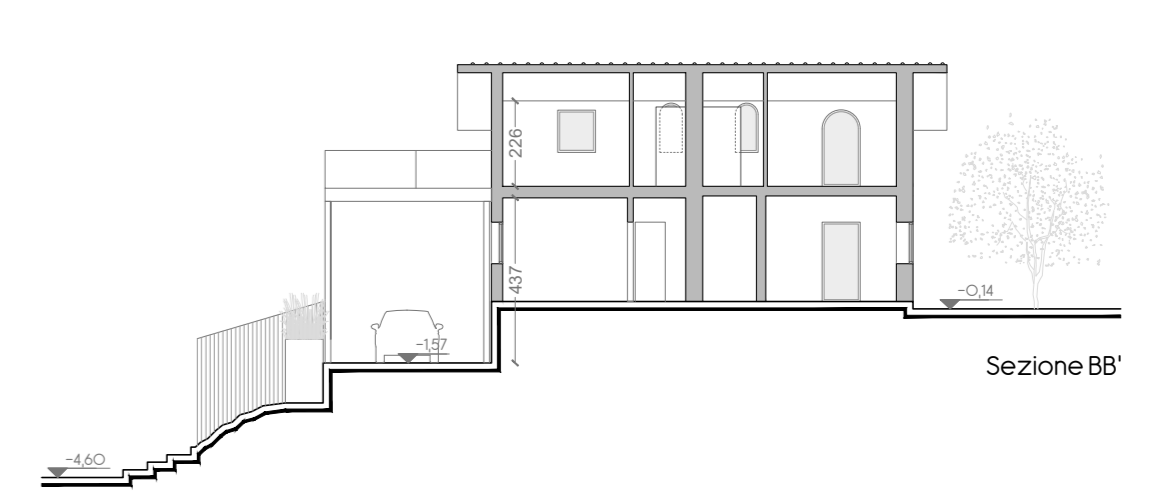
Prospecto Nord-Ovest



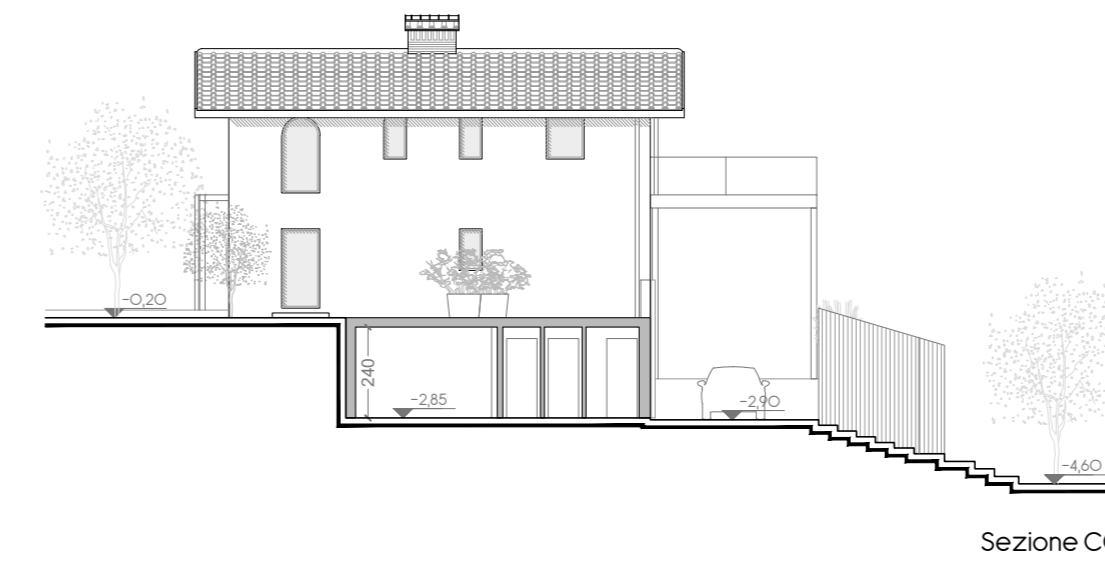
Prospecto Sud-Ovest



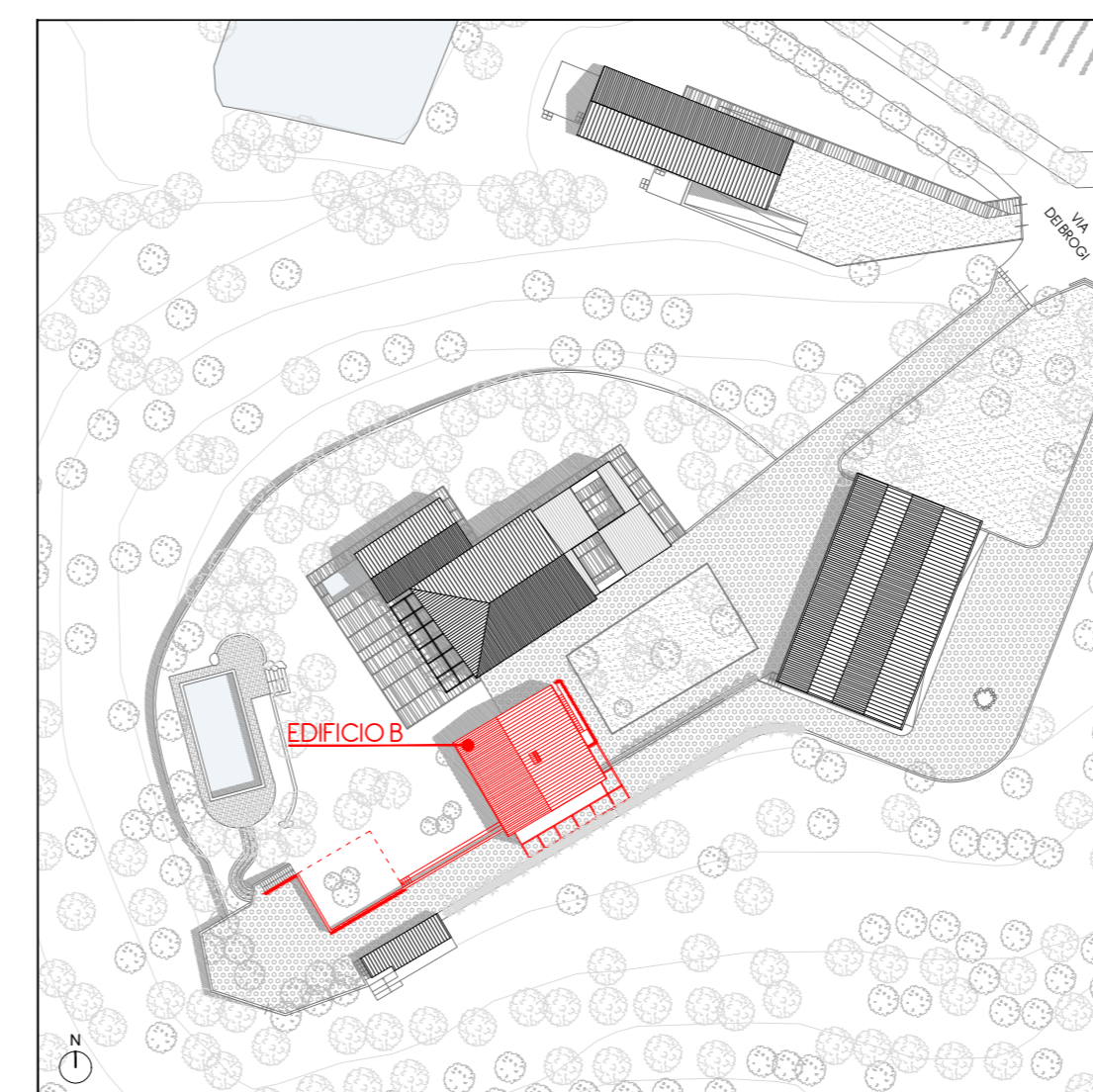
Sezione AA'



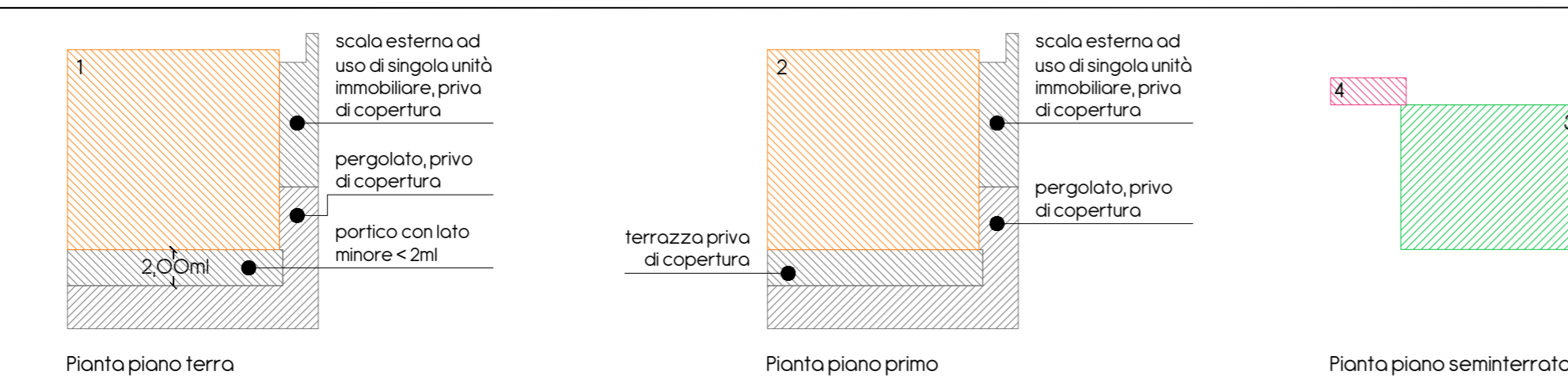
Sezione BB'



Sezione CC'



VOLUMIE SUPERFICI - EDIFICIO B			
	SUL	h media	Volume
PIANO TERRA			
1	131,52 mq	2,75 m	361,68 mc
PIANO PRIMO			
2 (sottotetto)	131,52 mq	2,70 m	355,10 mc
PIANO SEMINTERRATO			
3	82,11 mq	2,40 m	197,06 mc
4 (sottoscala)	6,39 mq	1,17 m	7,47 mc
Totale	351,54 mq		* 921,31 mc



* Dal confronto fra la volumetria rimanente a seguito della demolizione di una porzione dell'EDIFICIO B per declassamento, riportata nella TAV. O8, ed il volume qui ricalcolato dello stato futuro del fabbricato, si evince un disavanzo di volume di 160,96 mc. Tale quantitativo, nell'ottica di mantenere invariata la volumetria complessiva del comparto, verrà compensata mediante piccoli trasferimenti volumetrici fra tutti i fabbricati, come meglio specificato nella relazione allegata ai presenti elaborati grafici.

comune
COMUNE DI MONSUMMANO TERME
provincia di PISTOIA
localizzazione
Via dei Brogi n. 12/16
titolo progetto architettonico
PROGETTA DI VARIANTE
AL P.L.U. CON RELATIVO P.A.P.M.A.A.
APPROVATI CON D.G.M. n.84 del 29/04/2010

AGRI JOSU SARL
Legale Rappresentante:
GIANNI ACCAI

titolo elaborato
STATO FUTURO - EDIFICIO B

contenuto
PIANTE
PROSPETTI
SEZIONI
DATI DIMENSIONALI

scala
1:200

Dott. Arch. Paolo Pisanelli
Tel. 0571 460477 - Cell. 331 7736296 e-mail: info@lda-imda.it

revisione

1

2

3

4

5

6

7

PROGETTO E DIREZIONE OPERATIVA

LDAIMDA architetti associati

Via XXIV Maggio 65/3 - 56038 La Terme / San Vincenzo (Pisa)
Tel. 0571 460477 - Web: WWW.LDAIMDA.IT

tabella numero

11 / 13

