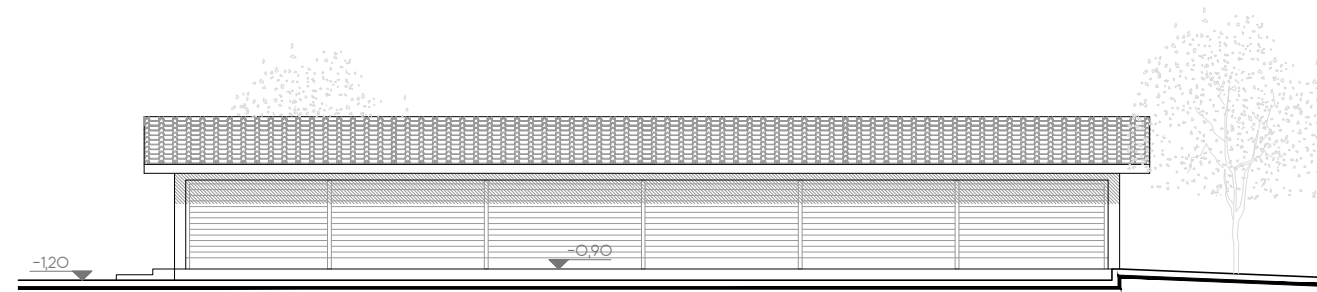
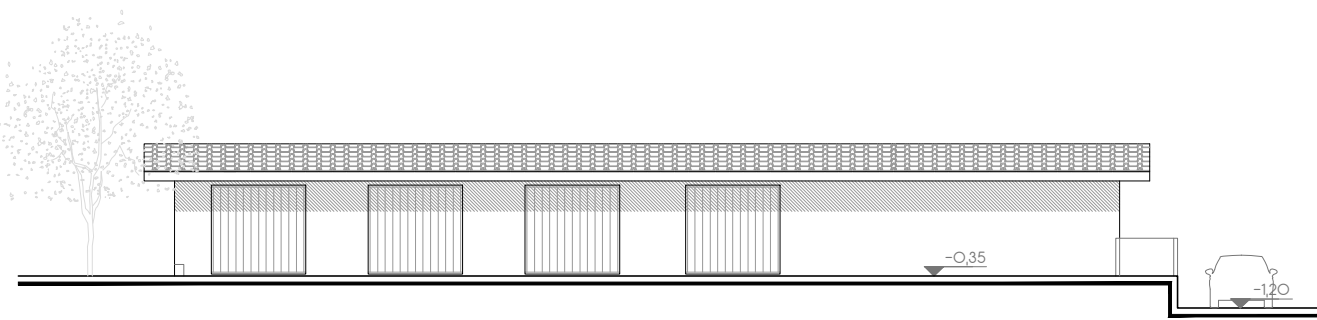


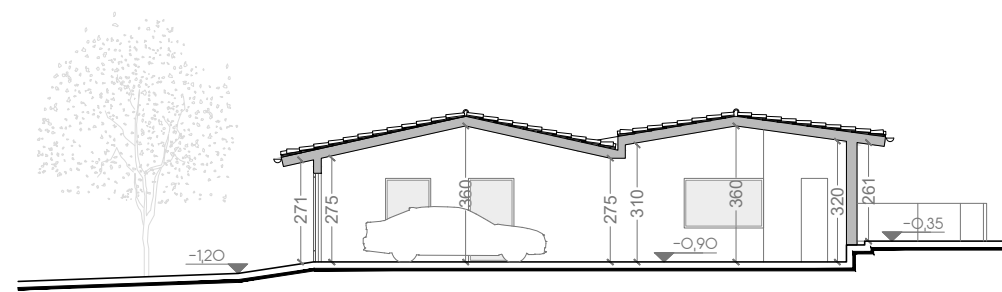
Pianta piano terra_EDIFICIO C



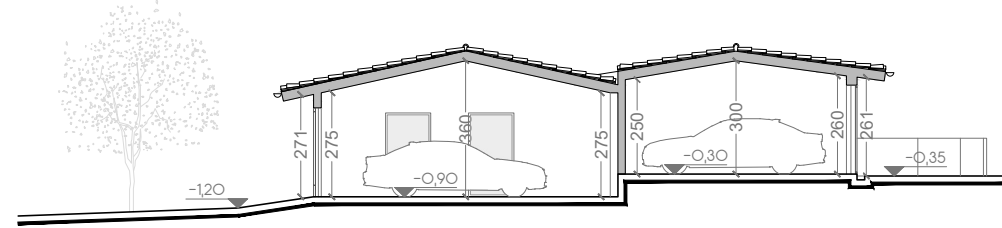
Prospetto Sud-Est_EDIFICIO C



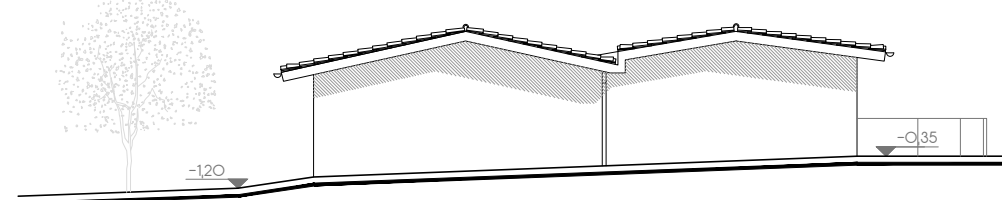
Prospetto Nord-Ovest_EDIFICIO C



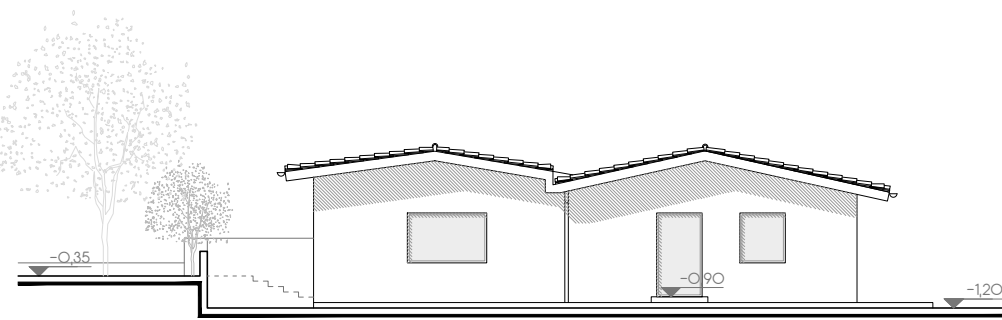
Sezione AA'_EDIFICIO C



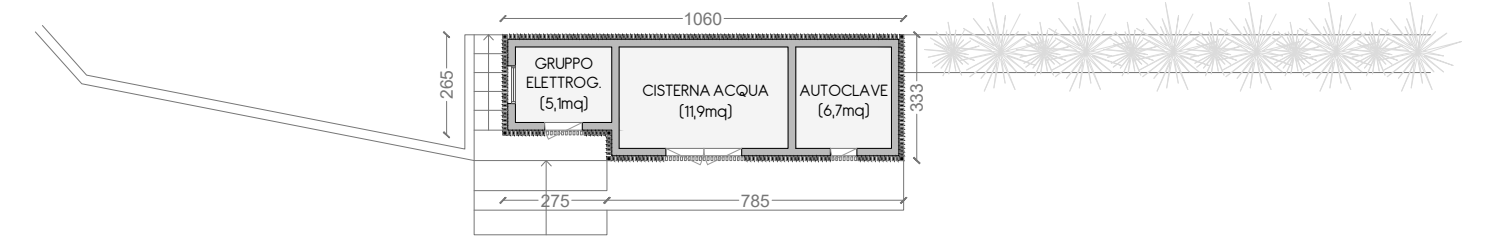
Sezione BB'_EDIFICIO C



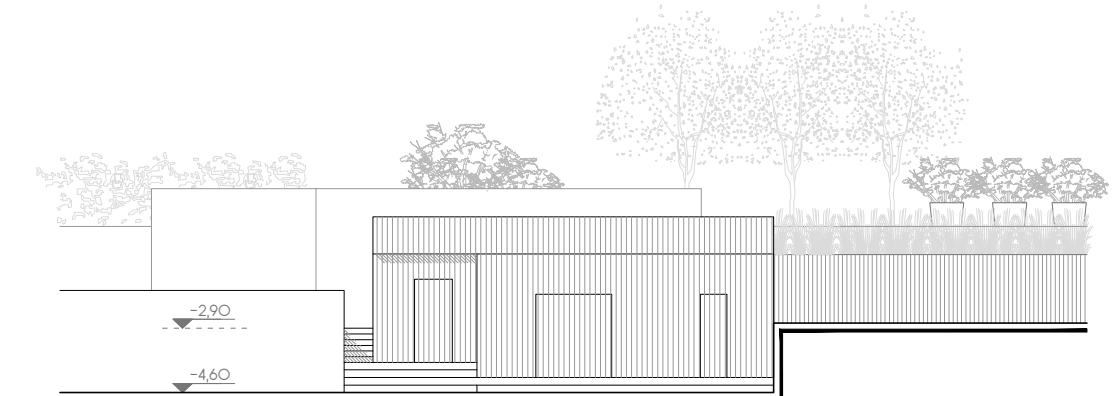
Prospetto Nord-Est_EDIFICIO C



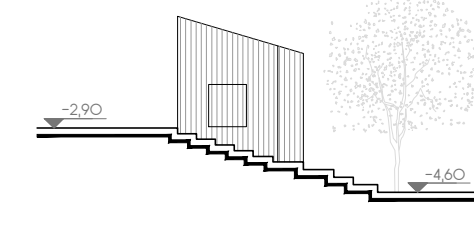
Prospetto Sud-Ovest_EDIFICIO C



Pianta piano terra_EDIFICIO D

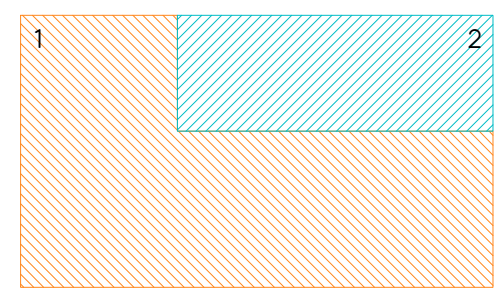


Prospetto Sud-Est_EDIFICIO D



Prospetto Sud-Ovest_EDIFICIO D

VOLUMIE SUPERFICI - EDIFICIO C			
	SUL	h media	Volume
PIANO TERRA			
1 (garage)	257,14 mq	3,16 m	812,56 mc
2 (box auto)	102,38 mq	2,70 m	276,42 mc
Totale	359,52 mq		* 1.088,98 mc

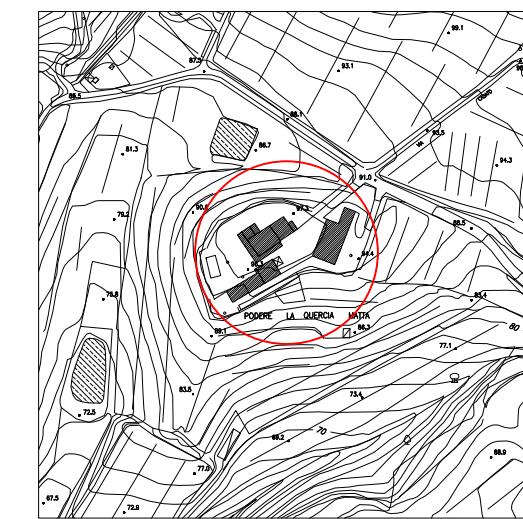
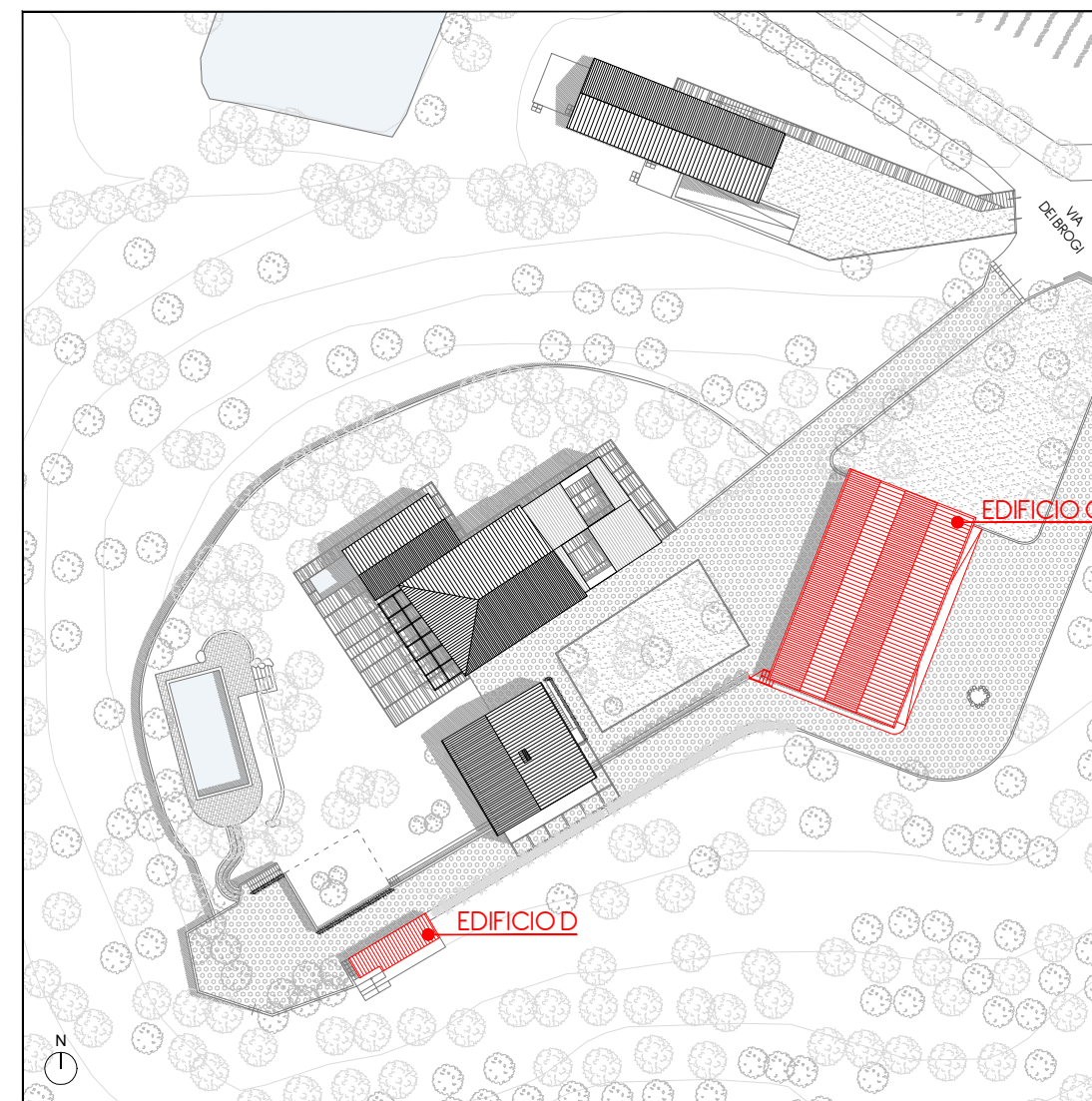


*Dal confronto fra la volumetria rimanente a seguito degli interventi previsti dal P.A.P.M.A.A. sull'EDIFICIO C, riportato nella TAV. O6, ed il volume qui ricalcolato dello stato futuro del fabbricato, si evince una differenza di volume di 121,64 mc. Tale quantitativo, nell'ottica di mantenere invariata la volumetria complessiva del comparto, verrà compensata mediante piccoli trasferimenti volumetrici fra tutti i fabbricati, come meglio specificato nella relazione allegata ai presenti elaborati grafici.

VOLUMIE SUPERFICI - EDIFICIO D			
	SUL	h media	Volume
PIANO TERRA			
1 (gruppo elettrogeno)	6,60 mq	3,12 m	20,59 mc
2 (cisterna+autoclave)	23,40 mq	3,42 m	80,02 mc
Totale	30,00 mq		* 100,61 mc



*Dal confronto fra la volumetria rimanente a seguito degli interventi previsti dal P.A.P.M.A.A. sull'EDIFICIO D, riportata nella TAV. O6, ed il volume qui ricalcolato dello stato futuro del fabbricato, si evince una differenza di volume di 22,04 mc. Tale quantitativo, nell'ottica di mantenere invariata la volumetria complessiva del comparto, verrà compensata mediante piccoli trasferimenti volumetrici fra tutti i fabbricati, come meglio specificato nella relazione allegata ai presenti elaborati grafici.



comune
COMUNE DI MONSUMMANO TERME
provincia di PISTOIA
localizzazione
Via dei Brogi n. 12/16
titolo progetto architettonico
PROPOSTA DI VARIANTE
AL P.I.U. CON RELATIVO P.A.P.M.A.A.
APPROVATI CON D.G.M. n.84 del 29/04/2010

AGRI JOSU SARL Legale Rappresentante: GIANNI ACCIAI	titolo elaborato STATO FUTURO - EDIFICIO C ED
Dot. Arch. Paolo Posarelli via XXV Maggio n.22/d - San Miniato (PI) Tel. 0571 480477 - Cell. 331 7726256 e-mail: info@lda.imda.it	contenuto PIANTE PROSPETTI SEZIONI DATI DIMENSIONALI
	scala 1:200
	revisione
	1
	2
	3
	4
	5
	6
	7

PROGETTO E DIREZIONE OPERATIVA
LDA.IMDA architetti associati
Via XXV Maggio 22/d / 58028 La Serna / San Miniato (Pisa)
Tel. 0571.480477 - Web: WWW.LDAIMDA.IT

tavola numero
12 / 13
10/0000/Amministrazione/Genio/130
05_ED NOVEMBRE 2018 ARCHIVIO_130

ARCHITETTI ASSOCIATI

