



COMUNE DI MONSUMMANO TERME  
PROVINCIA DI PISTOIA

## VARIANTE REGOLAMENTO URBANISTICO

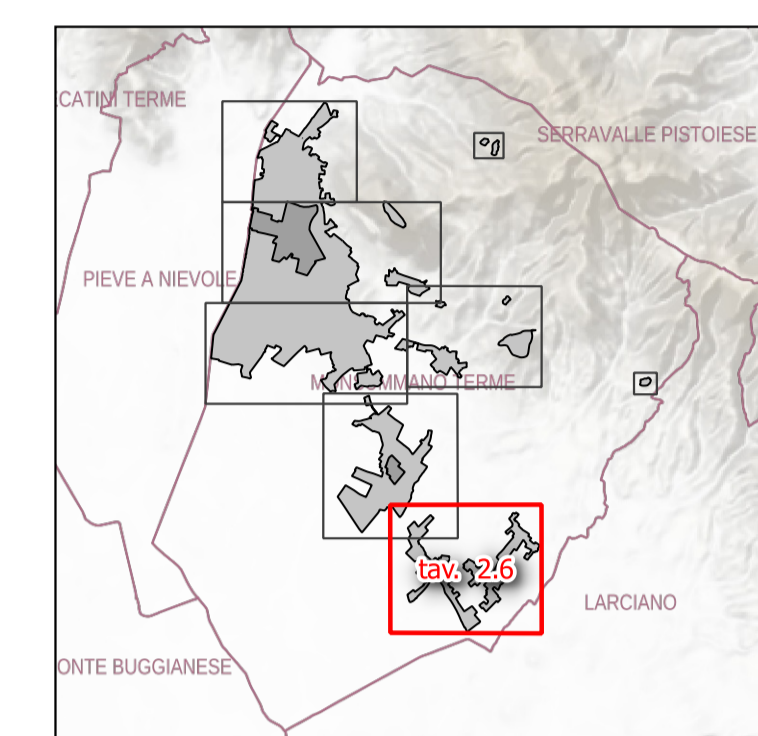
**POTENZIAMENTO ATTIVITA' ECONOMICHE E  
QUALIFICAZIONE DEI SERVIZI E DELLE ATTREZZATURE DI  
INTERESSE PUBBLICO  
RICOGNIZIONE CARTOGRAFICA E NORMATIVA**

Adozione Delibera C.C. n. \_\_\_ del \_\_\_  
Approvazione Delibera C.C. n. \_\_\_ del \_\_\_  
Pubblicazione B.U.R.T. n. \_\_\_ del \_\_\_

TAV. 2.6

Scala 1:2000

IL SISTEMA INSEDIATIVO URBANO



RESPONSABILE SETTORE FRONT OFFICE  
U.O.C. Territorio e Sviluppo  
Dot. Antonio Pileggi

RESPONSABILE DEL PROCEDIMENTO  
Geom. Maria Rosa Lalitici

GARANTE DELLA COMUNICAZIONE  
Geom. Sabato Tedesco

PROGETTO URBANISTICO

• Dr. Arch. Antonio Magrini  
• U.O.C. Territorio e Sviluppo

- Geom. Maria Rosa Lalitici  
- Geom. Ilaria Zingoni  
- Geom. Sabato Tedesco

VAS  
dot. Arch. Andrea Giraldi

STUDI GEOLOGICI ED IDRAULICI  
Mannoni & Associati Geologia Tecnica

