



COMUNE DI MONSUMMANO TERME



COMUNE DI PIEVE A NIEVOLE

DEFINIZIONE DEGLI INTERVENTI FINALIZZATI ALLA RIDUZIONE DEI FENOMENI DI ALLAGAMENTO DEL COMPARTO ARRU' PRATOVECCHIO IN CORRISPONDENZA DI VIA DEL TERZO



STUDIO DI FATTIBILITA' TECNICA ED ECONOMICA

Tavola 6 – Planimetria e sezioni opzione progettuale n. 4

Scale varie

**GRUPPO DI LAVORO**

Dott. Ing. Simone Galardini

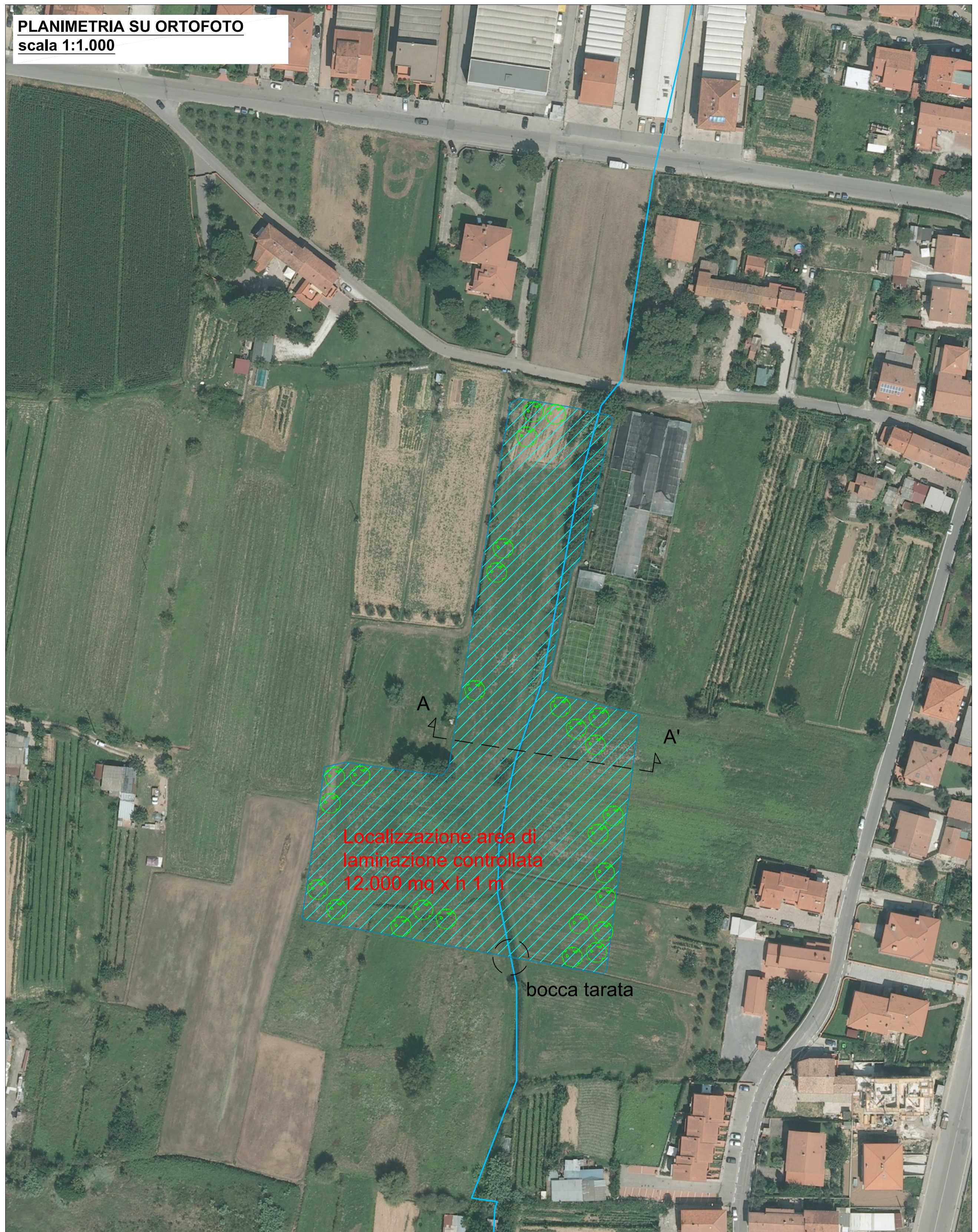
Dott. Geol. Leonardo Moretti

Dott. Ing. Chiara Chiostrini

Niccolò Contri

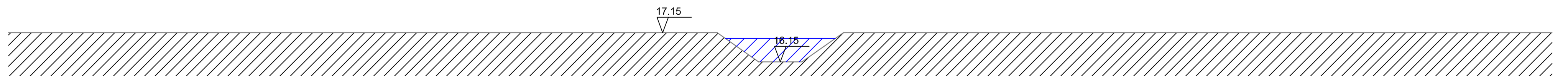
<b>Codice</b> 09205	<b>Emesso</b> Galardini	<b>D.R.E.A.M. Italia</b> Via Garibaldi, 3 Prato Vecchio Stia (Ar) - Tel. 0575 52.95.14 Via Enrico Bindi n.14, Pistoia – Tel 0573 36.59.67	 D.R.E.A.M. ITALIA
<b>Rev.</b> 00	<b>Controllato</b> Chiostrini	<b>AZIENDA CON SISTEMA DI GESTIONE QUALITÀ CERTIFICATO DA DNV – ISO 9001 –</b>	
<b>Data</b> Gennaio 2020	<b>Approvato D.T.</b> Miozzo	<a href="http://www.dream-italia.it">http://www.dream-italia.it</a>	

**PLANIMETRIA SU ORTOFOTO**  
scala 1:1.000

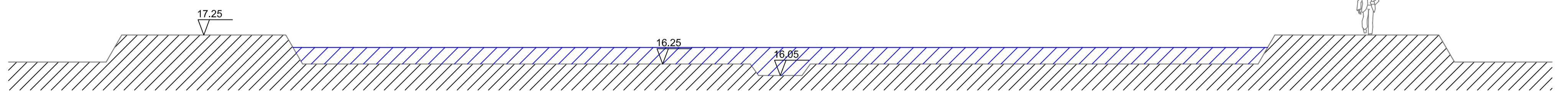


**SEZIONE A-A'**  
scala 1:100

STATO ATTUALE



**STATO DI PROGETTO**  
Scala 1:100



**PARTICOLARE BOCCA TARATA**  
Scala 1:100

