



COMUNE DI MONSUMMANO TERME

PROGRAMMA D'INTERVENTO PER L'ELIMINAZIONE DELLE BARRIERE ARCHITETTONICHE E URBANISTICHE

Denominazione:	Comune – Municipio	Zona:	A
Località:	Monsummano	Codice identificativo:	07
Via/Piazza:	Piazza quattro novembre n .75/h	Rif. Catasto: f.	7 p. 74 s.
Funzione principale:	Amministrazione	Vincoli sull'immobile:	1089/39 x decreto
Proprietà:	Comunale	Gestione	Pubblica
Frequenza:	Alta		
Categoria	Amministrazioni pubbliche		

Giudizio sintetico

PERSONE SU SEDIA A RUOTA
PERSONE CIECHE
PERSONE SORDE

Accessibile con accompagnatore

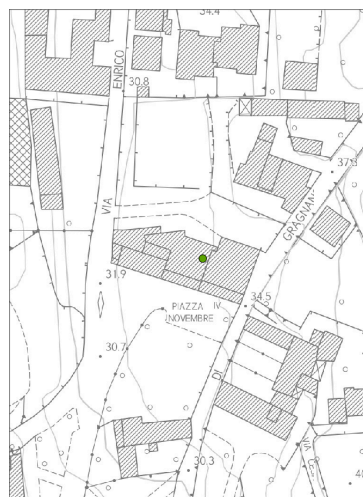
Accessibile in autonomia

Accessibile in autonomia

Vista dell'edificio



Inquadramento territoriale



A1 – Spazio esterno accesso Palazzo Comunale e Vigili

	Attributo	Quantità
1) Collegamento in prossimità con mezzi pubblici e distanza m:	No	-
2) Descrizione percorso parcheggio-accesso edificio: Da parcheggio handy > attraversamento stradale > ingresso con zerbino a raso		
3) Posti auto totali:	> 60	
4) Presenza di posti riservati e numero	Si	2
5) Segnalazione del parcheggio riservato	A terra e su palo	
6) Dimensioni del parcheggio riservato in cm	Larghezza	310
	Lunghezza	485
	Fascia	
7) Collegamento parcheggio-percorso	Complanare	-
8) Tipologia del percorso:	Senza marciapiede	
9) Larghezza del percorso in cm	> 150 cm	
Pavimentazione:	Si	
10) Qualità Pavimentazione	Antisdrucciolevole	
Tipologia Pavimentazione	Asfalto	
11) Dislivelli e altezza in cm	≤ 2,5cm	
12) Pendenze in %:	No	-%
13) Ostacoli:	Si	
14) Tipologia ostacoli:		
15) Presenza di rampe lungo il percorso e codice riferimento	No	-
16) Presenza di scale lungo il percorso e codice riferimento	No	-

Note

Zerbino guida tattile

COSTO SOMMARIO INTERVENTI

Nessun intervento	€ 0,00
-------------------	--------

B1 – Accesso principale Anagrafe

	Attributo	Quantità
1) La zona antistante/retrostante la porta d'accesso è complanare e con una profondità \geq a 150 cm	No	127
2) La larghezza utile di passaggio (LUP) della porta d'accesso è almeno uguale o superiore a 90 cm?	Si	92
3) Larghezza utile di passaggio doppia anta	Si	
4) Dislivello di ingresso in cm:	Si	37
	Gradini n.	3
	Scala n.	-
	Rampetta Largh. cm	142
5) Superamento del dislivello:	Rampetta pend. %	7,63%
	Ascensore	No
	Servoscala	No
	Elevatore	No
	Rampa (indicare rif.)	
6) La finitura della pavimentazione in corrispondenza dell'accesso è degradata, sconnessa o sdruciolevole?	No	
	Anta unica	No
	Anta doppia	Si
7) Caratteristiche porte d'ingresso:	Apertura esterna	No
	Apertura interna	No
	Apertura automatica	No
	Bussola	No
	Girevole	No
8) Vi sono campanello e/o citofono e altezza da terra in cm	Si	128
9) É presente un corrimano e altezza da terra in cm	No	

Note

Problema principale spazio di manovra ingresso, distanza tra ingresso e scalini di 104 cm.
Riferimento rampa H1

COSTO SOMMARIO INTERVENTI

Modifica dell'ingresso per la realizzazione di uno spazio di manovra con profondità superiore a 150 cm. Installazione di di un sistema di chiamata (citofono e/o campanello) ad altezza accessibile	€ 1.160,00
--	------------

A1 – Spazio esterno accesso URP

	Attributo	Quantità
1) Collegamento in prossimità con mezzi pubblici e distanza m:	No	-
Descrizione percorso parcheggio-accesso edificio:		
2)	Da parcheggio handy > attraversamento stradale > ingresso con zerbino a raso	
3) Posti auto totali:	> 60	
4) Presenza di posti riservati e numero	Si	2
5) Segnalazione del parcheggio riservato	A terra e su palo	
6) Dimensioni del parcheggio riservato in cm	Larghezza	310
	Lunghezza	485
	Fascia	
7) Collegamento parcheggio-percorso	Complanare	-
8) Tipologia del percorso:	Senza marciapiede	
9) Larghezza del percorso in cm	> 150 cm	
Pavimentazione:		
10) Qualità Pavimentazione	Antisdrucciolevole	
Tipologia Pavimentazione	Asfalto	
11) Dislivelli e altezza in cm	> 2,5 cm raccordati	20
12) Pendenze in %:	Si	16,67%
13) Ostacoli:	No	
Tipologia ostacoli:		
14)		
15) Presenza di rampe lungo il percorso e codice riferimento	No	-
16) Presenza di scale lungo il percorso e codice riferimento	No	-

Note

Zerbino guida tattile

COSTO SOMMARIO INTERVENTI

Ricostruzione di rampetta all'ingresso con pendenza accessibile	€ 280,00
---	----------

B2 – Accesso principale Protocollo

	Attributo	Quantità
1) La zona antistante/retrostante la porta d'accesso è complanare e con una profondità \geq a 150 cm	Si	
2) La larghezza utile di passaggio (LUP) della porta d'accesso è almeno uguale o superiore a 90 cm?	Si	-
3) Larghezza utile di passaggio doppia anta	Si	130
4) Dislivello di ingresso in cm:	No	0
	Gradini n.	-
	Scala n.	-
	Rampetta Largh. cm	-
	Rampetta pend. %	0,00%
5) Superamento del dislivello:	Ascensore	No
	Servoscala	No
	Elevatore	No
	Rampa (indicare rif.)	-
6) La finitura della pavimentazione in corrispondenza dell'accesso è degradata, sconnessa o sdruciolevole?	No	
	Anta unica	No
	Anta doppia	Si
	Apertura esterna	No
7) Caratteristiche porte d'ingresso:	Apertura interna	No
	Apertura automatica	No
	Bussola	No
	Girevole	No
8) Vi sono campanello e/o citofono e altezza da terra in cm	No	-
9) É presente un corrimano e altezza da terra in cm	No	-

Note

Nessuna segnaletica, nessun segnale tattile

COSTO SOMMARIO INTERVENTI

Installazione di guide tattili e segnaletica

€ 1.680,00

B2 – Accesso Vigili

	Attributo	Quantità
1) La zona antistante/retrostante la porta d'accesso è complanare e con una profondità \geq a 150 cm	No	
2) La larghezza utile di passaggio (LUP) della porta d'accesso è almeno uguale o superiore a 90 cm?	No	67
3) Larghezza utile di passaggio doppia anta	Si	134
4) Dislivello di ingresso in cm:	Si	15
	Gradini n.	1
	Scala n.	-
	Rampetta Largh. cm	-
5) Superamento del dislivello:	Rampetta pend. %	-%
	Ascensore	No
	Servoscala	No
	Elevatore	No
	Rampa (indicare rif.)	-
6) La finitura della pavimentazione in corrispondenza dell'accesso è degradata, sconnessa o sdruciolevole?	Si	
	Anta unica	No
	Anta doppia	Si
7) Caratteristiche porte d'ingresso:	Apertura esterna	No
	Apertura interna	No
	Apertura automatica	No
	Bussola	No
	Girevole	No
8) Vi sono campanello e/o citofono e altezza da terra in cm	Si	138
9) É presente un corrimano e altezza da terra in cm	No	-

Note

La porta di ingresso è complanare solo all'interno, da spostare macchina bibite.
 Rampetta da sistemare

COSTO SOMMARIO INTERVENTI

Installazione di di un sistema di chiamata (citofono e/o campanello) ad altezza accessibile. Sistemazione ingresso e sua rampetta,	€ 720,00
---	----------

C1 – Accesso secondario NON PRESENTE

	Attributo	Quantità
1) La zona antistante/retrostante la porta d'accesso è complanare e con una profondità \geq a 150 cm		
2) La larghezza utile di passaggio (LUP) della porta d'accesso è almeno uguale o superiore a 90 cm?		
3) Larghezza utile di passaggio doppia anta		
4) Dislivello di ingresso in cm:		
	Gradini n.	
	Scala n.	
	Rampetta Largh. cm	
5) Superamento del dislivello:	Rampetta pend. %	
	Ascensore	
	Servoscala	
	Elevatore	
	Rampa (indicare rif.)	
6) La finitura della pavimentazione in corrispondenza dell'accesso è degradata, sconnessa o sdruciolevole?		
	Anta unica	
	Anta doppia	
7) Caratteristiche porte d'ingresso:	Apertura esterna	
	Apertura interna	
	Apertura automatica	
	Bussola	
	Girevole	
8) Vi sono campanello e/o citofono e altezza da terra in cm		
9) É presente un corrimano e altezza da terra in cm		

Note

COSTO SOMMARIO INTERVENTI

Non presente	€ 0,00
--------------	--------

D1 – Funzione Anagrafe

		Attributo	Quantità
1)	Localizzazione della funzione, piano:	Piano terra	
2)	Larghezza utile di passaggio porte interne LUP (80cm) in cm		ok
3)	Altezza maniglie porte (85-95 cm) in cm		103
4)	Altezza maniglie finestre (100-130 cm) in cm		> 140
5)	Altezza parapetti (100 cm) in cm		No
6)	Larghezza minima percorsi interni (100 cm) in cm		109
7)	Lunghezza massima percorsi interni (>10 mt occorre spazio manovra) in cm		ok
8)	Dislivelli interni, altezza in cm	≤ 2,5cm	-
	Gradino	No	
	Scala	Si	G1
	Servoscala	No	
9)	Collegamenti interni e riferimenti:	Ascensore	Si
		Rampa	No
		Elevatore Verticale	No
10)	È presente bancone/biglietteria e altezza minima da terra (almeno una parte deve avere altezza ≤ 90 cm).	Si	115
	Percorsi tattili	No	
11)	Tipologia percorsi tattili	-	
	Spazi di attesa	Si	
12)	Tipologia spazi di attesa	Panca	
13)	È presente un corrimano (se Si indicare l'altezza)	No	-
14)	Codice riferimento bagni se presenti	-	

Note

COSTO SOMMARIO INTERVENTI

Modifica/installazione di nuovo bancone/sportello informativo accessibile	€ 2.500,00
---	------------

D2 – Funzione Amministrazione

		Attributo	Quantità
1)	Localizzazione della funzione, piano:	Piano primo	
2)	Larghezza utile di passaggio porte interne LUP (80cm) in cm		ok
3)	Altezza maniglie porte (85-95 cm) in cm		106
4)	Altezza maniglie finestre (100-130 cm) in cm		
5)	Altezza parapetti (100 cm) in cm		No
6)	Larghezza minima percorsi interni (100 cm) in cm		ok
7)	Lunghezza massima percorsi interni (>10 mt occorre spazio manovra) in cm		
8)	Dislivelli interni, altezza in cm	> 2,5cm raccordati	16
	Gradino	No	
	Scala	Si	G1
	Servoscala	No	
9)	Collegamenti interni e riferimenti:	Ascensore	Si
		Rampa	No
		Elevatore Verticale	No
10)	È presente bancone/biglietteria e altezza minima da terra (almeno una parte deve avere altezza ≤ 90 cm).	Si	105
	Percorsi tattili	No	
11)	Tipologia percorsi tattili	-	
	Spazi di attesa	Si	
12)	Tipologia spazi di attesa	Panca	
13)	È presente un corrimano (se Si indicare l'altezza)	No	-
14)	Codice riferimento bagni se presenti	-	

Note

COSTO SOMMARIO INTERVENTI

Modifica/installazione di nuovo bancone/sportello informativo accessibile	€ 2.500,00
---	------------

D3 – Funzione Segreteria

		Attributo	Quantità
1)	Localizzazione della funzione, piano:	Piano secondo	
2)	Larghezza utile di passaggio porte interne LUP (80cm) in cm		80
3)	Altezza maniglie porte (85-95 cm) in cm		104
4)	Altezza maniglie finestre (100-130 cm) in cm		77
5)	Altezza parapetti (100 cm) in cm		75
6)	Larghezza minima percorsi interni (100 cm) in cm		ok
7)	Lunghezza massima percorsi interni (>10 mt occorre spazio manovra) in cm		no
8)	Dislivelli interni, altezza in cm	> 2,5cm raccordati	15
	Gradino	No	
	Scala	Si	G1
	Servoscala	No	
9)	Collegamenti interni e riferimenti:	Ascensore	Si
		Rampa	Si
		Elevatore Verticale	No
10)	È presente bancone/biglietteria e altezza minima da terra (almeno una parte deve avere altezza ≤ 90 cm).	No	-
	Percorsi tattili	No	
11)	Tipologia percorsi tattili	-	
	Spazi di attesa	Si	
12)	Tipologia spazi di attesa	Sedie	
13)	È presente un corrimano (se Si indicare l'altezza)	No	-
14)	Codice riferimento bagni se presenti	-	

Note

COSTO SOMMARIO INTERVENTI

	€ 0,00
--	--------

D3 – Funzione Protocollo

		Attributo	Quantità
1)	Localizzazione della funzione, piano:	Piano terra	
2)	Larghezza utile di passaggio porte interne LUP (80cm) in cm		ok
3)	Altezza maniglie porte (85-95 cm) in cm		107
4)	Altezza maniglie finestre (100-130 cm) in cm		77
5)	Altezza parapetti (100 cm) in cm		
6)	Larghezza minima percorsi interni (100 cm) in cm		ok
7)	Lunghezza massima percorsi interni (>10 mt occorre spazio manovra) in cm		
8)	Dislivelli interni, altezza in cm	≤ 2,5cm	-
	Gradino	No	
	Scala	No	-
	Servoscala	No	
9)	Collegamenti interni e riferimenti:	Ascensore	-
		Rampa	-
		Elevatore Verticale	No
10)	È presente bancone/biglietteria e altezza minima da terra (almeno una parte deve avere altezza ≤ 90 cm).	Si	70
	Percorsi tattili	No	
11)	Tipologia percorsi tattili	-	
	Spazi di attesa	Si	
12)	Tipologia spazi di attesa	Sedie	
13)	È presente un corrimano (se Si indicare l'altezza)	No	-
14)	Codice riferimento bagni se presenti	-	

Note

Nessun bagno per gli utenti

COSTO SOMMARIO INTERVENTI

	€ 0,00
--	--------

E1 – Collegamenti verticali

	Attributo	Quantità
1) É presente un sistema di sollevamento per il raggiungimento dei livelli costituenti l'edificio che rispetta le normative vigenti sull'accessibilità?	Si	
2) Se non è presente un sistema di sollevamento a norma, indicare, tipologia sollevamenti necessario	Ascensore	
3) L'eventuale cabina ascensore esistente ha dimensioni minime 140 cm profondità x 110 cm larghezza	No	
4) la porta dell'eventuale ascensore ha dimensioni di 80 cm ed è posta sul lato corto	No	
5) E' necessario dotare il corpo scala di un corrimano posto ad altezza compresa tra 90 centimetri e 1 metro e realizzato con materiale resistente e non tagliente; se le rampe di scale sono di larghezza superiore a 1,80 metri, il corrimano è installato su entrambi i lati. In corrispondenza delle interruzioni del corrimano, questo è prolungato di 30 centimetri oltre il primo e l'ultimo gradino. Il corrimano su parapetto o parete piena è distante da essi almeno 4 centimetri.	Si	
6) E' opportuno prevedere, un secondo corrimano ad altezza di 75 cm per i bambini (in caso di utenza prevalente di bambini).	Si	
7) Il corrimano su parapetto o parete piena è distante da essi almeno 4 centimetri.	Si	
8) La luce netta delle porte interne è almeno uguale o superiore a 80 cm, indicare dim.	Si	

Note

COSTO SOMMARIO INTERVENTI

Realizzazione piattaforma elevatrice/ascensore accessibile	€ 40.000,00
--	-------------

F1 – Ascensore

	Attributo	Quantità
1) Localizzazione ingresso principale-ascensore privo di ostacoli:	No	
2) Spazio di manovra esterno (140x140cm) in cm	Larghezza	
	Profondità	
3) Dimensioni cabina (80x120cm) in cm:	Larghezza (80 cm)	72
	Profondità (120 cm)	146
	Porta (75 cm)	100
4) Presenza di corrimano	No	
5) Porta con apertura automatica:	Si	
6) Altezza bottoniera: (80-120cm) in cm		135
7) Distanza bottoniera dalla porta (35cm) in cm		42
8) Segnaletica per non vedenti (Braille-sonora)	Si	

Note

Ostacoli: bidoni all'ingresso da spostare

COSTO SOMMARIO INTERVENTI

Vedi intervento E1	€ 0,00
--------------------	--------

G1 – Scale

	Attributo	Quantità
1) Larghezza rampe scala minima (120cm) in cm		103
2) Con larghezza >180 cm presenza di corrimano su entrambi i lati		-
	N. per rampa (10/13)	10
3) Gradini con rapporto alzata/pedata (62/64)	Alzata in cm	17
	Pedata in cm	30
4) Gradini con disegno a spigoli arrotondati	Si	
5) Gradini con pedata antisdrucchiolo	Si	
6) Presenza di segnaletica inizio/fine rampa (dist. 30 cm) in cm	No	-
Presenza di parapetto	Si	
7) Altezza parapetto (h 100 cm) in cm		102
Sfera parapetto (10 cm) in cm		13
Presenza di corrimano	Si	
8) Corrimano singolo (90-100 cm) o doppio (75 cm) e altezza in cm	Singolo	92
9) Presenza di illuminazione artificiale comando al buio	Si	
10) Presenza di illuminazione abbagliante	Si	

Note

La rampa è larga 110, ma la ringhiera la riduce a 103 cm.
 Spazio antistante 123, pianerottolo L. 105

COSTO SOMMARIO INTERVENTI

Inserimento guida tattile a pavimento	€ 60,00
---------------------------------------	---------

G2 – Scale

	Attributo	Quantità
1) Larghezza rampe scala minima (120cm) in cm		150
2) Con larghezza >180 cm presenza di corrimano su entrambi i lati		-
	N. per rampa (10/13)	
3) Gradini con rapporto alzata/pedata (62/64)	Alzata in cm	17
	Pedata in cm	33
4) Gradini con disegno a spigoli arrotondati	Si	
5) Gradini con pedata antidrucciolo	Si	
6) Presenza di segnaletica inizio/fine rampa (dist. 30 cm) in cm	No	-
Presenza di parapetto	Si	
7) Altezza parapetto (h 100 cm) in cm		102
Sfera parapetto (10 cm) in cm		22
Presenza di corrimano	Si	
8) Corrimano singolo (90-100 cm) o doppio (75 cm) e altezza in cm	Doppio	
9) Presenza di illuminazione artificiale comando al buio	Si	
10) Presenza di illuminazione abbagliante	No	

Note

La rampa è larga 110, ma la ringhiera la riduce a 103 cm.
 Spazio antistante 123, pianerottolo L. 105

COSTO SOMMARIO INTERVENTI

Inserimento guida tattile a pavimento	€ 90,00
---------------------------------------	---------

H1 – Rampetta

	Attributo	Quantità
1) Dislivello rampa (max 320cm) in cm		37
2) Numero di tratti		1
3) Dimensioni rampa (Largh. 90 1P – 150 2P)	Larghezza in cm	142
	Lunghezza tot in cm	485
	Pendenza %	7,63%
4) Presenza di corrimano e relativa altezza (h. 90-100cm) in cm	No	
5) Presenza cordolo laterale (h. 10cm) in cm	Si	
6) Presenza di ripiano orizzontale (150x150 – 140x170) in cm	No	

Note

COSTO SOMMARIO INTERVENTI

Installazione corrimano	€ 533,50
-------------------------	----------

H2 – Rampetta

	Attributo	Quantità
1) Dislivello rampa (max 320cm) in cm		6
2) Numero di tratti		1
3) Dimensioni rampa (Largh. 90 1P – 150 2P)	Larghezza in cm	
	Lunghezza tot in cm	50
	Pendenza %	12,00%
4) Presenza di corrimano e relativa altezza (h. 90-100cm) in cm	No	
5) Presenza cordolo laterale (h. 10cm) in cm	No	
6) Presenza di ripiano orizzontale (150x150 – 140x170) in cm	No	

Note

COSTO SOMMARIO INTERVENTI

Realizzazione di rampetta accessibile	€ 120,00
---------------------------------------	----------

H3 – Rampetta

	Attributo	Quantità
1) Dislivello rampa (max 320cm) in cm		13
2) Numero di tratti		1
	Larghezza in cm	
3) Dimensioni rampa (Largh. 90 1P – 150 2P)	Lunghezza tot in cm	24
	Pendenza %	54,17%
4) Presenza di corrimano e relativa altezza (h. 90-100cm) in cm	No	
5) Presenza cordolo laterale (h. 10cm) in cm	No	
6) Presenza di ripiano orizzontale (150x150 – 140x170) in cm	No	

Note

COSTO SOMMARIO INTERVENTI

Realizzazione di rampetta accessibile	€ 120,00
---------------------------------------	----------

11 – Servizi igienico

	Attributo	Quantità
1) Localizzazione, piano:	Piano terra	
1) Percorso di accesso al servizio igienico privo di ostacoli:	Si	
2) Il servizio igienico ha caratteristiche dimensionali adeguate alla normativa? (100 cm per l'accostamento laterale al wc, 80 cm davanti al lavabo e porta con luce netta di 80 cm)	Si	
Presenza lavabo	Si, sospeso	
3) Altezza Lavabo (h 80 cm) in cm		84
Spazio fronte lavabo		ok
4) Presenza di rubinetti a leva clinica o fotocellula	Si	
Presenza WC	Si	
Distanza laterale (min. 40 cm)		42
Accostamento (min. 100 cm)		ok
5) Spazio fronte WC (75-80 cm)		ok
Altezza WC (45-50 cm)		50
Presenza di doccetta	No	
Presenza bidet	No	
Distanza laterale (min. 40 cm)		-
6) Accostamento (min. 100 cm)		--
Spazio fronte bidet (75-80 cm)		-
Altezza bidet (45-50 cm)		-
7) Caratteristiche dei corrimano (h.80cm) (accostamento >40cm)	Altezza	82
	Accostamento	
8) Presenza di campanello d'allarme	Si	
9) Presenza luce di emergenza	Si	
10) Altezza interruttori in cm		
11) Presenza di attrezzatura per bambini (fasciatoio, panchetto, mensola)	No	
12) Esistono docce accessibili fornite di seggiolino e erogatore a telefono (palestre/scuole obbligatorie)	No	
	Sostituzione WC	No
	Spostamento WC	No
	Sostituzione Lavabo	No
	Spostamento lavabo	No
	Rialzo WC	No
	Porta	No
	Doccia	No
	Doccetta	Si
	Maniglione	No
	Specchio	No
13) Adeguamenti necessari		

Comune di Monsummano Terme
Programma d'intervento per l'eliminazione delle barriere architettoniche e urbanistiche

Campanello

No

Luce emergenza

No

Note

COSTO SOMMARIO INTERVENTI

Allestimento bagno con accessori a norma	€ 200,00
--	----------

11 – Servizi igienico

	Attributo	Quantità
1) Localizzazione, piano:	Piano primo	
1) Percorso di accesso al servizio igienico privo di ostacoli:	Si	
2) Il servizio igienico ha caratteristiche dimensionali adeguate alla normativa? (100 cm per l'accostamento laterale al wc, 80 cm davanti al lavabo e porta con luce netta di 80 cm)	Si	
Presenza lavabo	Si, con colonna	
3) Altezza Lavabo (h 80 cm) in cm		86
Spazio fronte lavabo		ok
4) Presenza di rubinetti a leva clinica o fotocellula	No	
Presenza WC	Si	
Distanza laterale (min. 40 cm)		40
Accostamento (min. 100 cm)		150
5) Spazio fronte WC (75-80 cm)		ok
Altezza WC (45-50 cm)		40
Presenza di doccetta	No	
Presenza bidet	Si	
Distanza laterale (min. 40 cm)		89
6) Accostamento (min. 100 cm)		no
Spazio fronte bidet (75-80 cm)		ok
Altezza bidet (45-50 cm)		39
7) Caratteristiche dei corrimano (h.80cm) (accostamento >40cm)	Altezza	no
	Accostamento	no
8) Presenza di campanello d'allarme	No	
9) Presenza luce di emergenza	No	
10) Altezza interruttori in cm		
11) Presenza di attrezzatura per bambini (fasciatoio, panchetto, mensola)	No	
12) Esistono docce accessibili fornite di seggiolino e erogatore a telefono (palestre/scuole obbligatorie)	No	
	Sostituzione WC	Si
	Spostamento WC	No
	Sostituzione Lavabo	Si
	Spostamento lavabo	No
	Rialzo WC	Si
	Porta	No
13) Adeguamenti necessari	Doccia	No
	Doccetta	No
	Maniglione	Si
	Specchio	Si

Comune di Monsummano Terme
Programma d'intervento per l'eliminazione delle barriere architettoniche e urbanistiche

Campanello	Si
Luce emergenza	Si

Note

Spostare lo specchio verso il basso

COSTO SOMMARIO INTERVENTI

Sostituzioni WC e Lavabo e inserimento accessori (maniglione, specchio, campanello e luce di emergenza) a norma	€ 1.720,00
---	------------

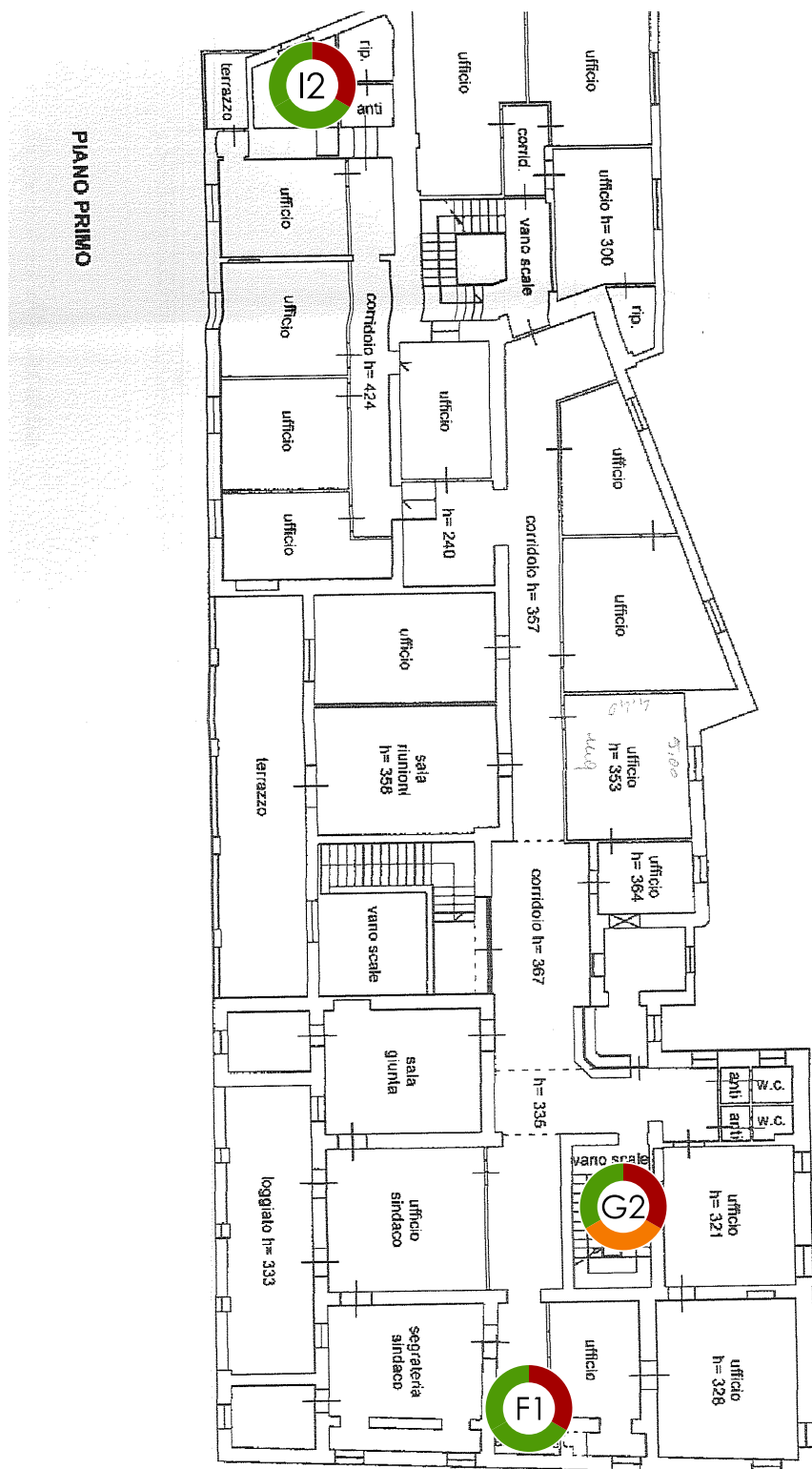
Riepilogo costi sommari interventi

A1	Nessun intervento	€ 0,00
A2	Ricostruzione di rampetta all'ingresso con pendenza accessibile	€ 280,00
B1	Modifica dell'ingresso per la realizzazione di uno spazio di manovra con profondità superiore a 150 cm. Installazione di di un sistema di chiamata (citofono e/o campanello) ad altezza accessibile	€ 1.160,00
B2	Installazione di guide tattili e segnaletica	€ 1.680,00
C1	Non presente	€ 0,00
D1	Modifica/installazione di nuovo bancone/sportello informativo accessibile	€ 2.500,00
D2	Modifica/installazione di nuovo bancone/sportello informativo accessibile	€ 2.500,00
D3	0	€ 0,00
D4	0	€ 0,00
E1	Realizzazione piattaforma elevatrice/ascensore accessibile	€ 40.000,00
F1	Vedi intervento E1	€ 0,00
G1	Inserimento guida tattile a pavimento	€ 60,00
G2	Inserimento guida tattile a pavimento	€ 90,00
H1	Realizzazione di rampetta accessibile	€ 120,00
H2	Realizzazione di rampetta accessibile	€ 120,00
H3	Realizzazione di rampetta accessibile	€ 120,00
I1	Allestimento bagno con accessori a norma	€ 200,00
I1	Sostituzioni WC e Lavabo e inserimento accessori (maniglione, specchio, campanello e luce di emergenza) a norma	€ 1.720,00
TOTALE COSTI SOMMARI		€ 48.830,00

L1 - Planimetria piano terra



L2 - Planimetria piano primo



NON Accessibile

Accessibile con accompagnatore

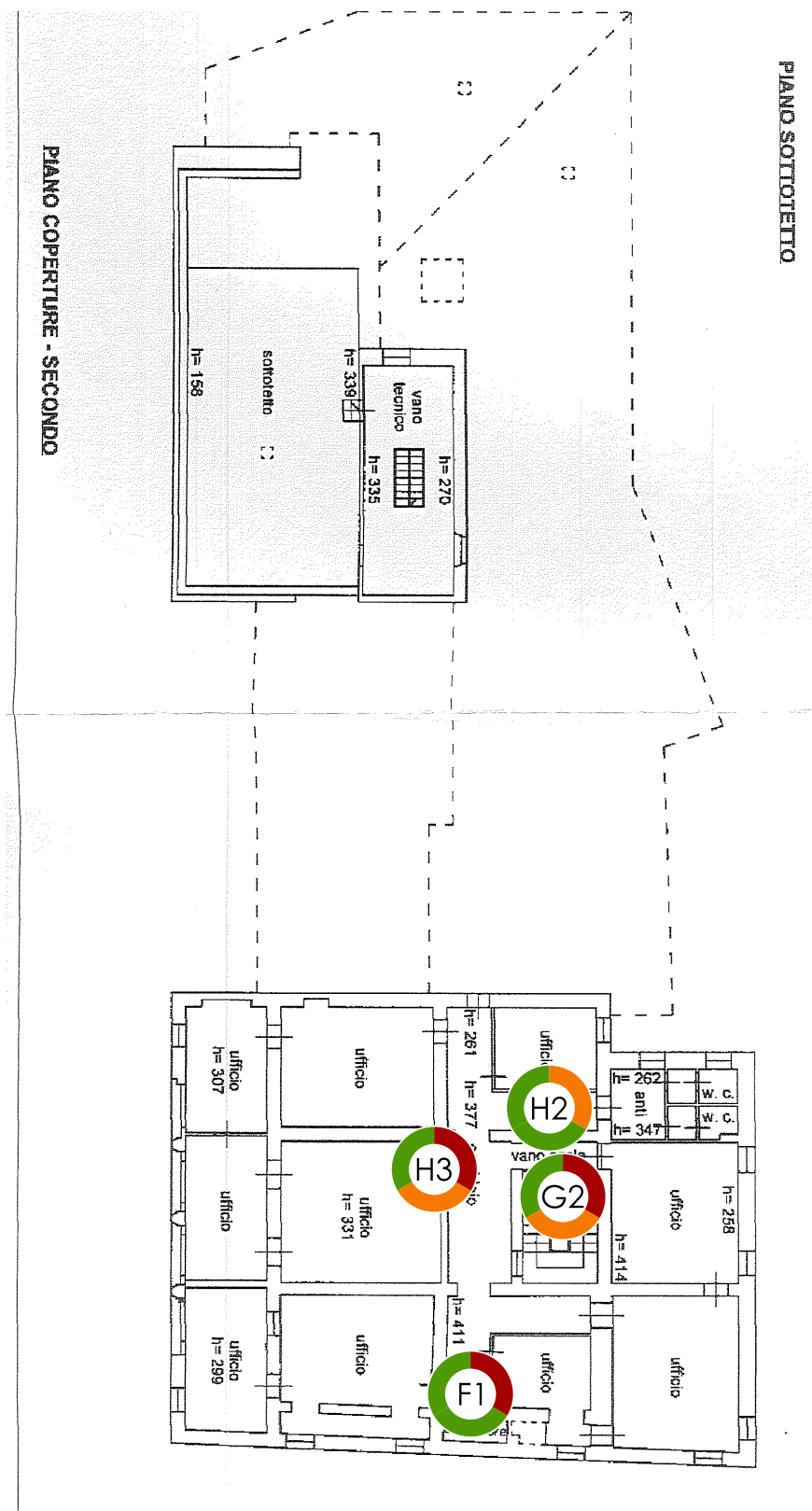
Accessibile in autonomia

Accessibilità persone sorde

Accessibilità su sedia a ruota

Accessibilità non vedenti

L3 - Planimetria piano secondo



NON Accessibile

Accessibile con accompagnatore

Accessibile in autonomia

Accessibilità persone sorde

Accessibilità su sedia a ruota

Accessibilità non vedenti