



COMUNE DI MONSUMMANO TERME

PROGRAMMA D'INTERVENTO PER L'ELIMINAZIONE DELLE BARRIERE ARCHITETTONICHE E URBANISTICHE

Denominazione:	Centro Cultura - Casa della Cultura	Zona:	A
Località:	Monsummano	Codice identificativo:	15
Via/Piazza:	Piazza del Popolo n. 97	Rif. Catasto: f.	5 p. 291 s.
Funzione principale:	Amministrazione	Vincoli sull'immobile:	1089/39 x legge
Proprietà:	Comunale	Gestione	Associazione
Frequenza:	Bassa		
Categoria	Amministrazioni pubbliche		

Giudizio sintetico

PERSONE SU SEDIA A RUOTA
PERSONE CIECHE
PERSONE SORDE

NON Accessibile

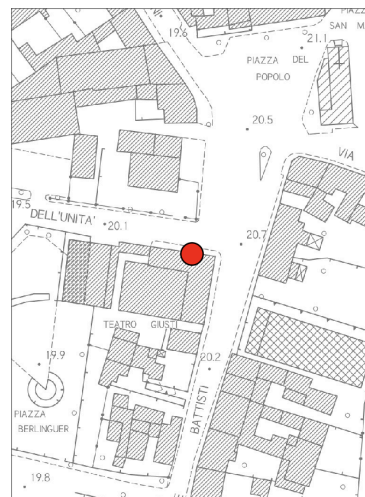
Accessibile con accompagnatore

Accessibile in autonomia

Vista dell'edificio



Inquadramento territoriale



A1 – Spazio esterno accesso principale

	Attributo	Quantità
1) Collegamento in prossimità con mezzi pubblici e distanza m:	Fermata Bus	35
Descrizione percorso parcheggio-accesso edificio:		
2) Parcheggio con posto handy, scalino per marciapiede in autobloccanti, rampetta per attraversamento pedonale su strisce, scalino per marciapiede in autobloccanti (7 cm), scalino di ingresso 3 cm.		
3) Posti auto totali:	≤ 30	18
4) Presenza di posti riservati e numero	Si	1
5) Segnalazione del parcheggio riservato	A terra e su palo	
6) Dimensioni del parcheggio riservato in cm	Larghezza	230
	Lunghezza	410
	Fascia	110
7) Collegamento parcheggio-percorso	Scalino	16
8) Tipologia del percorso:	Su marciapiede	
9) Larghezza del percorso in cm	> 150 cm	167
Pavimentazione:	Si	
10) Qualità Pavimentazione	Antisdrucchiolevole	
Tipologia Pavimentazione	autobloccanti	
11) Dislivelli e altezza in cm	> 2,5 cm raccordati	
12) Pendenze in %:	Si	11,43%
13) Ostacoli:	No	
14) Tipologia ostacoli:		
15) Presenza di rampe lungo il percorso e codice riferimento	No	-
16) Presenza di scale lungo il percorso e codice riferimento	No	

Note

Parcheggio handy: fascia trasversale segnaletica a terra. Sarebbe opportuno realizzare un percorso tattile dalla fermata del bus fino all'ingresso principale o in alternativa dal parcheggio handy lungo l'attraversamento pedonale.

Raccordare i due marciapiedi con rampette con pendenze corrette.

Rialzare l'attraversamento pedonale per portarlo in quota.

COSTO SOMMARIO INTERVENTI

Realizzare la fascia trasversale della segnaletica a terra del parcheggio handy; rialzare l'attraversamento pedonale per portarlo in quota marciapiedi e realizzarlo con strisce ad alta visibilità; raccordare il percorso tra i due marciapiedi. Realizzare un percorso tattile fino all'ingresso della struttura	€ 2.100,00
--	------------

B1 – Accesso principale

	Attributo	Quantità
1) La zona antistante/retrostante la porta d'accesso è complanare e con una profondità \geq a 150 cm	No	100
2) La larghezza utile di passaggio (LUP) della porta d'accesso è almeno uguale o superiore a 90 cm?	No	73
3) Larghezza utile di passaggio doppia anta	Si	148
4) Dislivello di ingresso in cm:	Si	3
	Gradini n.	1
	Scala n.	-
	Rampetta Largh. cm	-
	Rampetta pend. %	-
5) Superamento del dislivello:	Ascensore	No
	Servoscala	No
	Elevatore	No
	Rampa (indicare rif.)	-
6) La finitura della pavimentazione in corrispondenza dell'accesso è degradata, sconnessa o sdruciolevole?	No	
	Anta unica	No
	Anta doppia	Si
	Apertura esterna	No
7) Caratteristiche porte d'ingresso:	Apertura interna	No
	Apertura automatica	No
	Bussola	No
	Girevole	No
8) Vi sono campanello e/o citofono e altezza da terra in cm	Si	149
9) É presente un corrimano e altezza da terra in cm	No	-

Note

Finitura in graniglia in corrispondenza dell'ingresso.
 Spostare la bussola di ingresso arretrandola.
 Abbassare campanello.
 Scalino esterno alzare autobloccanti.

Comune di Monsummano Terme
Programma d'intervento per l'eliminazione delle barriere architettoniche e urbanistiche

COSTO SOMMARIO INTERVENTI

Finitura in graniglia in corrispondenza dell'ingresso. Spostare la bussola di ingresso arretrandola. Abbassare campanello. Scalino esterno alzare autobloccanti.	€ 700,00
---	----------

C1 – Accesso secondario NON PRESENTE

	Attributo	Quantità
1) La zona antistante/retrostante la porta d'accesso è complanare e con una profondità \geq a 150 cm		
2) La larghezza utile di passaggio (LUP) della porta d'accesso è almeno uguale o superiore a 90 cm?		-
3) Larghezza utile di passaggio doppia anta		-
4) Dislivello di ingresso in cm:		-
	Gradini n.	-
	Scala n.	-
	Rampetta Largh. cm	-
	Rampetta pend. %	-
5) Superamento del dislivello:	Ascensore	
	Servoscala	
	Elevatore	
	Rampa (indicare rif.)	
6) La finitura della pavimentazione in corrispondenza dell'accesso è degradata, sconnessa o sdruciolevole?		
	Anta unica	
	Anta doppia	
	Apertura esterna	
7) Caratteristiche porte d'ingresso:	Apertura interna	
	Apertura automatica	
	Bussola	
	Girevole	
8) Vi sono campanello e/o citofono e altezza da terra in cm		-
9) É presente un corrimano e altezza da terra in cm		-

Note

COSTO SOMMARIO INTERVENTI

Non presente	€ 0,00
--------------	--------

D1 – Funzione interna Casa della Cultura

		Attributo	Quantità
1)	Localizzazione della funzione, piano:	Piano primo	
2)	Larghezza utile di passaggio porte interne LUP (80cm) in cm		53
3)	Altezza maniglie porte (85-95 cm) in cm		109
4)	Altezza maniglie finestre (100-130 cm) in cm		144
5)	Altezza parapetti (100 cm) in cm		100
6)	Larghezza minima percorsi interni (100 cm) in cm		154
7)	Lunghezza massima percorsi interni (>10 mt occorre spazio manovra) in cm		1143
8)	Dislivelli interni, altezza in cm	No	-
	Gradino	No	
	Scala	Si	G1
	Servoscala	No	
9)	Collegamenti interni e riferimenti:	Ascensore	-
		Rampa	-
		Elevatore Verticale	No
10)	È presente bancone/biglietteria e altezza minima da terra (almeno una parte deve avere altezza ≤ 90 cm).	No	-
11)	Percorsi tattili	No	
	Tipologia percorsi tattili	-	
12)	Spazi di attesa	No	
	Tipologia spazi di attesa	-	
13)	È presente un corrimano (se Si indicare l'altezza)	No	-
14)	Codice riferimento bagni se presenti	-	

Note

Restrizione larghezza percorsi interni da 170 a 154 cm.
 Non sono presenti percorsi tattili, ma possono essere utilizzati i muri come guida.

COSTO SOMMARIO INTERVENTI

Non presente

€ 0,00

E1 – Collegamenti verticali

	Attributo	Quantità
1) È presente un sistema di sollevamento per il raggiungimento dei livelli costituenti l'edificio che rispetta le normative vigenti sull'accessibilità?	No	
2) Se non è presente un sistema di sollevamento a norma, indicare, tipologia sollevamenti necessario	Ascensore	
3) L'eventuale cabina ascensore esistente ha dimensioni minime 140 cm profondità x 110 cm larghezza	No	
4) la porta dell'eventuale ascensore ha dimensioni di 80 cm ed è posta sul lato corto	No	
5) E' necessario dotare il corpo scala di un corrimano posto ad altezza compresa tra 90 centimetri e 1 metro e realizzato con materiale resistente e non tagliente; se le rampe di scale sono di larghezza superiore a 1,80 metri, il corrimano è installato su entrambi i lati. In corrispondenza delle interruzioni del corrimano, questo è prolungato di 30 centimetri oltre il primo e l'ultimo gradino. Il corrimano su parapetto o parete piena è distante da essi almeno 4 centimetri.	Si	
6) E' opportuno prevedere, un secondo corrimano ad altezza di 75 cm per i bambini (in caso di utenza prevalente di bambini).	Si	
7) Il corrimano su parapetto o parete piena è distante da essi almeno 4 centimetri.	Si	
8) La luce netta delle porte interne è almeno uguale o superiore a 80 cm, indicare dim.	Si	

Note

Ambienti storicizzati, scala decorata, la messa a norma potrebbe essere negata, prima dell'intervento valutare lo spostamento delle funzioni interne

COSTO SOMMARIO INTERVENTI

Non presente	€ 21.160,00
--------------	-------------

F1 – Ascensore NON PRESENTE

	Attributo	Quantità
1) Localizzazione ingresso principale-ascensore privo di ostacoli:		
2) Spazio di manovra esterno (140x140cm) in cm	Larghezza	-
	Profondità	-
3) Dimensioni cabina (80x120cm) in cm:	Larghezza (80 cm)	-
	Profondità (120 cm)	-
	Porta (75 cm)	-
4) Presenza di corrimano		
5) Porta con apertura automatica:		
6) Altezza bottoniera: (80-120cm) in cm		-
7) Distanza bottoniera dalla porta (35cm) in cm		-
8) Segnaletica per non vedenti (Braille-sonora)		

Note

COSTO SOMMARIO INTERVENTI

Non presente	€ 0,00
--------------	--------

G1 – Scale

	Attributo	Quantità
1) Larghezza rampe scala minima (120cm) in cm		122
2) Con larghezza >180 cm presenza di corrimano su entrambi i lati		-
	N. per rampa (10/13)	27
3) Gradini con rapporto alzata/pedata (62/64)	Alzata in cm	17
	Pedata in cm	33
4) Gradini con disegno a spigoli arrotondati	Si	
5) Gradini con pedata antisdrucchiolo	Si	
6) Presenza di segnaletica inizio/fine rampa (dist. 30 cm) in cm	No	-
Presenza di parapetto	Si	
7) Altezza parapetto (h 100 cm) in cm		90
Sfera parapetto (10 cm) in cm		22
Presenza di corrimano	Si	
8) Corrimano singolo (90-100 cm) o doppio (75 cm) e altezza in cm	Singolo	82
9) Presenza di illuminazione artificiale comando al buio	Si	
10) Presenza di illuminazione abbagliante		

Note

Non presente

COSTO SOMMARIO INTERVENTI

Adattamento parapetto e predisposizione di segnaletica inizio e fine rampa.	€ 500,00
---	----------

H1 – Rampa NON PRESENTE

	Attributo	Quantità
1) Dislivello rampa (max 320cm) in cm		-
2) Numero di tratti		-
	Larghezza in cm	-
3) Dimensioni rampa (Largh. 90 1P – 150 2P)	Lunghezza tot in cm	-
	Pendenza %	###
4) Presenza di corrimano e relativa altezza (h. 90-100cm) in cm		-
5) Presenza cordolo laterale (h. 10cm) in cm		-
6) Presenza di ripiano orizzontale (150x150 – 140x170) in cm		-

Note

COSTO SOMMARIO INTERVENTI

Non presente	€ 0,00
--------------	--------

I1 – Servizi igienici

	Attributo	Quantità
1) Localizzazione, piano:	Piano primo	
1) Percorso di accesso al servizio igienico privo di ostacoli:	No	
2) Il servizio igienico ha caratteristiche dimensionali adeguate alla normativa? (100 cm per l'accostamento laterale al wc, 80 cm davanti al lavabo e porta con luce netta di 80 cm)	No	
Presenza lavabo	Si, sospeso	
3) Altezza Lavabo (h 80 cm) in cm		-
Spazio fronte lavabo		-
4) Presenza di rubinetti a leva clinica o fotocellula	No	
Presenza WC	Si	
Distanza laterale (min. 40 cm)		-
Accostamento (min. 100 cm)		-
5) Spazio fronte WC (75-80 cm)		-
Altezza WC (45-50 cm)		-
Presenza di doccetta	No	
Presenza bidet	No	
Distanza laterale (min. 40 cm)		-
6) Accostamento (min. 100 cm)		-
Spazio fronte bidet (75-80 cm)		-
Altezza bidet (45-50 cm)		-
7) Caratteristiche dei corrimano (h.80cm) (accostamento >40cm)	Altezza	-
	Accostamento	-
8) Presenza di campanello d'allarme	No	
9) Presenza luce di emergenza	No	
10) Altezza interruttori in cm		-
11) Presenza di attrezzatura per bambini (fasciatoio, panchetto, mensola)	No	
12) Esistono docce accessibili fornite di seggiolino e erogatore a telefono (palestre/scuole obbligatorie)	No	
	Sostituzione WC	Si
	Spostamento WC	Si
	Sostituzione Lavabo	Si
	Spostamento lavabo	Si
	Rialzo WC	Si
	Porta	Si
	Doccia	Si
	Doccetta	Si
	Maniglione	Si
	Specchio	Si
13) Adeguamenti necessari		

Comune di Monsummano Terme
Programma d'intervento per l'eliminazione delle barriere architettoniche e urbanistiche

Campanello	Si
Luce emergenza	Si

Note

Porta di accesso 75 cm.
Si consiglia nuova distribuzione dei bagni con inserimento bagno handy.

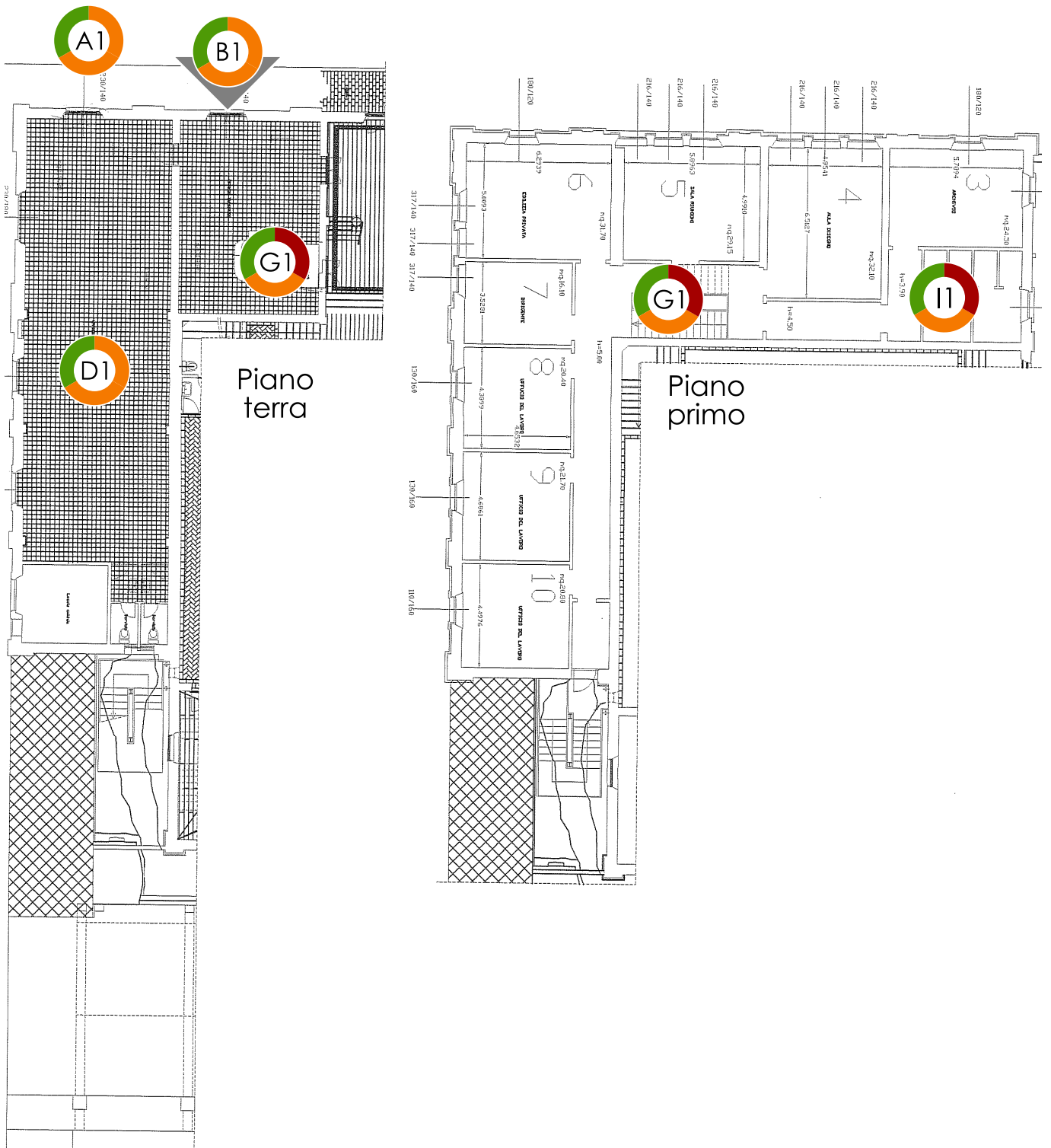
COSTO SOMMARIO INTERVENTI

Realizzazione di un bagno handicap.	€ 8.000,00
-------------------------------------	------------

Riepilogo costi sommari interventi

A1	Realizzare la fascia trasversale della segnaletica a terra del parcheggio handy; rialzare l'attraversamento pedonale per portarlo in quota marciapiedi e realizzarlo con strisce ad alta visibilità; raccordare il percorso tra i due marciapiedi. Realizzare un percorso tattile fino all'ingresso della struttura	€ 2.100,00
B1	Finitura in graniglia in corrispondenza dell'ingresso. Spostare la bussola di ingresso arretrandola. Abbassare campanello. Scalino esterno alzare autobloccanti.	€ 700,00
C1	Non presente	€ 0,00
D1	Non presente	€ 0,00
E1	Non presente	€ 21.160,00
F1	Non presente	€ 0,00
G1	Adattamento parapetto e predisposizione di segnaletica inizio e fine rampa.	€ 500,00
H1	Non presente	€ 0,00
I1	Realizzazione di un bagno handicap.	€ 8.000,00
TOTALE COSTI SOMMARI		€ 32.460,00


L1 - Planimetria piano terra e primo




NON Accessibile

Accessibile con accompagnatore

Accessibile in autonomia

Accessibilità persone sorde 

Accessibilità su sedia a ruota 

Accessibilità non vedenti 