



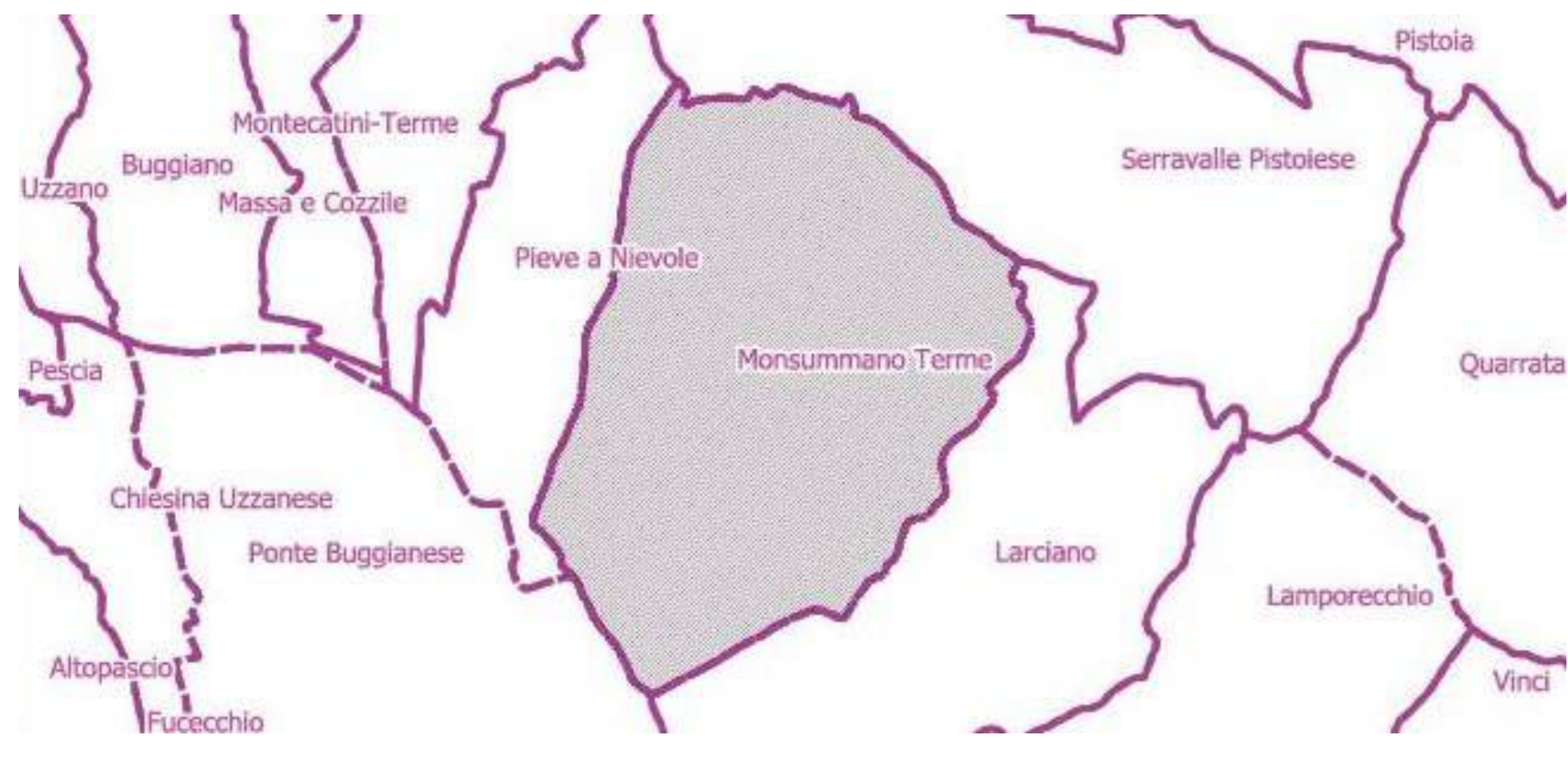
# PIANO COMUNALE DI PROTEZIONE CIVILE

## COMUNE DI MONSUMMANO TERME

### CARTA DI SINTESI PER LA PIANIFICAZIONE OPERATIVA DEL RISCHIO FRANA

Scala 1:10.000

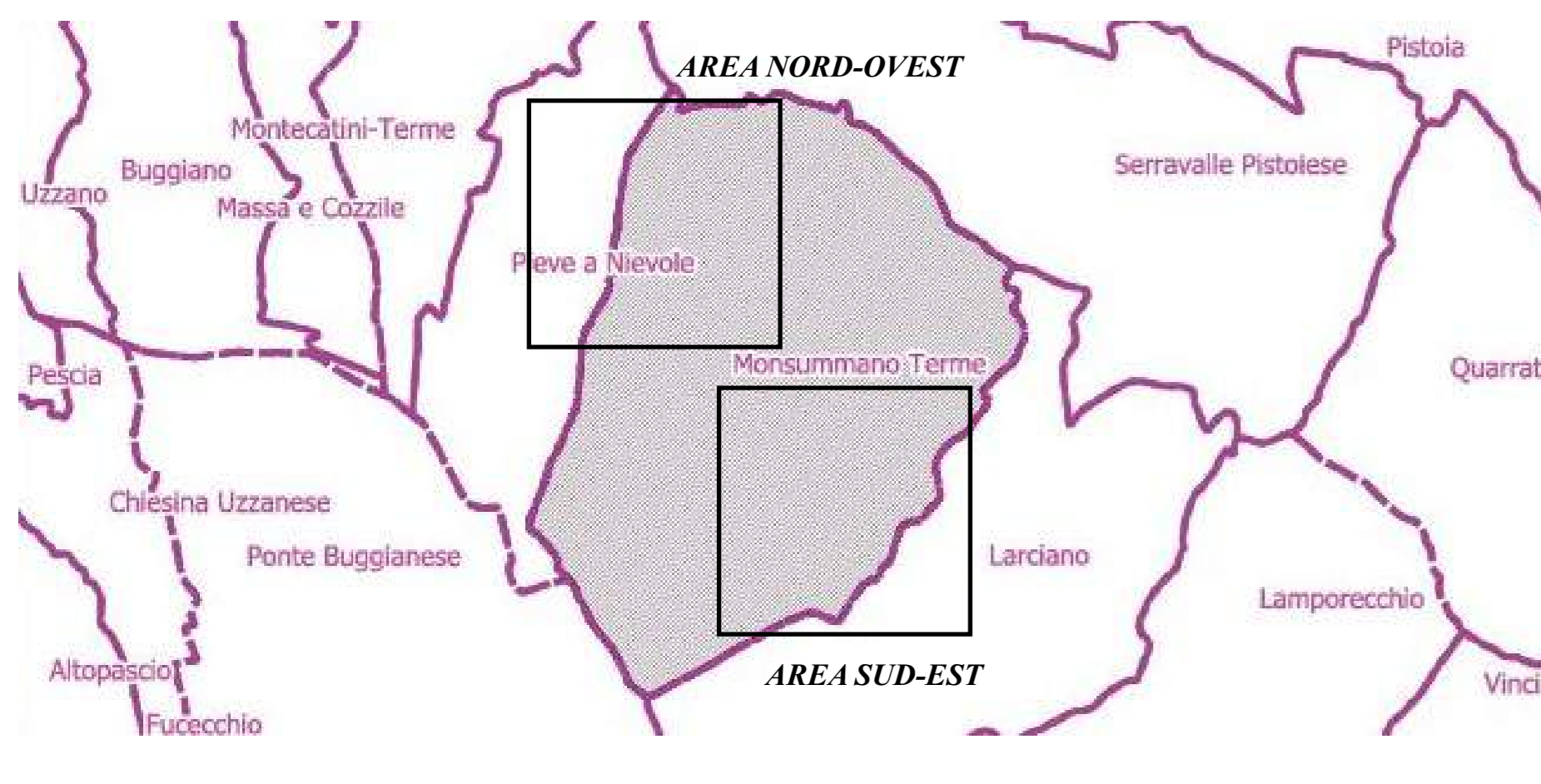
0 5,000 10,000 m



### PARTICOLARE DELL'UBICAZIONE DELLE AREE STRATEGICHE PER LA PIANIFICAZIONE DELLE ATTIVITA' DI PROTEZIONE CIVILE

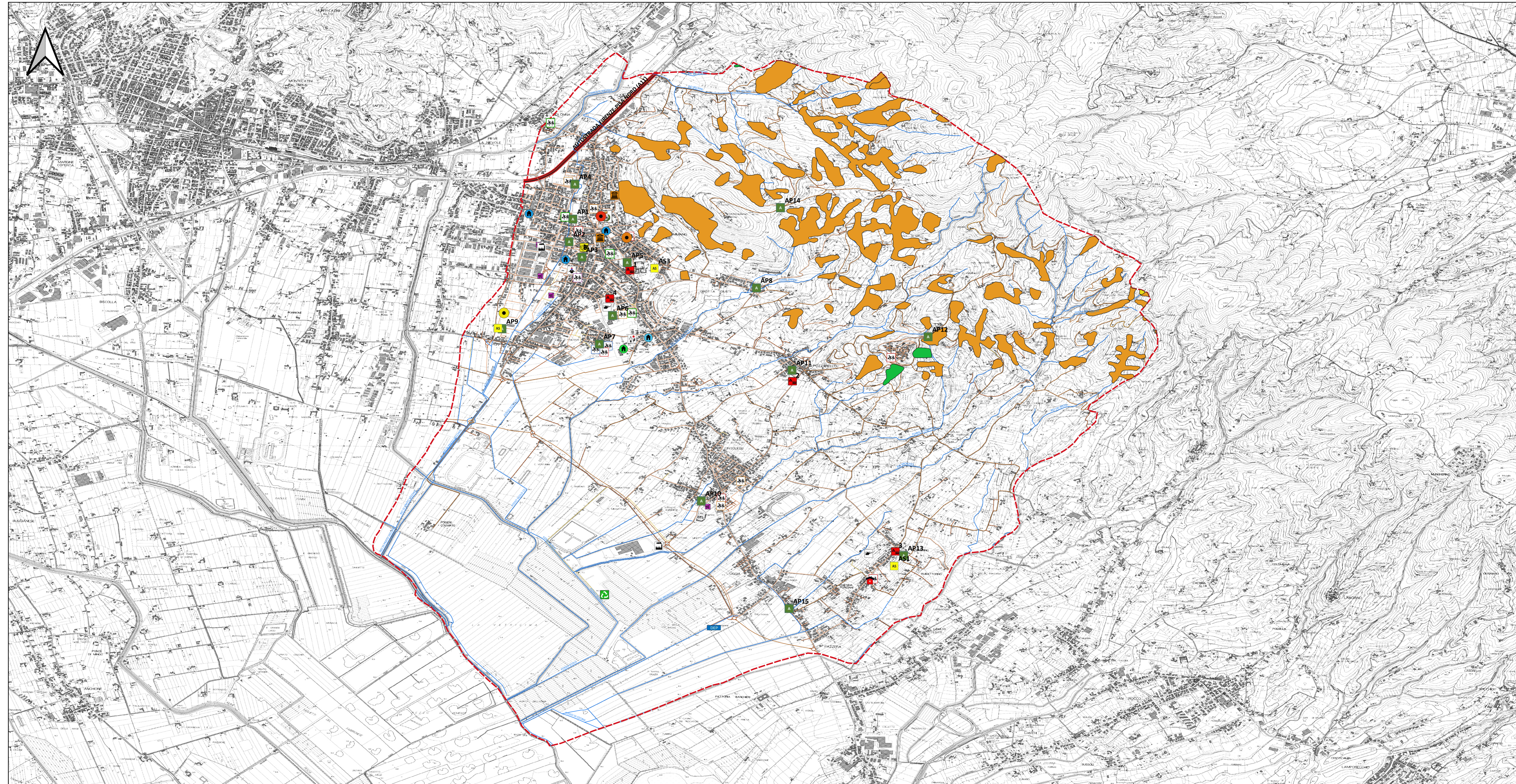
SCALA 1:5000

0 2,500 5,000 m

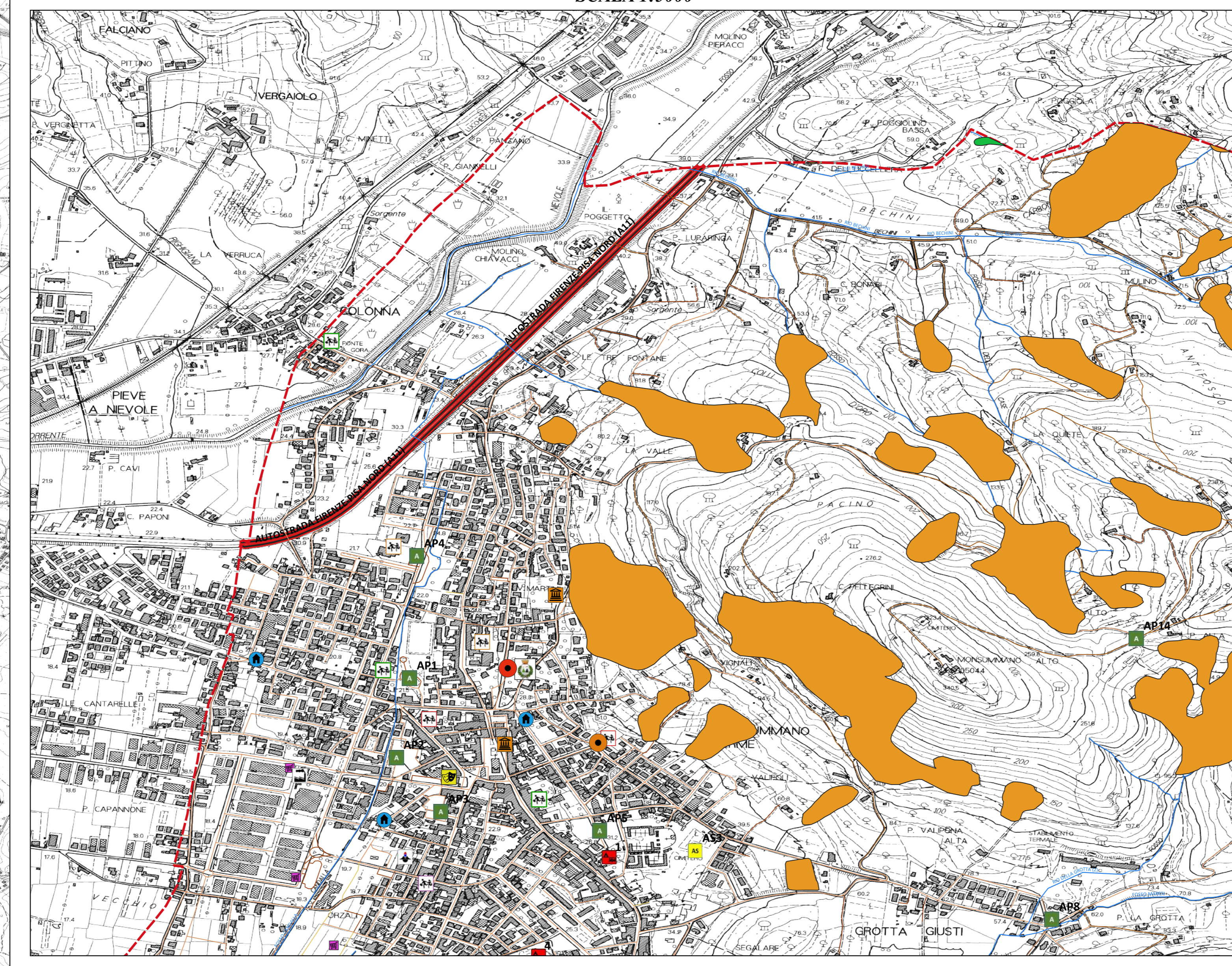


### LEGENDA

- PERICOLOSITA' GEOMORFOLOGICA (PAI)**
  - Pericolosità moderata (P2)
  - Pericolosità elevata (P3)
  - Pericolosità molto elevata (P4)
- PUNTI STRATEGICI PER LE ATTIVITA' DI PROTEZIONE CIVILE**
  - aree di accoglienza coperta
  - aree di ammassamento soccorsi
  - aree di attesa per la popolazione
  - atterraggio elicotteri
  - aree di ricovero
  - C.O.C. sede principale
  - C.O.C. sede secondaria
  - Sede operativa C.O.C.
- EDIFICI STRATEGICI RILEVANTI**
  - Sede Comune
  - Carabinieri
  - Azienda USL
  - Casa di cura
  - RSA
  - OdV
  - Impianto di depurazione
  - Impianto di smaltimento
  - Edifici artistici
  - Industrie
  - Teatro
  - Supermercato
- CONFINI AMMINISTRATIVI COMUNALI**
  - CONFINI AMMINISTRATIVI COMUNALI
- RETICOLO IDROGRAFICO**
  - RETICOLO IDROGRAFICO
  - Punti critici idraulici
- RETICOLO STRADALE**
  - Autostrada
  - Extraurbana principale
  - Extraurbana secondaria
  - Urbana di quartiere
  - Urbana di scorrimento
  - Altre strade
- Altre strutture:**
  - Asilo nido
  - Scuola dell'infanzia
  - Scuola primaria
  - Scuola secondaria di I grado
  - Scuola secondaria di II grado



### PARTICOLARE UBICAZIONE AREE STRATEGICHE PER LE ATTIVITA' DI PROTEZIONE CIVILE AREA NORD-OVEST SCALA 1:5000



### PARTICOLARE UBICAZIONE AREE STRATEGICHE PER LE ATTIVITA' DI PROTEZIONE CIVILE AREA SUD-EST SCALA 1:5000

