



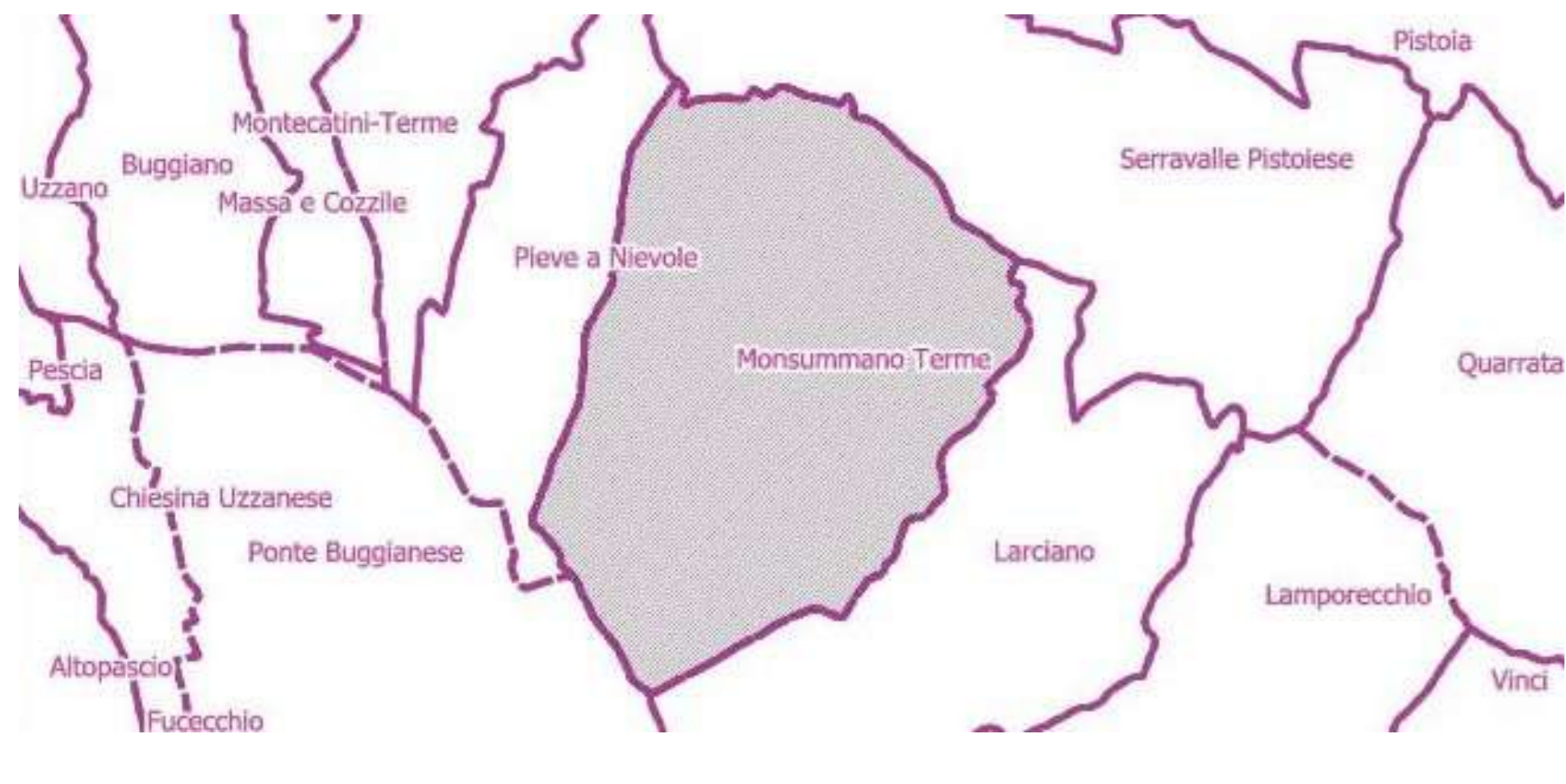
# PIANO COMUNALE DI PROTEZIONE CIVILE

## COMUNE DI MONSUMMANO TERME

### CARTA DI SINTESI PER LA PIANIFICAZIONE OPERATIVA DEL RISCHIO IDRAULICO

Scala 1:10.000

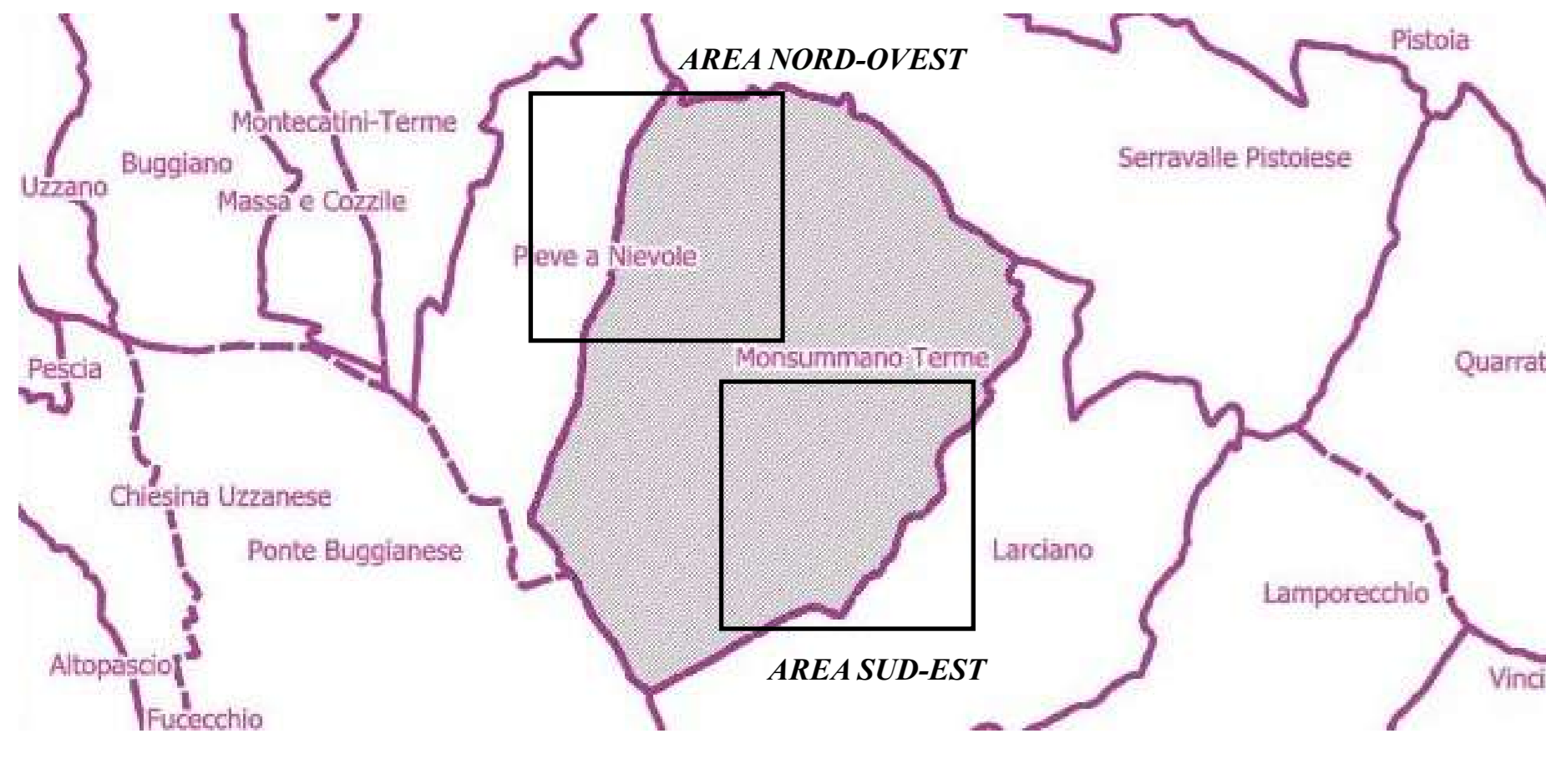
0 5,000 10,000 m



### PARTICOLARE DELL'UBICAZIONE DELLE AREE STRATEGICHE PER LA PIANIFICAZIONE DELLE ATTIVITA' DI PROTEZIONE CIVILE

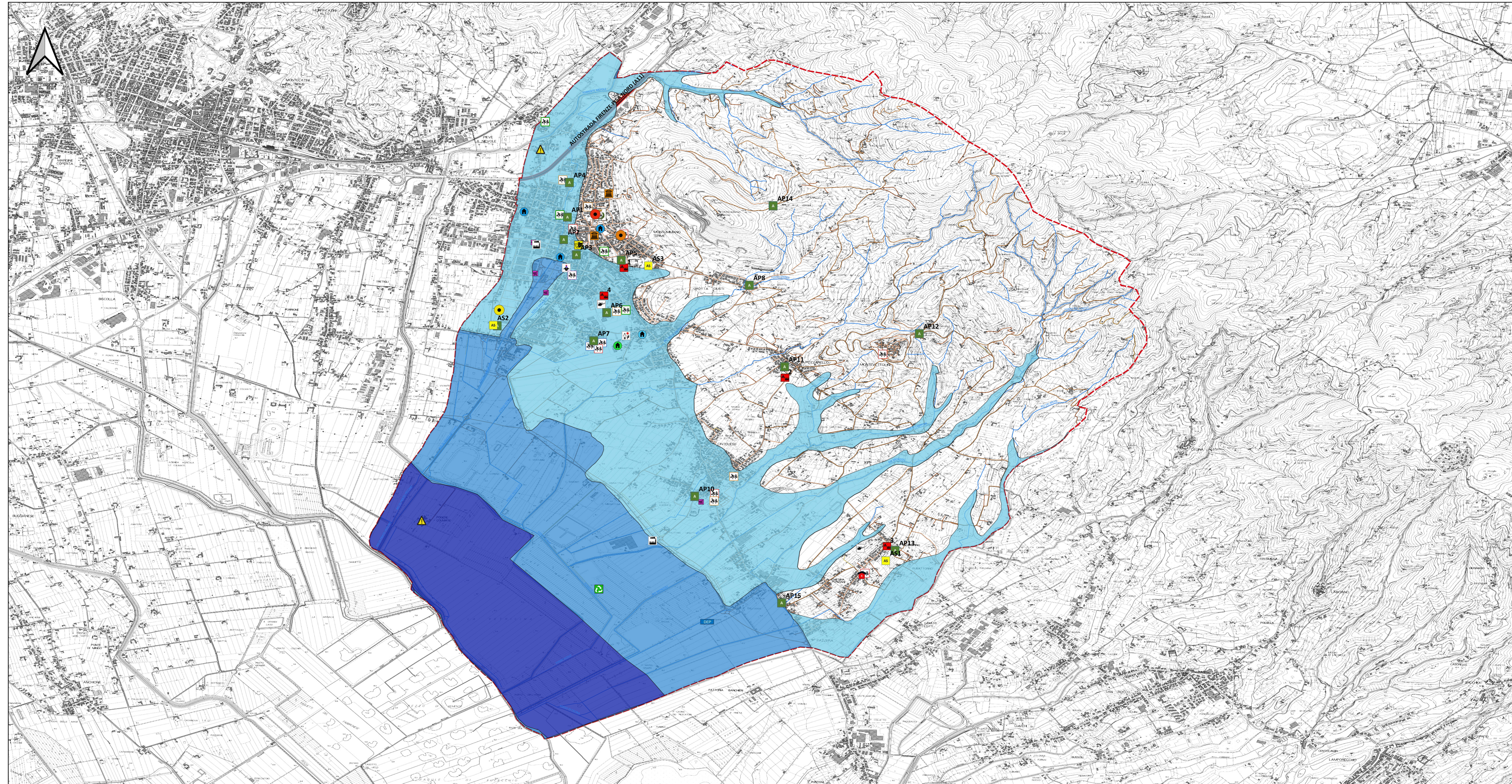
SCALA 1:5000

0 2,500 5,000 m



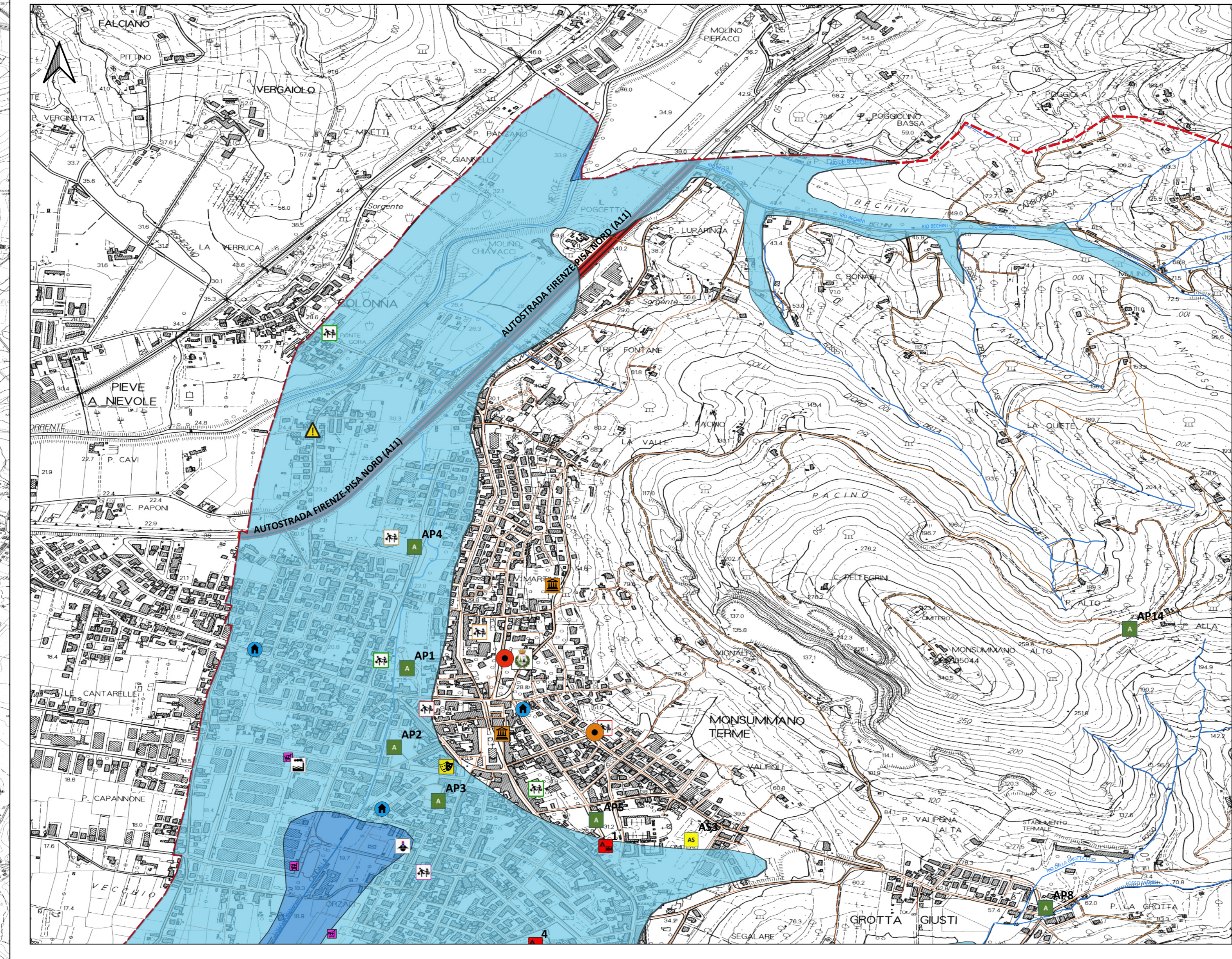
### LEGENDA

- PERICOLOSITA' IDRAULICA (PGR)**
  - Pericolosità bassa (P.1)
  - Pericolosità media (P.2)
  - Pericolosità elevata (P.3)
- PUNTI CRITICI PER IL RISCHIO IDRAULICO**
  - ▲ PUNTI CRITICI PER IL RISCHIO IDRAULICO
- PUNTI STRATEGICI PER LE ATTIVITA' DI PROTEZIONE CIVILE**
  - ▲ aree di accoglienza coperta
  - ▲ aree di ammassamento soccorsi
  - ▲ aree di attesa per la popolazione
  - ▲ atterraggio elicotteri
  - ▲ arce di ricovero
  - C.O.C. sede principale
  - C.O.C. sede secondaria
  - Sede operativa C.O.C.
- EDIFICI STRATEGICI RILEVANTI**
  - ☒ Sede Comune
  - ☒ Carabinieri
  - ☒ Azienda USL
  - ☒ Casa di cura
  - ☒ RSA
  - ☒ OdV
  - ☒ Impianto di depurazione
  - ☒ Impianto di smaltimento
  - ☒ Edifici artistici
  - ☒ Industrie
  - ☒ Teatro
  - ☒ Supermercato
- Asilo nido**
- Scuola dell'infanzia**
- Scuola primaria**
- Scuola secondaria di I grado**
- Scuola secondaria di II grado**
- CONFINI AMMINISTRATIVI COMUNALI**
  - CONFINI AMMINISTRATIVI COMUNALI
- RETICOLO IDROGRAFICO**
  - RETICOLO IDROGRAFICO
  - ▲ Punti critici idraulici
- RETICOLO STRADALE**
  - Autostrada
  - Extraurbana principale
  - Extraurbana secondaria
  - Urbana di quartiere
  - Urbana di scorrimento
  - Altre strade



### PARTICOLARE UBICAZIONE AREE STRATEGICHE PER LE ATTIVITA' DI PROTEZIONE CIVILE AREA NORD-OVEST

SCALA 1:5000



### PARTICOLARE UBICAZIONE AREE STRATEGICHE PER LE ATTIVITA' DI PROTEZIONE CIVILE AREA SUD-EST

SCALA 1:5000

