

Piano Operativo

ai sensi dell'art. 95 della L.R. 65/2014

Arch. Giovanni Parlanti
Progettista

Arch. Gabriele Banchetti
Responsabile V.A.S. e censimento P.E.E.

Mannoni & Associati Geologia Tecnica
Dott. Geol. Guido Mannoni
Studi geologici

D.R.E.Am. Italia Soc. Coop.
Dott. Ing. Simone Galardini
Studi idraulici

FEM S.r.l. Società Tra Professionisti
Dott. Agronomo Guido Franchi
Dott. Agronomo Federico Martignelli
Responsabile VINCA
Dott. Agronomo Dario Pellegrini
Collaborazione redazione VINCA

Plan. Emanuele Bechelli
Collaborazione al progetto

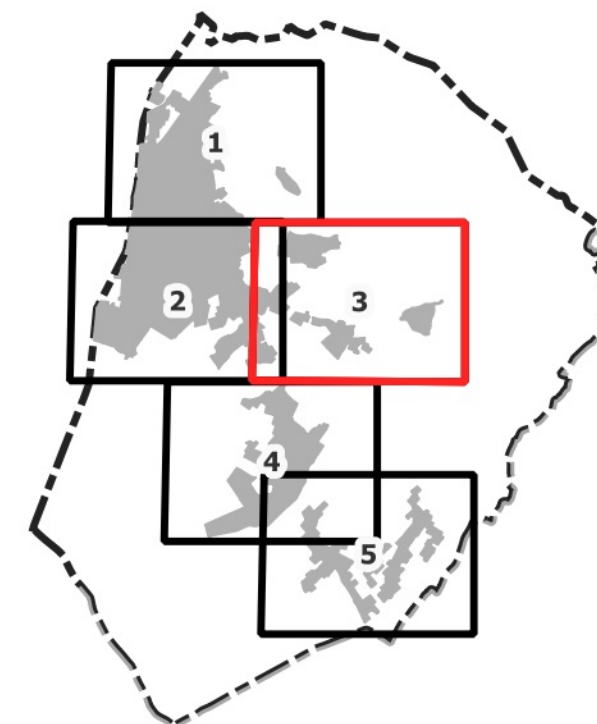
Paes. Elisa Bagnoni
Dott.ssa Eni Murrihana
Elaborazioni grafiche e GIS

Avv. Simona De Caro
Sindaco e Assessore all'Urbanistica

Dott. Antonio Pileggi
Responsabile del settore territorio e sviluppo
Responsabile del procedimento

Geom. Ilaria Zingoni
Garante dell'Informazione e della Partecipazione

Arch. Jenny Innocenti
Geom. Sabato Tedesco
Ufficio Urbanistica



AII.A2.3

Censimento del patrimonio edilizio esistente - urbano

scala 1:2.000

Adottato con Del. C.C. n. del.

Luglio 2023

Legenda

Disciplina del patrimonio edilizio esistente

- E.R.A. - edifici di rilevante valore
- E.Va - edifici di valore
- E.E.V. - edifici con elementi di valore
- E.S.V. - edifici di scarso valore
- edifici degradati
- edifici non censiti
- Elementi di valore
- Numero identificativo delle schede di censimento
- Ambiti di pertinenza degli edifici

