

Piano Strutturale

ai sensi dell'art. 92 della L.R. 65/2014

Arch. Giovanni Parlanti
Progettista

Arch. Gabriele Banchetti
Responsabile V.A.S. e censimento P.E.E.

Mannoni & Associati Geologia Tecnica
Dott. Geol. Guido Mannoni
Studi geologici

D.R.E.Am. Italia Soc. Coop.
Dott. Ing. Simone Galardini
Studi idraulici

PFM S.r.l. Società Tra Professionisti
Dott. Agronomo Guido Franchi
Dott. Agronomo Federico Martinelli
Responsabile VINCA
Dott. Agronomo Dario Pellegrini
Collaborazione redazione VINCA

Pian. Emanuele Bechelli
Collaborazione al progetto

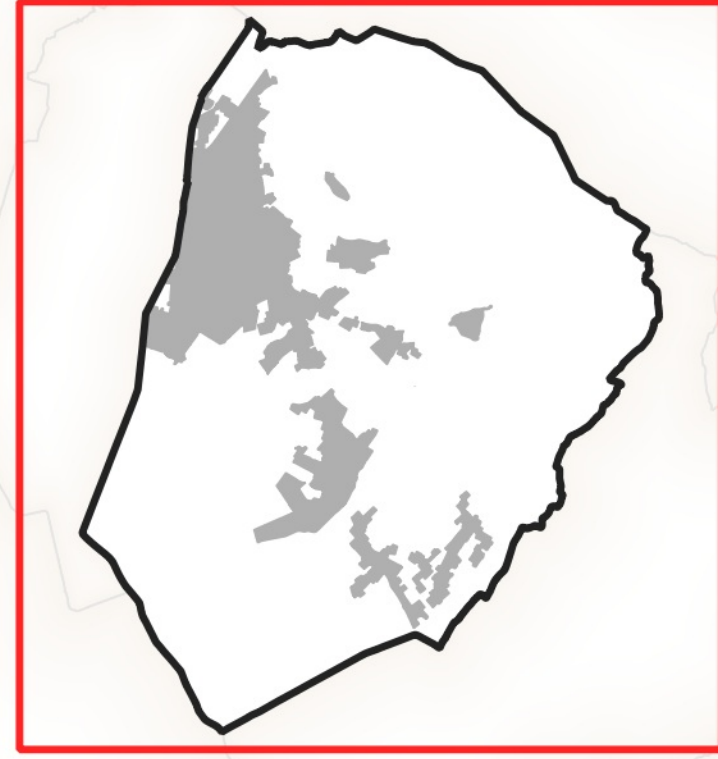
Paes. Elisa Bagnoni
Dott.ssa Eni Nurihana
Elaborazioni grafiche e GIS

Avv. Simona De Caro
Sindaco e Assessore all'Urbanistica

Dott. Antonio Pileggi
Responsabile del settore territorio e sviluppo
Responsabile del procedimento

Geom. Ilaria Zingoni
Garante dell'informazione e della Partecipazione

Arch. Jenny Innocenti
Geom. Sabato Tedesco
Ufficio Urbanistica

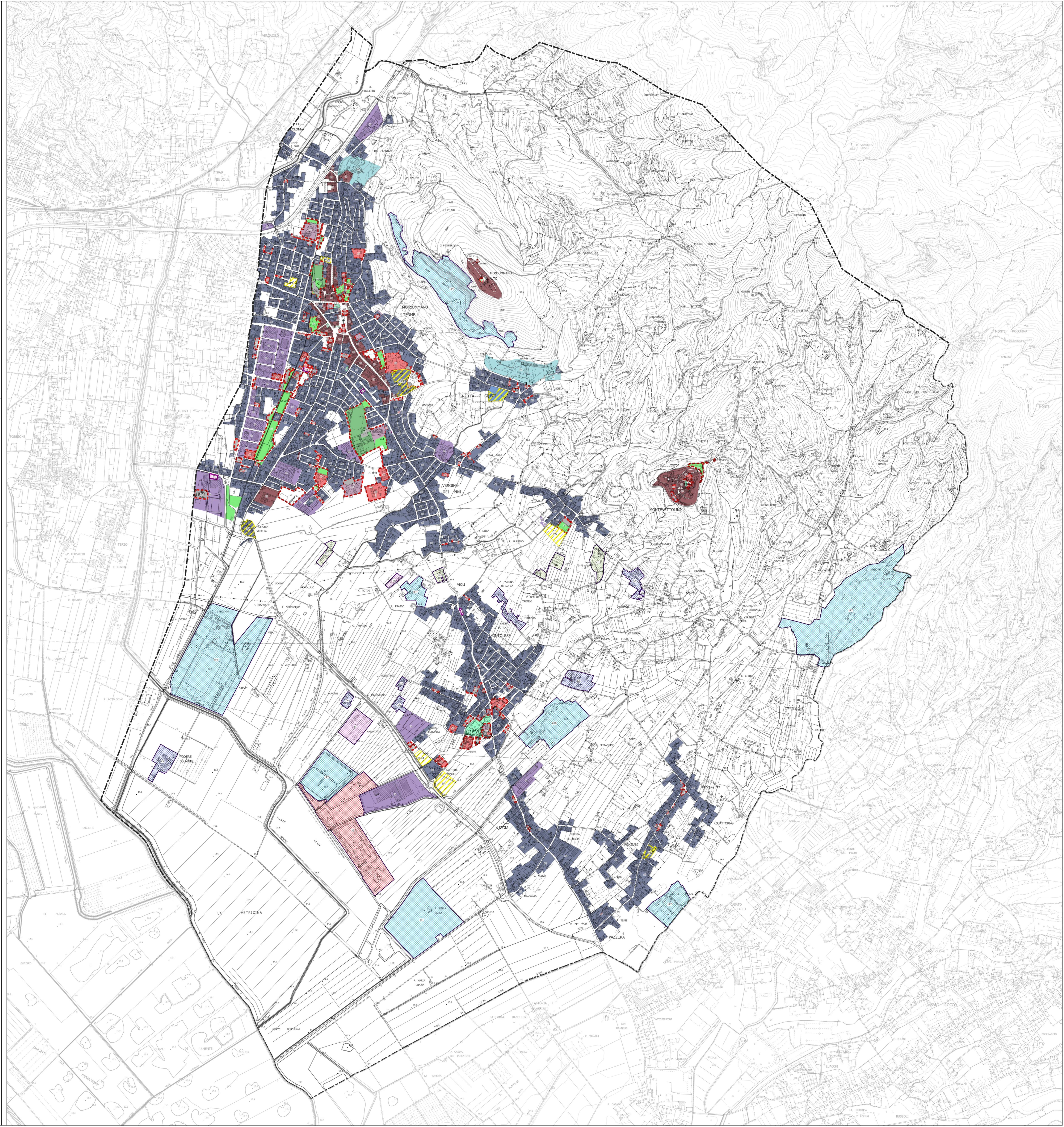


Tav.QC08

**Quadro conoscitivo a
supporto dell'individuazione del
perimetro del Territorio Urbanizzato**
scala 1:10.000

Adottato con Del. C.C. n. del.

Luglio 2023



Legenda

Aree in territorio urbano

- CS - Centri storici
- AE - Aree edificate esistenti con continuita' dei lotti a destinazione residenziale
- IA - Aree edificate esistenti con continuita' dei lotti a destinazione industriale e artigianale
- CO - Aree edificate esistenti con continuita' dei lotti a destinazione commerciale
- DI - Aree edificate esistenti con continuita' dei lotti a destinazione direzionale
- SE - Aree edificate esistenti con continuita' dei lotti a destinazione di servizio
- TR - Aree edificate esistenti con continuita' dei lotti a destinazione turistico - ricettiva
- PA - Piani Attuativi o Progetti Unitari Convenzionati convenzionati o in fase di realizzazione
- AS - Aree edificate esistenti con continuita' dei lotti a destinazione di attrezzature e servizi
- ASAP - Attrezzature pubbliche di interesse generale
- ASI - Istruzione
- ASPP - Parcheggi pubblici
- ASV - Verde attrezzato
- ASVS - Verde sportivo
- IT - Aree edificate esistenti con continuita' dei lotti a destinazione di impianti tecnologici
- ITT - Servizi tecnologici

Aree in territorio rurale

- IP - Insediamenti produttivi
- IIPT - Insediamenti di interesse pubblico e territoriale
- DI - Discarica

Tessuti extraurbani a prevalente funzione residenziale e mista

- CA - Campagna abitata
- CU - Campagna urbanizzata

Elementi cartografici

- Limiti amministrativi