

Comune di Monsummano Terme

Provincia di Pistoia

Piano Strutturale

ai sensi dell'art. 92 della L.R. 65/2014

Arch. Giovanni Parlanti
Progettista

Arch. Gabriele Banchetti
Responsabile V.A.S. e censimento P.E.E.

Mannoni & Associati Geologia Tecnica
Dott. Geol. Guido Mannoni
Studi geologici

D.R.E.Am. Italia Soc. Coop.
Dott. Ing. Simone Galardini
Studi idraulici

PFM S.r.l. Società Tra Professionisti
Dott. Agronomo Guido Franchi
Dott. Agronomo Federico Martinelli
Responsabile VINCA
Dott. Agronomo Dario Pellegrini
Collaborazione redazione VINCA

Pian. Emanuele Bechelli
Collaborazione al progetto

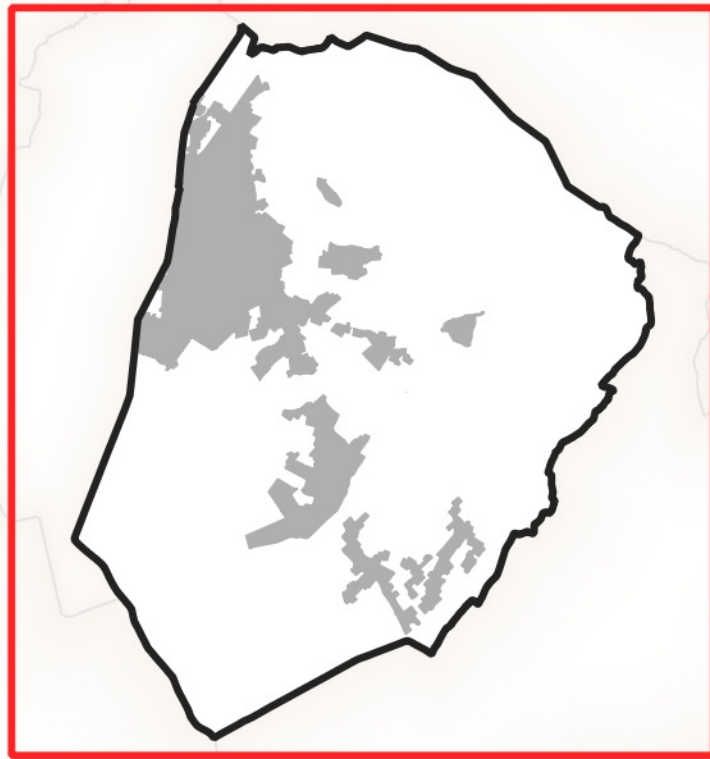
Paes. Elisa Bagnoni
Dott.ssa Eni Nurihana
Elaborazioni grafiche e GIS

Avv. Simona De Caro
Sindaco e Assessore all'Urbanistica

Dott. Antonio Pileggi
Responsabile del settore territorio e sviluppo
Responsabile del procedimento

Geom. Iliaria Zingoni
Garante dell'Informazione e della Partecipazione

Arch. Jenny Innocenti
Geom. Sabato Tedesco
Ufficio Urbanistica



Tav.QC09

Individuazione delle
emergenze territoriali
e analisi delle criticita'

Scala 1:10.000

Adottato con Del. C.C. n. del.

Luglio 2023

Legenda

Emergenze antropiche

- Percorsi fondativi
- Patrimonio edilizio esistente
Edifici censiti
- Centri urbani storici
- Beni architettonici
- Evidenze archeologiche

Elementi paesaggistici

- Percorsi naturalistici
- Percorsi ciclopedonali del Padule
- Strade pedocollinari
Monsummano Alto
Sentieri CAI
- Alberi monumentali
- Visuali lungo i percorsi viari
- Varchi territoriali
- Rete idrografica
- Corsi d'acqua

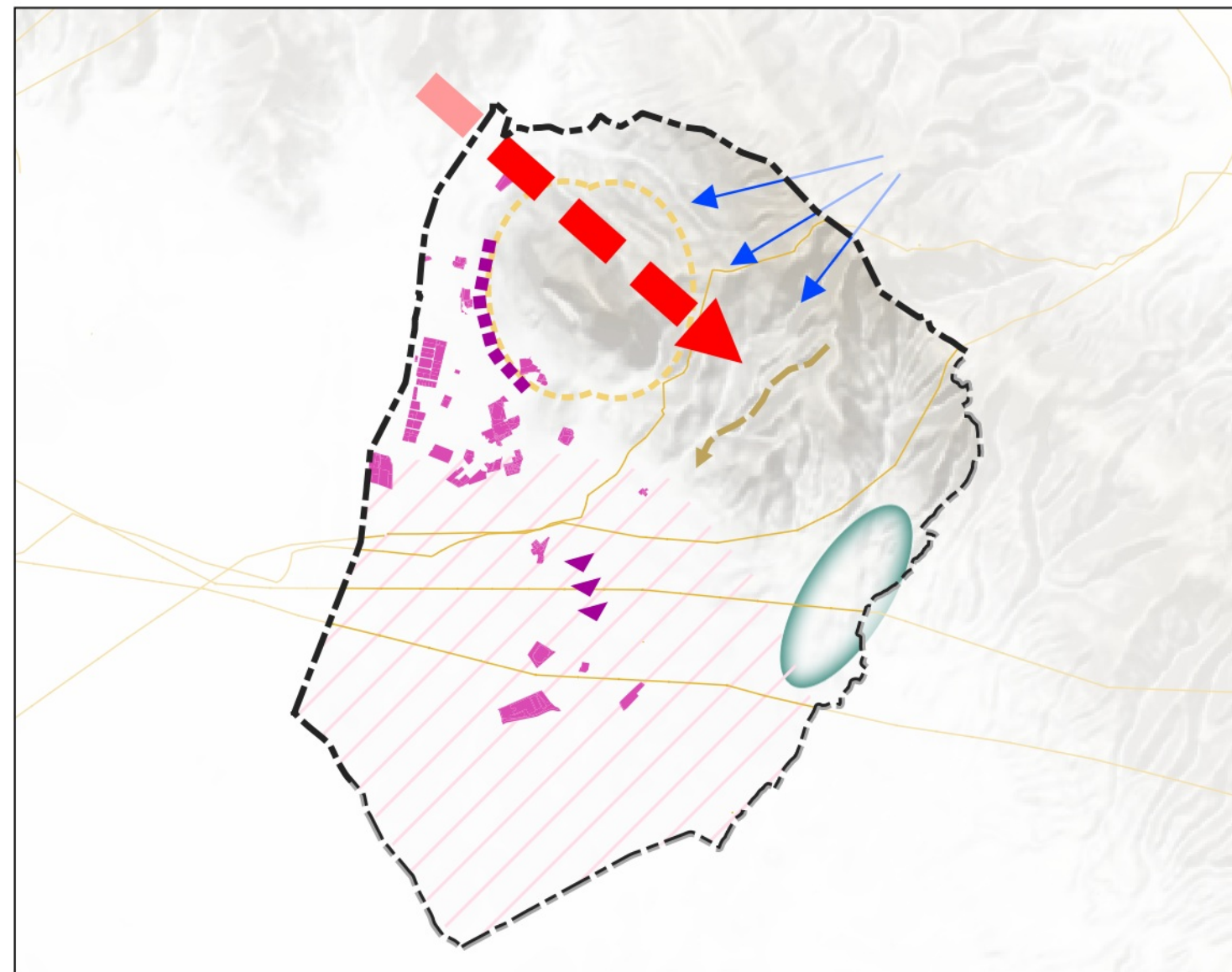
Emergenze ambientali

- Aree boscate
- Aree a vegetazione boschiva
e arbustiva in evoluzione
- Seminativi irrigui e non irrigui
- Vigneti
- Oliveti
- Culture temporanee associate
a culture permanenti
- Sistemi colturali e particellari complessi
- Culture agrarie con presenza
di spazi naturali importanti

Elementi cartografici di base

- Confine comunale

Criticita'



- Bacini estrattivi e cave
- Complesso golfistico e turistico
- Aree produttive
- Processi di urbanizzazione e dispersione
insediativa in ambito agricolo
- Alta produzione di deflussi
e instabilita' dei versanti
- Conurbazione lineare con saldature di varchi residui
- Criticita' Potenziali
- Direttrici di connettivita'
interrotte o critiche
- Scarsa manutenzione dei
tessuti agricoli tradizionali
- Tendenza alla conurbazione e
alla saldatura di varchi ineditati
- Elettrodotti ad alta tensione

