

Piano Strutturale

ai sensi dell'art. 92 della L.R. 65/2014

Arch. Giovanni Parlanti
Progettista

Arch. Gabriele Banchetti
Responsabile V.A.S. e censimento P.E.E.

Mannoni & Associati Geologia Tecnica
Dott. Geol. Guido Mannoni
Studi geologici

D.R.E. Am. Italia Soc. Coop.
Dott. Ing. Simone Galardini
Studi idraulici

PFM S.r.l. Società Tra Professionisti
Dott. Agronomo Guido Franchi
Dott. Agronomo Federico Martinelli
Responsabile VINCA
Dott. Agronomo Dario Pellegrini
Collaborazione redazione VINCA

Pian. Emanuele Bechelli
Collaborazione al progetto

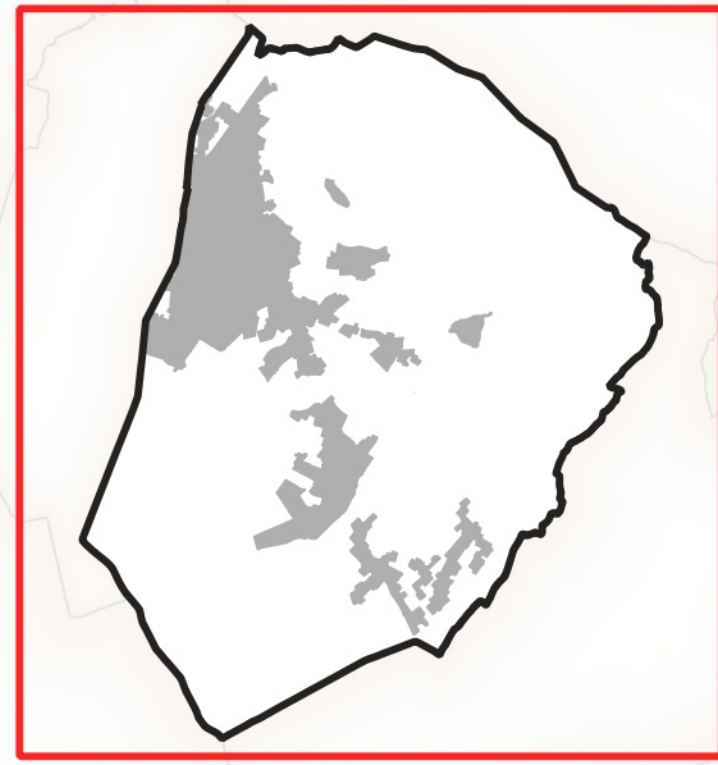
Paes. Elisa Bagnoni
Dott.ssa Eni Nurihana
Elaborazioni grafiche e GIS

Avv. Simona De Caro
Sindaco e Assessore all'Urbanistica

Dott. Antonio Pileggi
Responsabile del settore territorio e sviluppo
Responsabile del procedimento

Geom. Ilaria Zingoni
Garante dell'informazione e della Partecipazione

Arch. Jenny Innocenti
Geom. Sabato Tedesco
Ufficio Urbanistica



Tav. S01

Strategia -

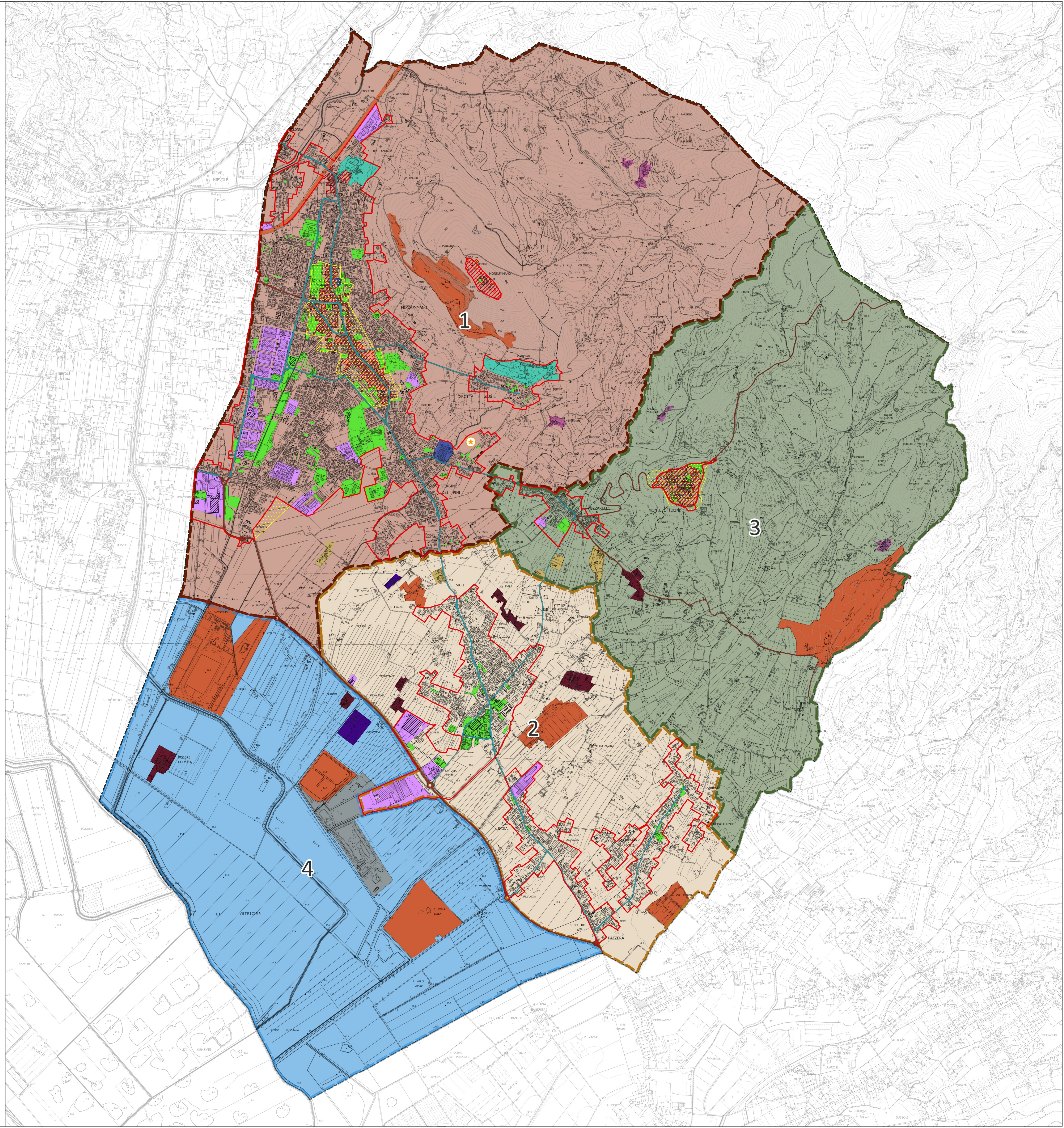
Le Unità Territoriali

Organiche Elementari

Scala 1:10.000

Adottato con Del. C.C. n. del.

Luglio 2023



Legenda

Le Unità Territoriali Organiche Elementari

- UTOE 1 - Monsummano
- UTOE 2 - Cintolese
- UTOE 3 - Montevettolini
- UTOE 4 - Il Padule di Fucecchio

Sistema della mobilità

- Reti di interesse Statale
- Reti di interesse Sovralocale
- Reti di scorrimento locale principale

Nuclci Rurali

- Nucleo Rurale
(ai sensi dell'art. 65 della L.R. 65/2014)

Le aree ai sensi dell'art. 64, comma 1 lett. d), L.R. 65/2014

Aree Specialistiche

- Aree Produttive
- Aree di Interesse Pubblico e Territoriale
- Impianti di Gestione dei rifiuti e Deposito

Tessuti Extraurbani a prevalente funzione Residenziale e Mista

- Campagna Abitata
- Campagna Urbanizzata

Strategie degli Insediamenti Urbani

- Territorio Urbanizzato
(ai sensi dell'art. 4 della L.R. 65/2014)
- Centri storici
- Ambiti paesaggistici dei Centri Storici
- Aree Produttive
- Aree per produttive da riqualificare
- Impianti termali
- Aree per servizi
- Rigenerazione urbana

Elementi Cartografici

- Limiti amministrativi