

COMUNE MONSUMMANO TERME  
PROVINCIA DI PISTOIA

INTEGRAZIONE VARIANTE SUAP

OGGETTO  
Richiesta di Variante SUAP per Ristrutturazione Edilizia e Cambio di Destinazione d'Uso di un Fabbricato ad uso Direzionale-Polivalente a Artigianale/Industriale da Realizzarsi in Via della Libertà/ Via Marx, - Foglio 8, Particella 55, Sub 1  
Proprietario: Niccolai Sandro e Giampieri Vally

IL PROGETTISTA: ARCH. DELLA CORTE BRUNO

APPROVAZIONI

I COMMITTENTI: NICCOLAI SANDRO

TAVOLA N. 11  
ELABORATO GRAFICO

ZONA A2.2 SUPERFICIE IMPERMEABILE

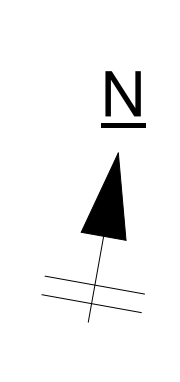
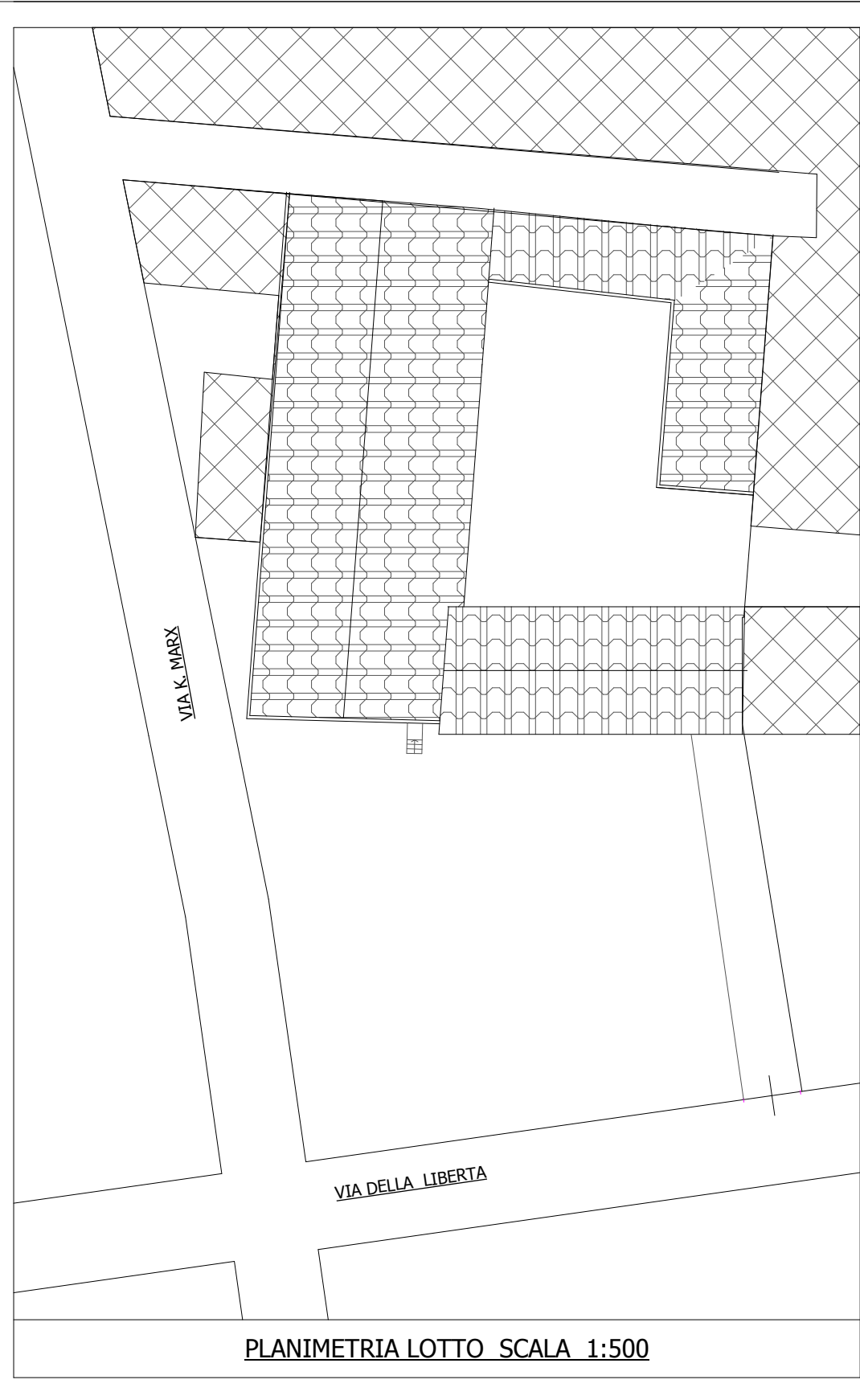
.SUPERFICIE LOTTO - 1.998,06 Mq - Particella 55 Sub 1

SCARICHI ACQUE PIOVANE

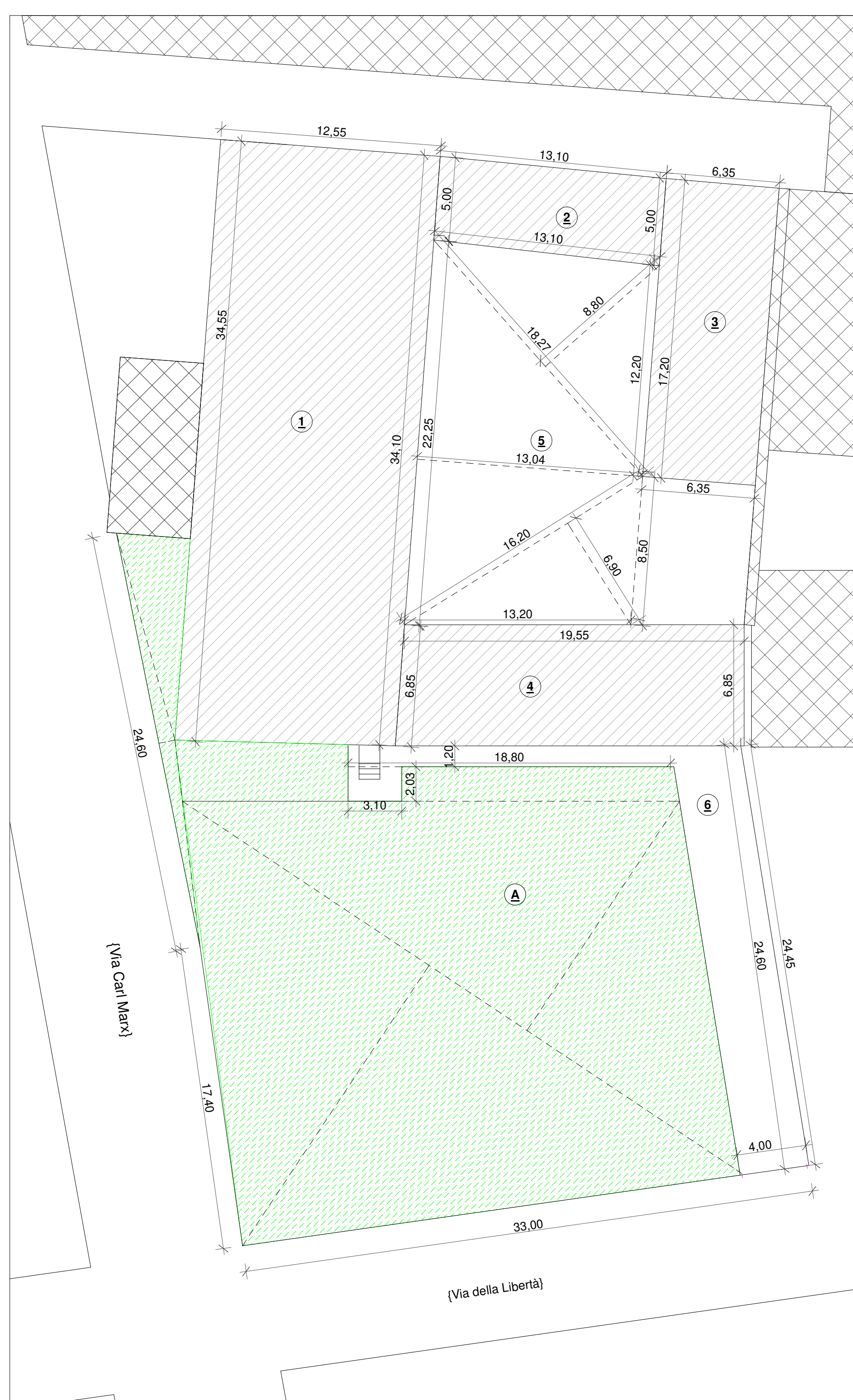
RILIEVO - Totale Superficie ImPermeabile: Mq. 1.204,21 = 1.998,06 - 793,85 Sup. Permeabile  
PROGETTO - Totale Superficie ImPermeabile: Mq. 1.481,79 = 1.998,06 - 516,27 Sup. Permeabile  
TOTALE ECEDENZA IDRICA: Mq. 277,58 x 0,90 x 0,076 = 18,99 Mc di Ecedenza Idraulica

VASCHE VOLANO PROGETTO: Mc 25,20 > Mc 18,99

VASCA VOLANO - A - 4,00x7,00x0,60 - Mc 16,80 - Riceve Mc 16,55 - Mq 242,00x0,90x0,076  
VASCA VOLANO - B - 2,00x7,00x0,60 - Mc 8,40 - Riceve Mc 8,30 - Mq 121,41x0,90x0,076



RILIEVO - SUPERFICIE LOTTO SCALA 1:200



Rilievo - Totale Superficie Impermeabile  
MQ 1.204,21

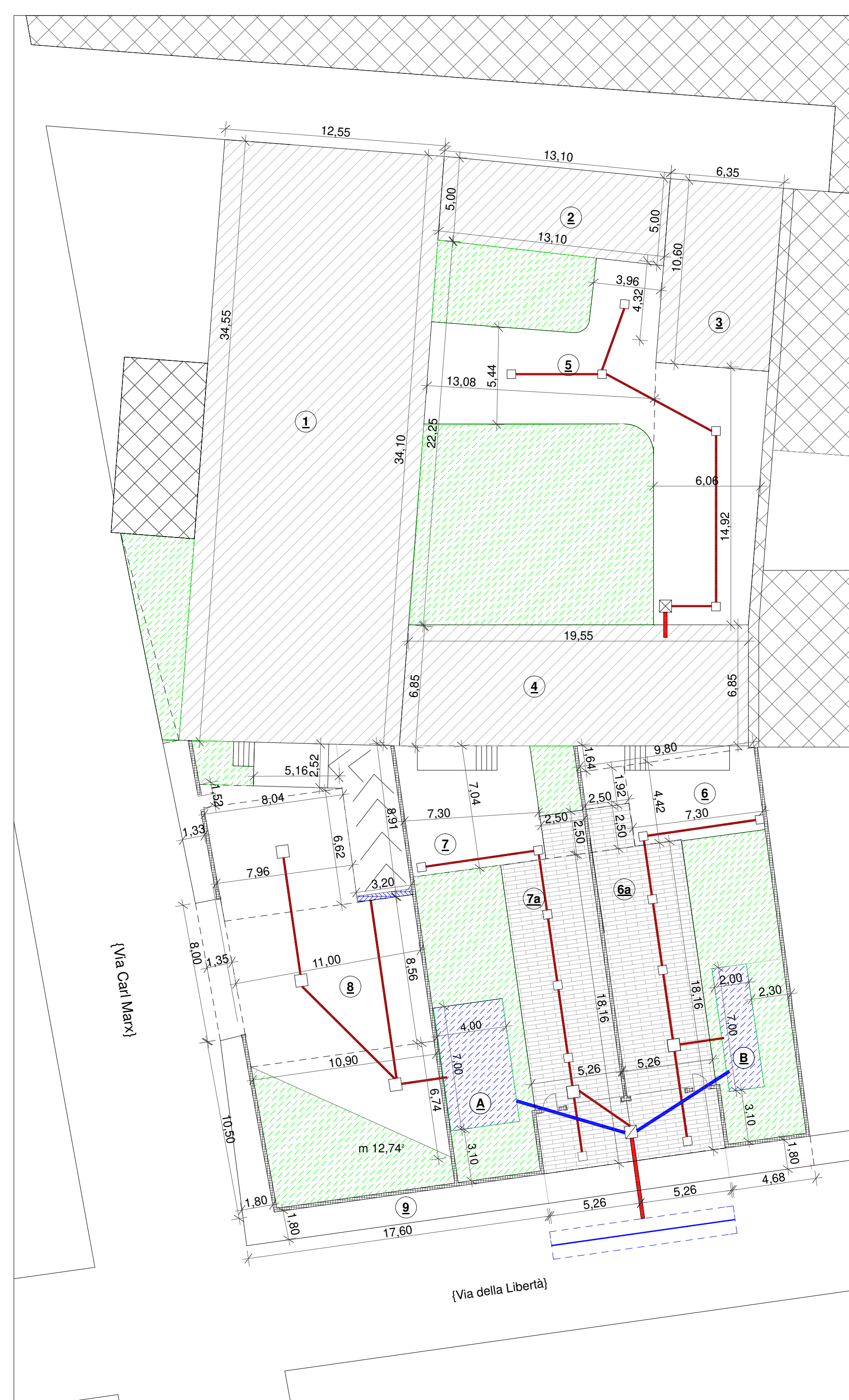
Superficie Impermeabile  
Fabbricato - MQ 741,64

- 1 Mq. 430,78  
12,55x(34,55+34,10)/2 = Mq. 430,78
- 2 Mq. 65,50  
5,00x13,10 = Mq. 65,50
- 3 Mq. 109,22  
17,20x6,35 = Mq. 109,22
- 4 Mq. 136,14  
5,85x(20,25+19,50)/2 = Mq. 136,14

Superficie Impermeabile  
Cortili - MQ 462,57

- 5 Mq. 335,32  
18,27x8,80/2 = Mq. 80,39  
16,20x6,90/2 = Mq. 55,89  
22,25x13,04/2 = Mq. 145,07  
6,35x6,50 = Mq. 53,97
- 6 Mq. 127,25  
24,60x4,00 = Mq. 98,40  
18,80x1,20 = Mq. 22,56  
3,10x2,03 = Mq. 6,29

PROGETTO - SUPERFICIE LOTTO SCALA 1:200



PROGETTO- Totale Superficie Impermeabile  
MQ 1.486,52

Superficie Impermeabile  
Fabbricato - MQ 699,73

- 1 Mq. 430,78  
12,55x(34,55+34,10)/2 = Mq. 430,78
- 2 Mq. 65,50  
5,00x13,10 = Mq. 65,50
- 3 10,20x6,35 = Mq. 67,31
- 4 Mq. 136,14  
5,85x(20,25+19,50)/2 = Mq. 136,14

- 5 Mq. 178,66  
5,44x13,08 = Mq. 71,15  
3,96x4,32 = Mq. 17,10  
14,92x6,06 = Mq. 90,41
- 6 Mq. 45,09  
4,42x7,30 = Mq. 32,26  
2,50x1,92 = Mq. 4,80  
1,64x9,80/2 = Mq. 8,03
- 6a Mq. 76,32 - Autobloccanti  
2,50x2,50x0,75 = Mq. 4,68  
18,16x5,26x0,75 = Mq. 71,64

Superficie Impermeabile  
Cortili - MQ 786,79

- 7 Mq. 51,39  
7,30x7,04 = Mq. 51,39
- 7a Mq. 76,32 - Autobloccanti  
2,50x2,50x0,75 = Mq. 4,68  
18,16x5,26x0,75 = Mq. 71,64
- 8 Mq. 242,00  
5,16x2,52 = Mq. 13,00  
3,20x8,91 = Mq. 28,51  
6,62x7,96 = Mq. 52,69  
8,04x1,52/2 = Mq. 6,11  
11,00x8,56 = Mq. 94,16  
10,90x6,74/2 = Mq. 36,73  
8,00x1,35 = Mq. 10,80

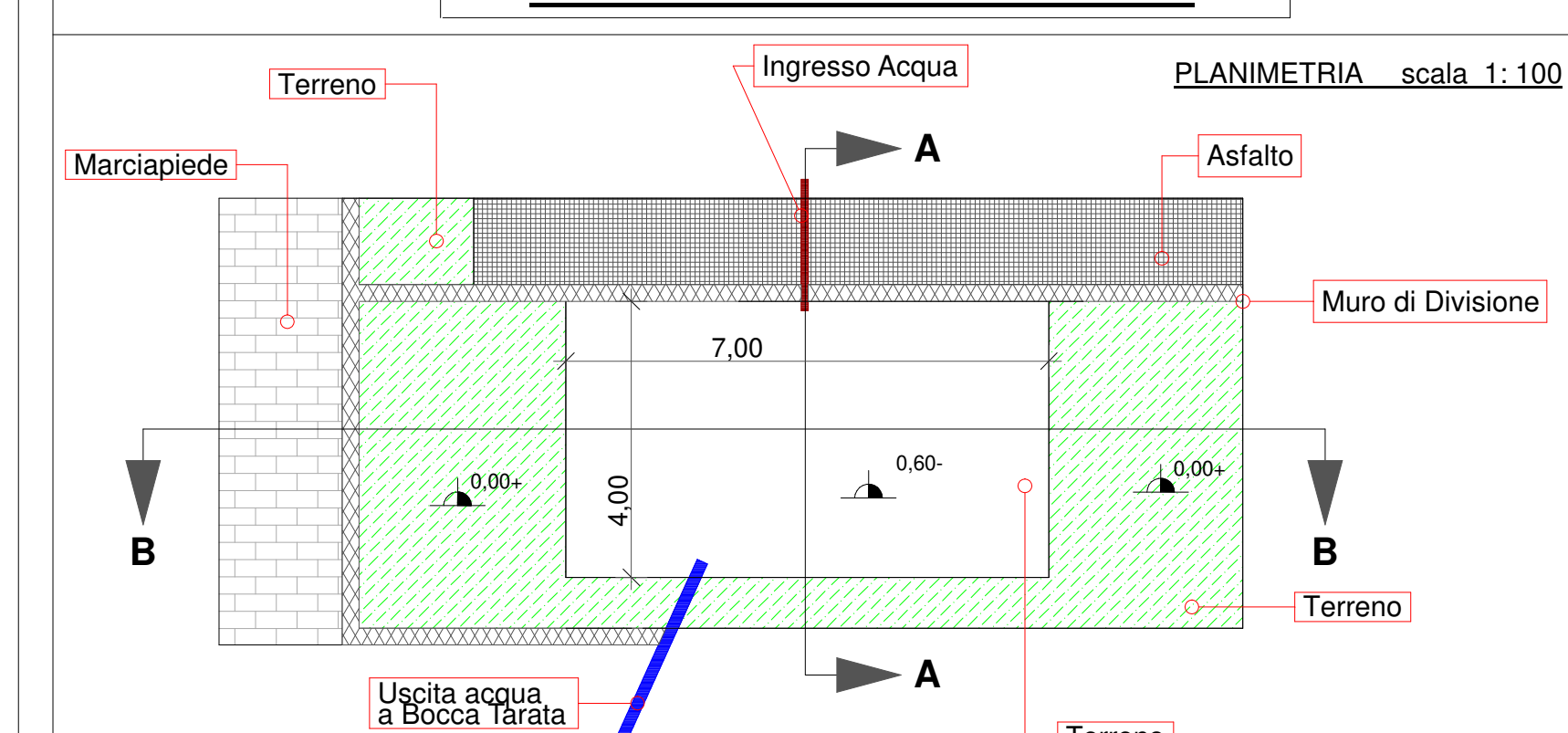
- 9 Mq. 90,15 - Marciapiedi  
9,20x1,33 = Mq. 12,22  
10,50x1,80 = Mq. 18,90  
17,60x1,80 = Mq. 31,68  
10,52x1,80 = Mq. 18,93  
4,68x1,80 = Mq. 8,42

- Mq. 26,86 - Muri di Recinzione  
134,28x0,20 = Mq. 26,86

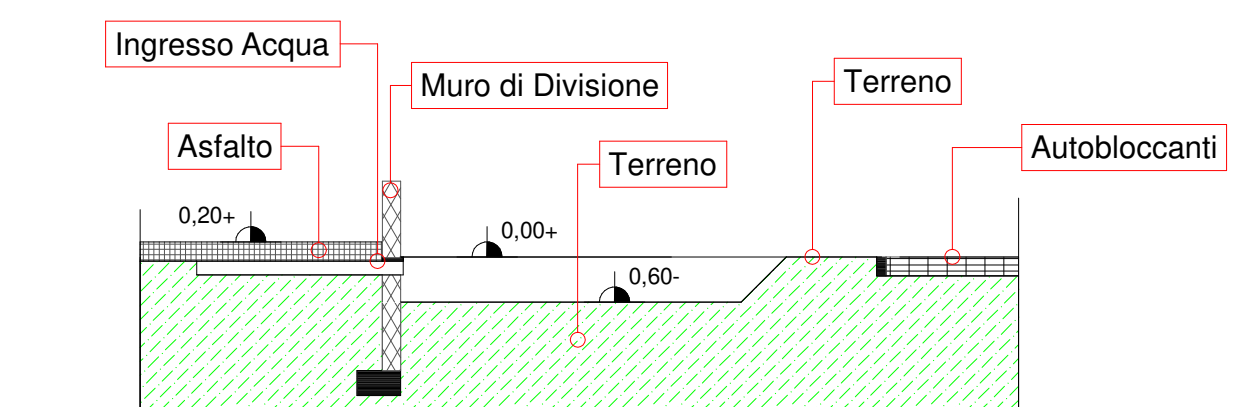
LEGENDA

- GRIGLIA x RAMPA CLS 200x12 - RACCOLTA E ISPEZIONE
- POZZETTO CLS 40x40 - RACCOLTA E ISPEZIONE
- POZZETTO CLS 70x70 - RACCOLTA E ISPEZIONE
- POZZETTO CLS 70x70 - ISPEZIONE
- POZZETTO CLS 70x70 RACCOLTA E ISPEZIONE ESISTENTE E GIÀ CONNESSO ALLA LINEA PUBBLICA
- TUBO FI 120 PVC tipo SN ACQUE PIOVANE SUPERFICIE IMPERMEABILI
- ACQUE VASCA VOLANO - USCITA A BOCCA TARATA
- TUBO FI 200 PVC tipo SN ALLACCIO ALLA LINEA PUBBLICA
- LINEA PUBBLICA ESISTENTE
- VASCA VOLANO 4,00x7,00x0,60: Mc 16,80 - Riceve Mc 16,55 - Mq 242,00x0,90x0,076
- VASCA VOLANO 2,00x7,00x0,60: Mc 8,40 - Riceve Mc 8,30 - Mq 121,41x0,90x0,076

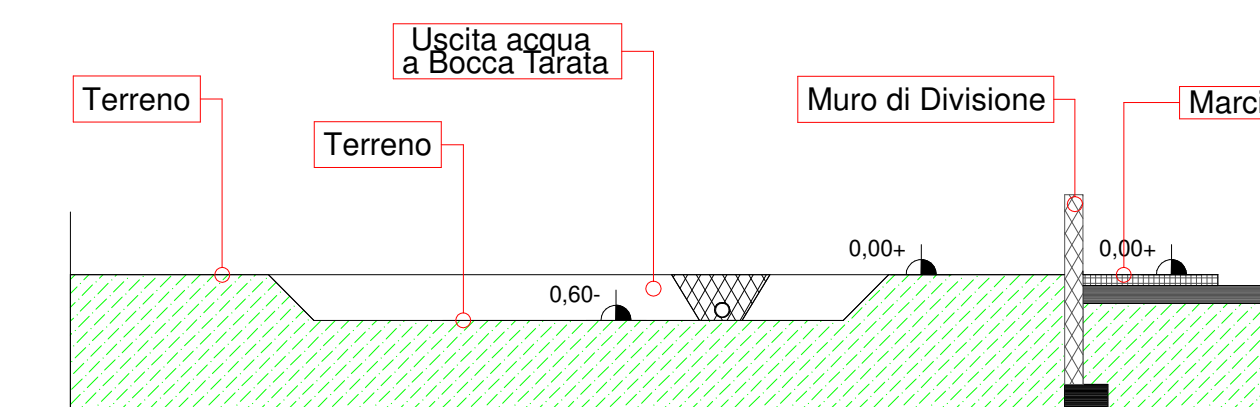
VASCA VOLANO - A - scala 1:100



SEZIONE A - A scala 1:100



SEZIONE B - B scala 1:100



VASCA VOLANO A  
Superficie Impermeabile - Mq 242,00

- 8 Mq. 242,00  
5,16x2,52 = Mq. 13,00  
3,20x8,91 = Mq. 28,51  
6,62x7,96 = Mq. 52,69  
8,04x1,52/2 = Mq. 6,11  
11,00x8,56 = Mq. 94,16  
10,90x6,74/2 = Mq. 36,73  
8,00x1,35 = Mq. 10,80

VASCA VOLANO B  
Superficie Impermeabile - Mq 121,41

- 6 Mq. 45,09  
4,42x7,30 = Mq. 32,26  
2,50x1,92 = Mq. 4,80  
1,64x9,80/2 = Mq. 8,03
- 6a Mq. 76,32 - Autobloccanti  
2,50x2,50x0,75 = Mq. 4,68  
18,16x5,26x0,75 = Mq. 71,64