

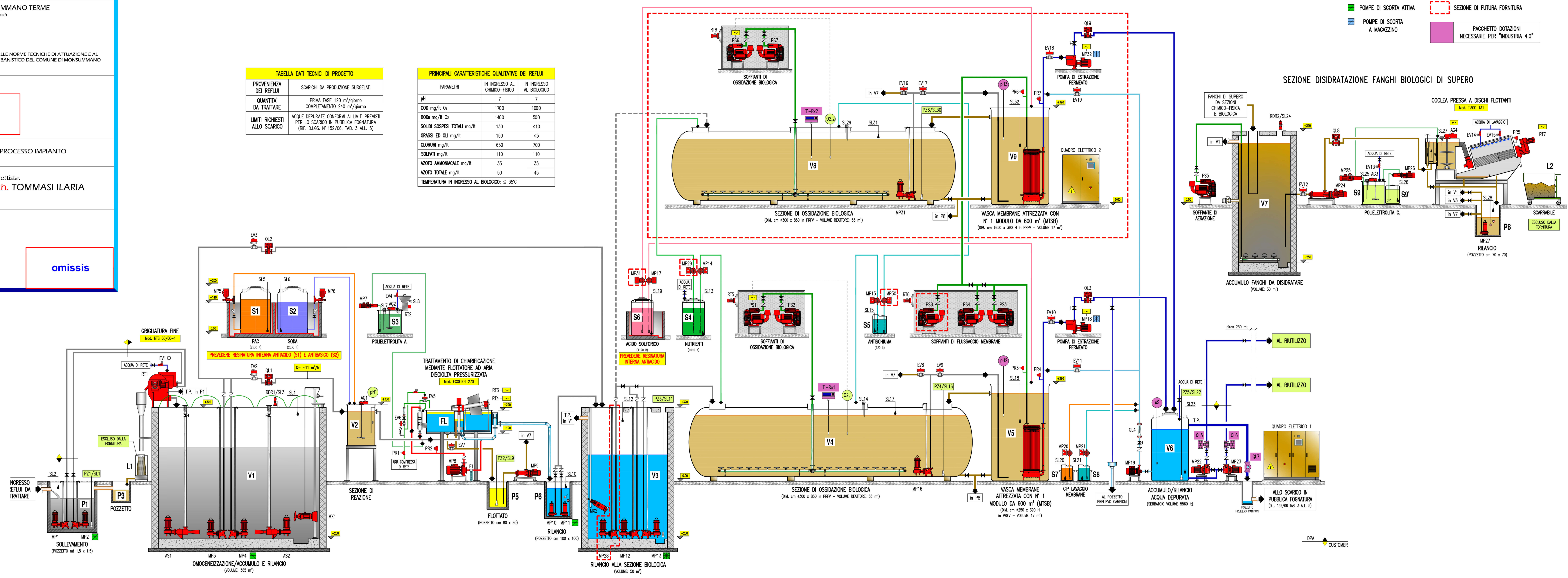
SCHEMA DI PROCESSO: IMPIANTO DI DEPURAZIONE PER IL TRATTAMENTO REFLUI DA INDUSTRIA DI PRODUZIONE SURGELATI

TABELLA DATI TECNICI DI PROGETTO

PROVENIENZA DEI REFLUI	SCARICHI DA PRODUZIONE SURGELATI
QUANTITA' DA TRATTARE	PRIMA FASE 120 m ³ /giorno COMPLETAMENTO 240 m ³ /giorno
LIMITI RICHIESTI ALLO SCARICO	ACQUE DEPURATE CONFORMI AI LIMITI PREVISTI PER LO SCARICO IN PUBBLICA FOGNATURA (RIF. D.LGS. N° 152/06, TAB. 3 ALL. 5)

PRINCIPALI CARATTERISTICHE QUALITATIVE DEI REFLUI

PARAMETRI	IN INGRESSO AL CHIMICO-FISICO	IN INGRESSO AL BIOLOGICO
pH	7	7
COD mg/lit O ₂	1700	1000
BOD ₅ mg/lit O ₂	1400	500
SOLIDI SOSPESI TOTALI mg/lit	130	<10
GRASSI ED OLII mg/lit	150	<5
CLORURI mg/lit	650	700
SOLFATI mg/lit	110	110
AZOTO AMMONIACALE mg/lit	35	35
AZOTO TOTALE mg/lit	50	45
TEMPERATURA IN INGRESSO AL BIOLOGICO: < 35°C		



■ POMPE DI SCORTA ATIVA
■ POMPE DI SCORTA A MAGAZZINO
 SEZIONE DI FUTURA FORNITURA
 PACCHETTO DOTAZIONI NECESSARIE PER "INDUSTRIA 4.0"

SEZIONE DISIDRATAZIONE FANGHI BIOLOGICI DI SUPERO

