

ARCH. ROBERTO BRUNI
&
ARCH. MARCO BONVICINI

NOTIFICA

OGGETTO
PROGETTO DI DISTRIBUZIONE E AMPLIAMENTO,
AREA EX CALZATURIFICIO INDICIS,
POSTO IN MONSUMMANO TERME, FRA VIA PARADISO E VIA VERDI.

DISEGNI

PIANTA PIANO TERRA
PIANTA COPERTURA
SEZIONE A-A-B-B-C-C

Scala 1:100
Scala 1:100
Scala 1:100

STATO ATTUALE

TAVOLA N°

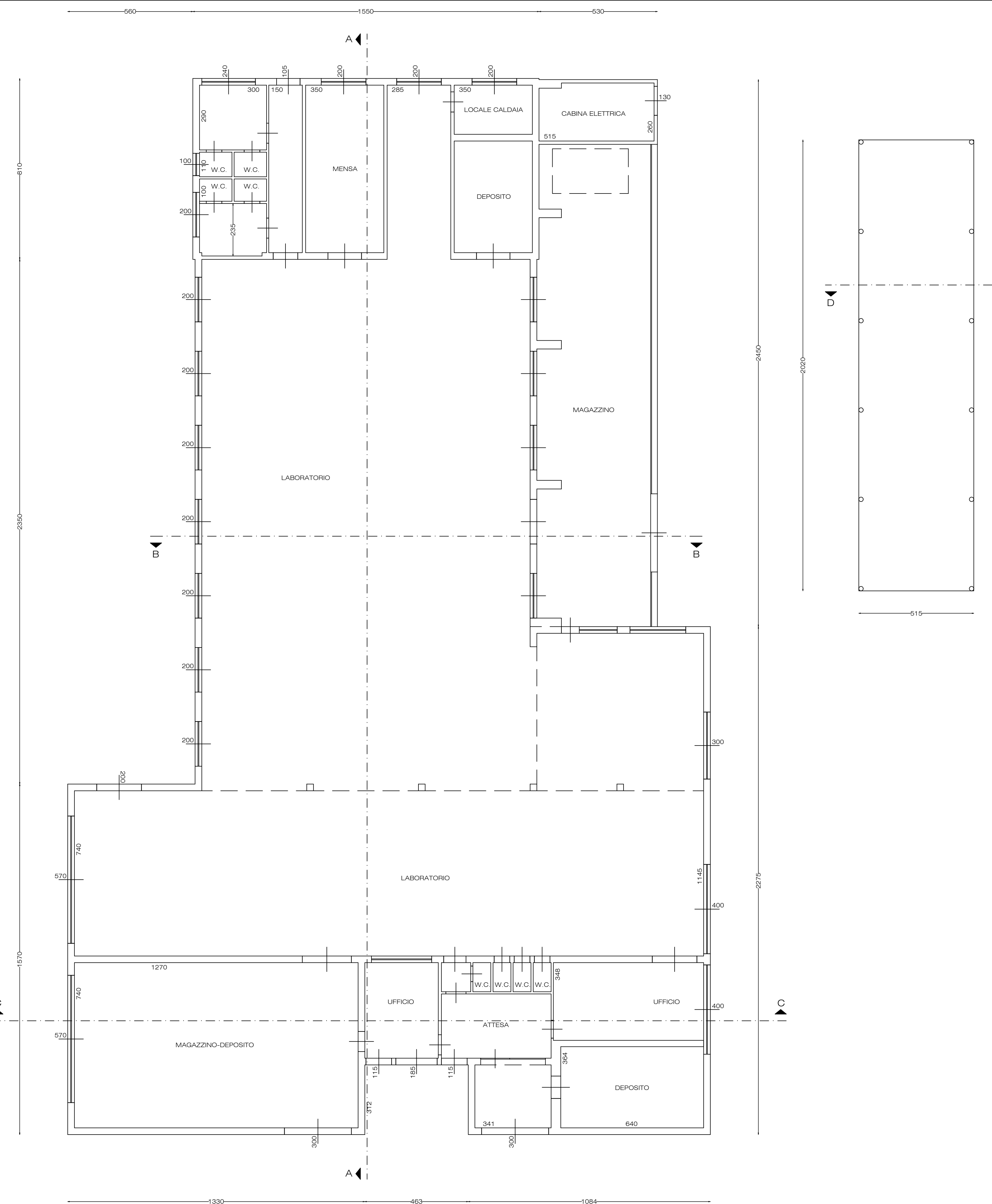
3

IL TECNICO

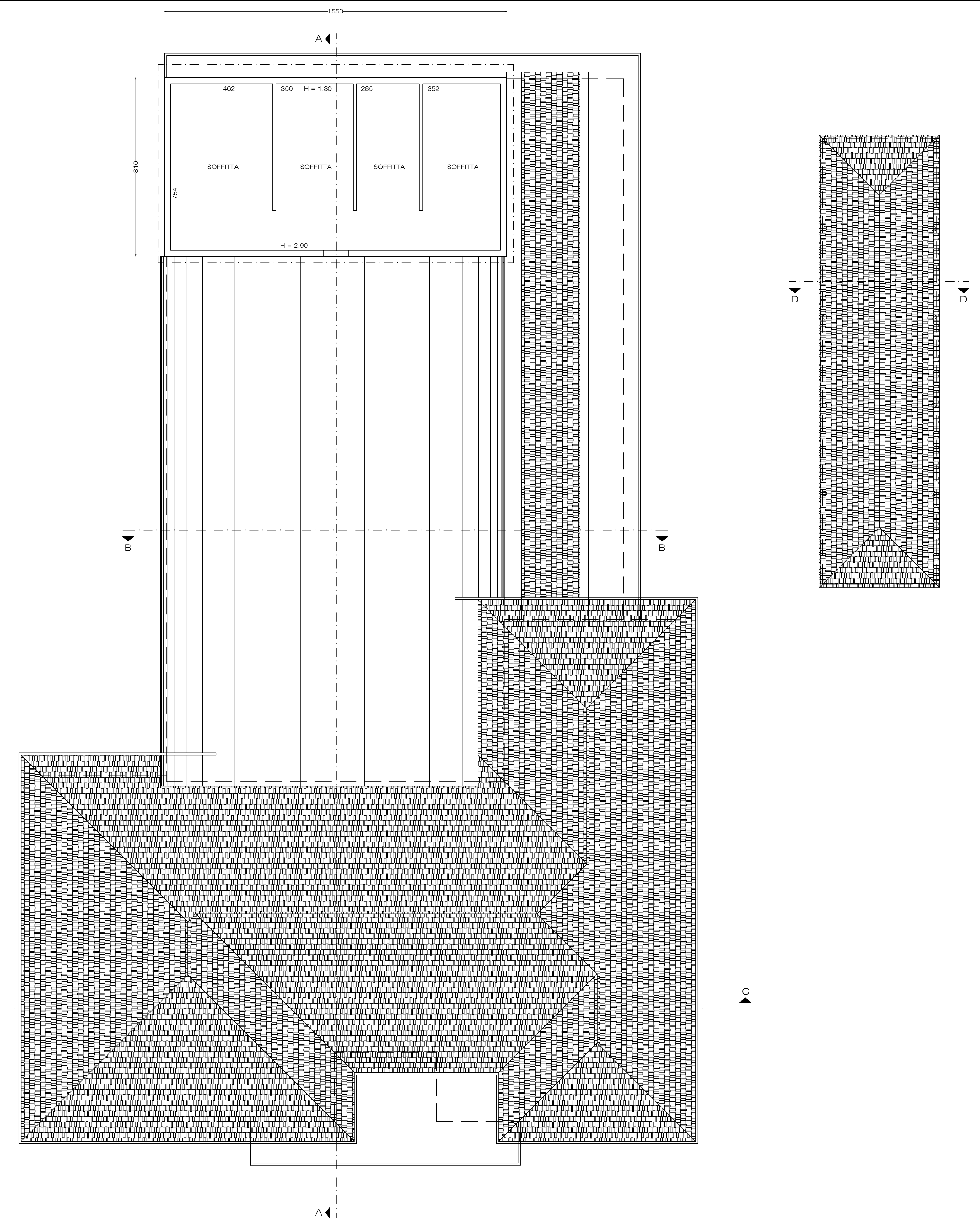
IL RICHIEDENTE

IL COSTRUTTORE

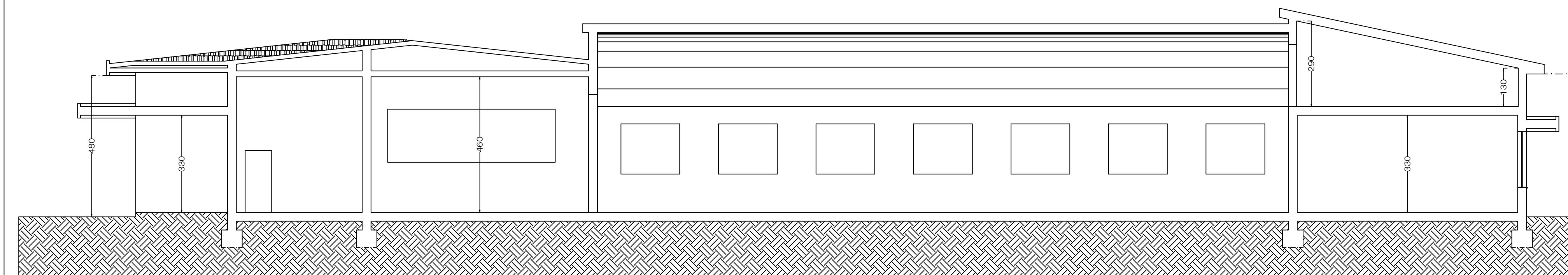
QUESTO DISCANDO, PRODOTTO DALLE VIGENTI LEGGI SUI DIRITTI D'AUTORE, NON PUO' ESSERE, SENZA NOSTRO CONSENSO SCRITTO, RIPRODOTTO NE' CEDUTO A TERZE PERSONE E TANTO MENO AD ALTRI STUDI TECNICI.



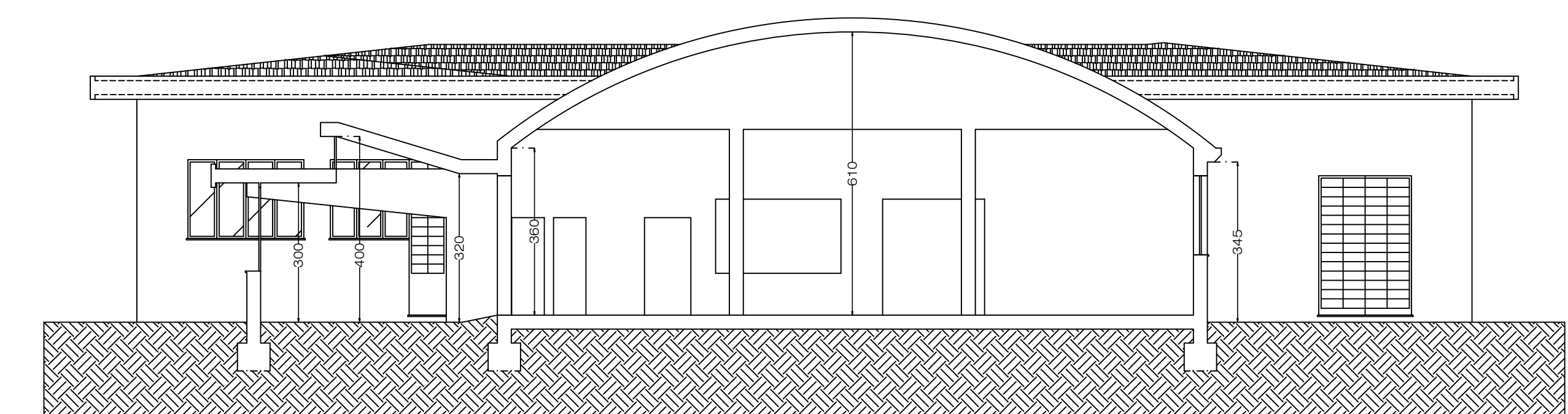
PIANTA PIANO TERRA Scala 1:100



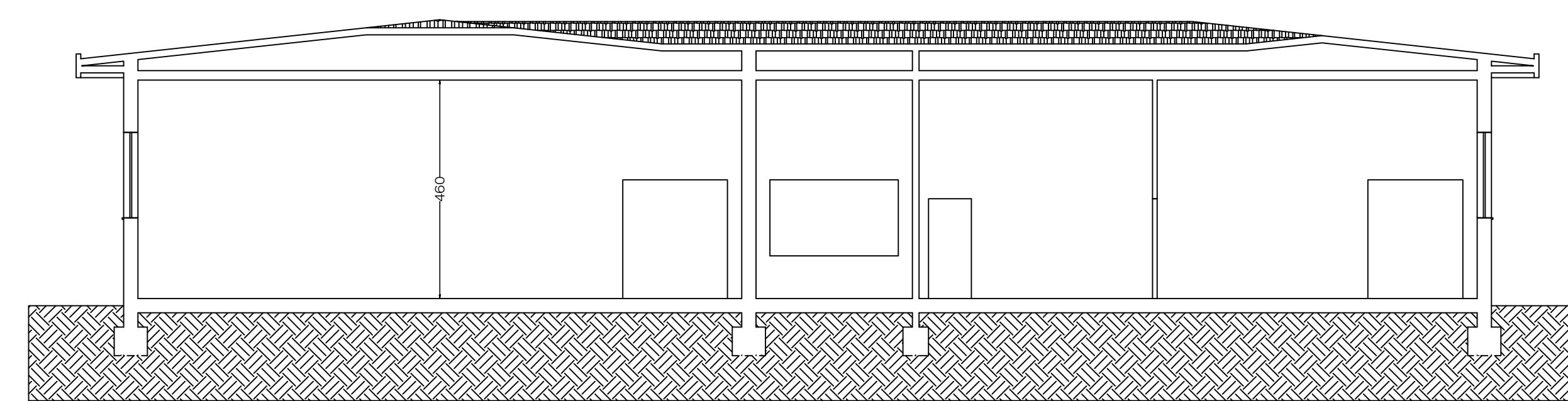
PIANTA COPERTURA Scala 1:100



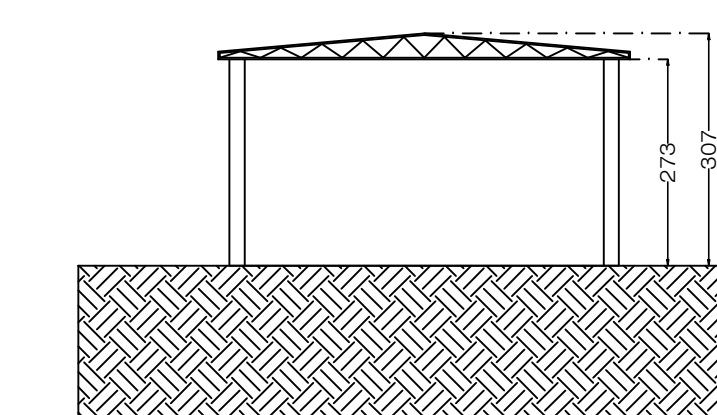
SEZIONE A-A Scala 1:100



SEZIONE B-B Scala 1:100



SEZIONE C-C Scala 1:100



SEZIONE D-D Scala 1:100